

5ª Edição

GRI INDUSTRIAL & LOGÍSTICA BRASIL 2019

21 DE MAIO | CENTRO DE CONVENÇÕES DO SÃO PAULO CORPORATE TOWERS

JUNTE-SE AOS LÍDERES DO MERCADO INDUSTRIAL E
LOGÍSTICO NO ENCONTRO MAIS SÊNIOR DO SETOR NO BRASIL



#GRICLUB

#GRIINDUSTRIAL&LOGÍSTICABRASIL2019

www.griindustrialelogistica.org



Algumas dicas para aproveitar ao máximo o encontro

As discussões do GRI são como um bate-papo informal após um jantar na casa de um amigo. Todos participam das discussões de forma igualitária, não só os discussion co-chairs.



Não há distinção entre os participantes. Temos, é claro, a participação mais expressiva dos co-chairs (debatedores) que tem a missão de estimular as discussões para que todos participem.



Se você acredita que se conectar com novos parceiros é algo do seu interesse, nós o encorajamos a participar das discussões ativamente. Dessa forma, você permitirá que os demais participantes o conheçam e os conhecerá melhor.



Os moderadores irão questionar os participantes diretamente e não a sala em geral. Assim, evitaremos silêncio e desorganização.

Todos são bem-vindos a questionar, discordar e tecer comentários de modo apropriado.



Você é livre para entrar e sair das salas da sua escolha nos horários determinados para as reuniões. As salas só ficam cheias após o início das discussões e não é preciso se incomodar com as que estiverem vazias. Elas ficarão cheias rapidamente.



Alguns participantes falam muito baixo e isso dificulta a compreensão dos demais. Fale claramente e avise quando alguém não estiver sendo compreendido.



Evite monopolizar conversas, fazer auto-promoção e propagandas. Isso não será aceito pelos moderadores.

PARTICIPAÇÃO DA IMPRENSA

Eventualmente, jornalistas podem tomar nota durante as discussões. Contudo, eles só estão autorizados a participar do evento após assinar o 'Chatham House', um acordo de confidencialidade pelo qual se comprometem a não fazer referência direta a pessoas ou empresas, exceto com autorização expressa das fontes.



Seja bem-vindo

É um prazer receber você na 5ª edição do GRI Industrial & Logística.

Diante do novo cenário político, tendo em vista as propostas que estão em trâmite no Congresso Nacional e da retomada econômica do País, o GRI Club reúne novamente os principais tomadores de decisão do setor em um ambiente informal, com o objetivo de estreitar relacionamentos, discutir soluções e oportunidades de negócios.

Para este encontro, preparamos uma rica programação que inclui diversas salas de discussões, apresentações de casos de sucesso e soluções tecnológicas que abrangem todo o setor e proporcionam um amplo compartilhamento de experiências. Também preparamos uma plataforma de matchmaking com o intuito de aproximar os executivos que possuem interesses sinérgicos.

Se você acredita no relacionamento como base para seus negócios, vivencie a experiência GRI. Junte-se a nós e aproveite ao máximo o encontro, cuja atração principal é você.

Abraços e boas reuniões,



Ludwig Menke
Executive Advisor
GRI Club



Marcelo Souza
Club Director
GRI Club



Robinson Silva
Head of Real Estate - Brazil
GRI Club

GRI Club

O GRI Industrial & Logística Brasil 2019 faz parte da agenda do GRI Club Real Estate, um clube global composto pelos líderes do setor imobiliário mundial. Fundado em 1998, o GRI Club está presente em mais de 20 países estratégicos. O clube atua na América Latina desde 2010.

A missão do GRI é conectar os líderes do mercado e contribuir na construção de relações privilegiadas e oportunidades reais de negócio. Nesse contexto, mais de quatro mil executivos participam anualmente das atividades do clube pelo mundo.

As diretrizes do club são traçadas pelo *Advisory Board*, composto pelos nomes mais importantes do mercado imobiliário de cada país, em cada um de seus setores: hospitalidade, industrial & logística, shopping & varejo, residencial, escritórios e loteamentos.

Advisory Board Members | Brasil



BRIAN FINERTY
EQUITY INTERNATIONAL



CARLOS JEREISSATI FILHO
IGUATEMI EMPRESA DE SHOPPING CENTER



DANIEL CHERMAN
TISHMAN SPEYER



FÁBIO TADEU ARAÚJO
BRAIN CONSULTORIA E PESQUISA



FAUZEN ANTUN
PÁTRIA INVESTIMENTOS



GASTÃO VALENTE
GIC



JOSHUA PRISTAW
GTIS PARTNER



KARL KREPPNER
CADILLAC FAIRVIEW



LEANDRO BOUSQUET VIANA
VINCI PARTNERS



MARCELA DRIGO
CPPIB



MARCELO FEDAK
BLUEMACAW



MARCELO WILLER
ALPHAVILLE URBANISMO



MARTIN JACO
BR PROPERTIES



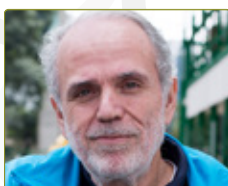
MAURO DIAS
GLP BRASIL



MAX LIMA
HSI - HEMISFÉRIO SUL INVESTIMENTOS



PAULO GOMES
ADIA



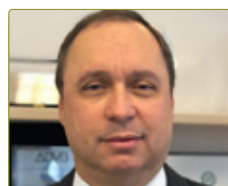
RAFAEL BIRMANN
BIRMANN S/A



ROBERTO PERRONI
BROOKFIELD PROPERTY GROUP BRAZIL



TIAGO ALVES
REGUS



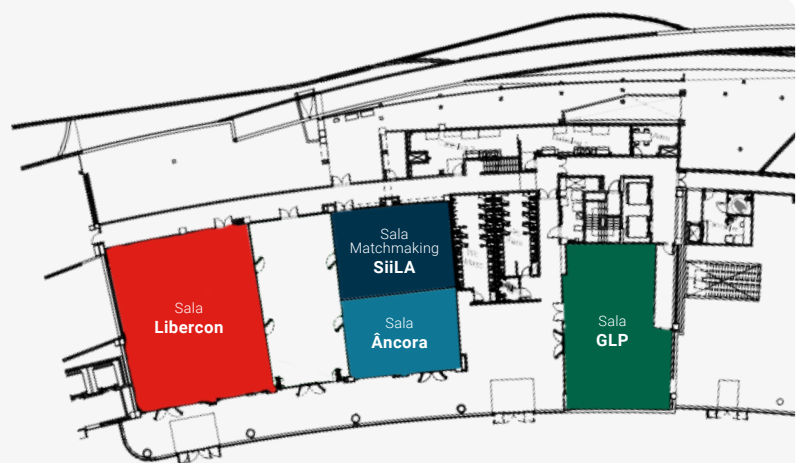
WALTER CARDOSO
CBRE



Floor Plan

Legenda:

- Sala **Âncora**
- Sala **GLP**
- Sala **Libercon**
- Sala Matchmaking **SiiLA**



Agenda

Segunda-feira, 20 de maio

○ 19:00 - 22:00 **Jantar VIP***



SPECIAL GUEST

GABRIEL COELHO
CEO & Founder,
Empodere-se

* O GRI oferece para seus membros, *Discussion Co-Chairs* e patrocinadores um jantar especial que ocorre na primeira noite do evento. É a oportunidade ideal para conversar com possíveis parceiros e investidores, bem como desfrutar da companhia de seus amigos e colegas da indústria em um ambiente descontraído.

Terça-feira, 21 de maio

○ 08:30 - 09:00 Registro & café de boas-vindas

○ 09:00 - 13:15 PAINEL de abertura, discussões, apresentações de cases e coffee breaks

○ 13:15 - 14:45 Almoço

○ 14:45 - 17:15 Discussões, coffee breaks e apresentações de cases

○ 17:15 - 17:45 Closing coffee

Schedule

Terça-feira, **21 de maio**

08:30 - 09:00 | REGISTRO

09:00 - 10:00

KEYNOTE
PANEL

SALA | 

Brasil
Momento econômico e agenda
microeconômica do novo Governo Federal



ADRIANO PITOLI
Chefe do Núcleo de Trabalho SP,
MINISTÉRIO DA ECONOMIA - SDIC

10:00 - 10:45 | COFFEE BREAK & NETWORKING

10:45 - 11:45

DISCUSSÕES
& CASES

SALA | 

Investimentos
Como concretizar as boas oportunidades
em um novo cenário?

SALA | 

**Revolução digital, colaboração
e distribuição urbana**

SALA | 

Inteligência Logística

11:45 - 12:15 | COFFEE BREAK & NETWORKING

12:15 - 13:15

DISCUSSÕES
& CASES

SALA | 

Perspectivas 2019
Até que ponto o otimismo no setor
está refletindo nos negócios?

SALA | 

Conectando o Brasil
Reinventando logística com tecnologia

SALA |  

Energia solar
Quais as oportunidades para o setor de
galpões e condomínios logísticos?

13:15 - 14:45 | ALMOÇO

SALA | 



Centro de Convenções do São Paulo Corporate Towers

Av. Chedid Jafet, 75, Vila Olímpia, São Paulo - SP, 04551-065

14:45 - 15:45

SALA | 

**DISCUSSÕES
& CASES**

E-commerce

O que esperar de crescimento para os próximos anos?

SALA | 

Indústria 4.0

Como a revolução está transformando radicalmente a logística interna das fábricas

SALA | 

Ambient Intelligence

Redução de custos com inteligência de ambiente

15:45 - 16:15

| **COFFEE BREAK & NETWORKING**

16:15 - 17:15

SALA | 

**DISCUSSÕES
& CASES**

Competitividade

Quais mudanças impactarão o setor industrial e logístico?

SALA | 

Drones

O impacto do transporte aéreo na logística brasileira

SALA | 

Logística e CD 4.0

Quais os aprendizados da Natureza?

17:15 - 17:45

| **CAFÉ DE ENCERRAMENTO**



Brasil

Momento econômico e agenda microeconômica do novo Governo Federal

SALA



09:00 - 10:00

- o Avaliação do ambiente econômico atual
- o Agenda de reformas microeconômicas
- o Reflexos na construção civil

APRESENTADO POR



ADRIANO PITOLI

Chefe do Núcleo de Trabalho SP

Adriano Pitoli é Chefe do Núcleo de Trabalho de SP da Secretaria de Desenvolvimento da Industrial, Comércio, Serviços e Inovação (SDIC) do Ministério da Economia. Economista com graduação e mestrado pela FEA-USP, conquistou o 4º lugar do Prêmio BNDES de Economia de 2005 com a dissertação "O Problema da Assimetria de Informação no Mercado de Cursos Superiores: O Papel do Provão". Foi Sócio-Diretor de Análise Setorial e Inteligência de Mercado da Tendências Consultoria e um dos coordenadores do Ranking de Competitividade dos Estados entre 2015 e 2018. Possui diversos artigos publicados nos principais jornais do Brasil sobre políticas públicas.



Investimentos

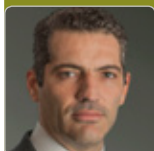
Como concretizar as boas perspectivas em um novo cenário?



10:45 - 11:45

- Aquisições - Ainda há boas opções de ativos disponíveis?
- Greenfield - Cedo para pensar em desenvolver novos projetos?
- Flls de Logística - Quais as projeções a curto e médio prazo?

MODERADOR



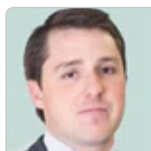
FERNANDO TERRA

Director Latam,
Industrial & Logistics
CBRE



ADRIANO MANTESSO

Senior Vice President,
Growth Markets
IVANHOÉ
CAMBRIDGE



ANDRÉ DE ASSUMPÇÃO

Director, Investment
Banking
BRADESCO BBI



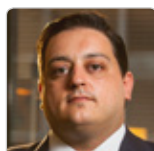
CARLOS MARTINS

Sócio Executivo
KINEA
INVESTIMENTOS



GASTÃO VALENTE

Senior Vice
President
GIC



GUILHERME TERRA

Sócio
DUARTE GARCIA
ADVOGADOS



ILAN NIGRI

Director of Real
Estate
VINCI PARTNERS



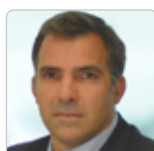
MARCELO FEDAK

Managing Partner
BLUEMACAW



MARCELO HANNUD

Especialista
Imobiliário
XP ASSET
MANAGEMENT



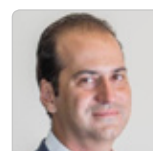
MARTIN JACO

CEO
BR PROPERTIES



MAURO DIAS

Presidente
GLP BRASIL



MAX LIMA

CEO
HSI -
HEMISFÉRIO SUL
INVESTIMENTOS



REGIS DALL'AGNESE

Managing Partner -
Head of Asset
RB CAPITAL



ROBERTO PERRONI

CEO
BROOKFIELD
PROPERTY GROUP
BRAZIL



RODRIGO ABBUD

Managing Principal
VBI REAL ESTATE



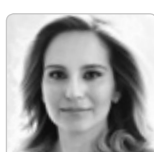
ROSSANO NONINO

Diretor Executivo
OURINVEST REAL
ESTATE



STEPHEN TANENBAUM

Managing Director
GTIS PARTNERS



TEODORA BARONE

Head of Real Estate
and TMT
UBS

Revolução digital, colaboração e distribuição urbana

SALA

10:45 - 11:15

APRESENTADO POR



RAFAEL SZARF

Head of Logistics & Innovation

Atual Head of Development and Innovation da Souza Cruz, Rafael Szarf tem amplo conhecimento de Operações. Formado em Engenharia, com Mestrado em Gestão da Inovação pelo Institut Polytechnique na França, Rafael iniciou sua carreira na Philips Paris, na área de desenvolvimento de novos produtos. Após uma passagem pela SKY, chega a Souza Cruz como Trainee gerencial, com importantes períodos em Manufatura e Suprimentos. Há anos se destaca em Logística, principalmente com o projeto Logística Colaborativa, do qual a Souza Cruz se tornou uma referência no mercado.

Inteligência Logística

SALA

11:15 - 11:45

APRESENTADO POR



MÁRIO RODRIGUES

Sócio-Fundador e CEO

Mário Rodrigues é natural de Vitória-ES, formado em Administração, atualmente com 32 anos é sócio fundador e CEO da Frete Rápido, uma plataforma de inteligência logística que conecta embarcadores e transportadoras eliminando barreiras tecnológicas e comerciais, promovendo mais negócios entre elas e reduzindo tempo e dinheiro.

Perspectivas 2019

Até que ponto o otimismo no setor está refletindo nos negócios?

SALA
GLP 

12:15 - 13:15

- o Especulativo, Built to Suit, Sale & Leaseback - Qual é a aposta para o setor em 2019?
- o As mudanças na cadeia de suprimentos das grandes cidades apresentam oportunidade para os self storages?
- o Como modelos disruptivos de tecnologia afetarão o setor?

MODERADOR



RICARDO BETANCOURT
President - Brazil
COLLIERS



BRUNO ACKERMANN
Vice President,
Industrial
Investments
BROOKFIELD



CARLOS CESAR MEIRELES
Diretor Presidente
ABOL



CLAUDIO ALGRANTI
Partner
RED - REAL ESTATE
DEVELOPMENT



FÁBIO AUGUSTO MORAES MARTINS
Diretor de Gerenciamento
de Propriedades
JLL



GIANCARLO NICASTRO
CEO
SIILA BRASIL



KEN WAINER
Founding Partner
VBI REAL ESTATE



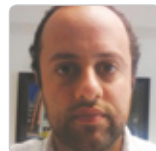
MILTON SAAD JÚNIOR
Diretor
MORIANO



PEDRO MOREIRA
Presidente
ABRALOG



RAFAEL DERANI
Sócio-diretor
DERAPAR



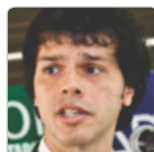
RENATO KLUGER
Sócio Diretor
SANCA
INCORPORAÇÕES



RICARDO ANTONELI
Chief Development
Officer
GLP BRASIL



ROBERTO DE ABREU PEREIRA
Diretor-presidente
ETOILE



ROBSON ALVES
Presidente
BRAZILIAN
BUSINESS PARK



RODRIGO DIAS
Sócio
VBD ADVOGADOS



STEVEN MATHIESON
Director
HINES



THIAGO CORDEIRO
Sócio-fundador &
CEO
GOODSTORAGE

Conectando o Brasil

Reinventando logística com tecnologia

SALA

ANCORA
ENGENHARIA

12:15 - 12:45

APRESENTADO POR



FRANCESCO LOSURDO

Diretor de Growth para E-commerce

Francesco Losurdo é Diretor de Growth para E-commerce na Loggi, startup que está usando tecnologia para conectar o Brasil, reinventando logística através de uma rede de entregadores ágeis e eficientes. Ao longo de sua carreira passou por posições em diversos países como Brasil, França e Rússia, ficando definitivamente no Brasil para ajudar a Oppa e Rappi a se estabelecerem no país. Viajou o mundo, mas nunca perdeu a musicalidade do sotaque italiano.

Energia solar

Quais as oportunidades para o setor de galpões e condomínios logísticos?



Inglês

Não haverá tradução simultânea

SALA



12:45 - 13:15

APRESENTADO POR



TY ELDRIDGE

CEO

Co-fundador, Diretor de Desenvolvimento da Shift Energy/Shift Energy Japan. Encarregado de levantar mais de US\$1.0 bilhão de investidores institucionais no mercado solar de Geração Distribuída (GD). Antes da Shift Energy, Ty foi o responsável pelo desenvolvimento internacional da empresa de consultoria energética Photon. Na First Solar Ty liderou a primeira expansão internacional do grupo, resultando em mais de 100 MW de sistemas de energia solar no segmento de C&I (Comercial & Industrial) nas Filipinas. Além disso, Ty forma parte do Conselho de Administração da EmPower, uma Fundação (501©3) que desenvolve projetos sociais de energia solar para comunidades necessitadas no Brasil.



E-commerce

O que esperar de crescimento para os próximos anos?

SALA



14:45 - 15:45

- Os *players* estão preparados para atender a esta demanda?
- Operação Logística - Quais desafios ainda precisam ser superados?
- Projetos *last mile* começam a sair do papel ou ainda é muito cedo para pensar nisso?

MODERADOR



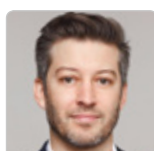
MÁRIO GURGUEIRA

Diretor Executivo
CUSHMAN &
WAKEFIELD
BRASIL



FELIPE PAVONI

Diretor
E-Commerce
LIVRARIA
SARAIVA



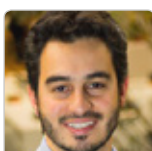
FERNANDO BOSCOLO

Country Manager
PRIVALIA



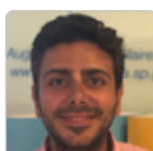
GUSTAVO NICOLAU

Diretor
AKYLAS
PATRIMONIAL



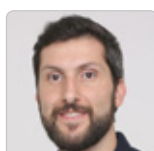
LEANDRO BASSOI

VP Logistics
Operations
MERCADO LIVRE



LUIS KFOURI

Diretor de Logística
MAGAZINE LUIZA



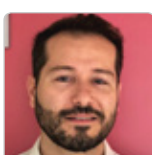
MÁRCIO CHAMMAS

Diretor Executivo de
Logística
NETSHOES



MAURIZIO DE FRANCISCIS

Chief Digital Officer
VIA VAREJO



PABLO PAZOS

Diretor Multicanal
E-Commerce
RICARDO ELETRO



SÉRGIO HERZ

CEO
LIVRARIA
CULTURA



THIBAUD LECUYER

Co-Founder e VP
de Logística e
Operações
DAFITI

Indústria 4.0

Como a revolução está transformando radicalmente a logística interna das fábricas

SALA



14:45 - 15:15

APRESENTADO POR



JOSÉ RIZZO HAHN

CEO

José Rizzo Hahn Filho é fundador e CEO da Pollux. Formado em engenharia mecânica pela Iowa State University, atua na área de automação industrial há 25 anos. Representa a companhia e o país em diversos fóruns mundiais de tecnologia, como Industrial Internet Consortium nos EUA e Indústria 4.0 na Alemanha. Com o título Ernst & Young de Empreendedor do Ano e selecionado pela Endeavor, Rizzo apoia fortemente as causas do empreendedorismo e da inovação no Brasil. É atualmente o Presidente da Associação Brasileira de Internet Industrial – ABII.

Ambient Intelligence

Redução de custos com inteligência de ambiente

SALA



15:15 - 15:45

APRESENTADO POR



ARTHUR AIKAWA

CEO

Engenheiro Eletrônico formado na Escola Politécnica da USP com dupla diplomação na Technische Universität Darmstadt, Alemanha, onde passou pela Mercedes-Benz e conduziu o desenvolvimento de Hardware em uma Startup. Atualmente, Arthur é CEO e Co-Fundador da Omni-Electronica.

Competitividade

Quais mudanças impactarão o setor industrial e logístico?

SALA



16:15 - 17:15

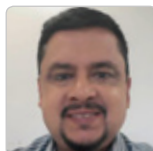
- o Como estar preparado para as novas tecnologias do setor?
- o Melhoria da eficiência e redução de custos logísticos -Quais os desafios para equilibrar a balança?
- o Quais transformações e tendências podemos esperar do Varejo em 2019?

MODERADOR



HAILTON LIBERATORE

Sócio-diretor
LIBERCON
ENGENHARIA



ALEXANDRE WESTPHALEN

Diretor de Operações
Logísticas
MULTIVAREJO



DENNER EVANGELIO

Diretor de Supply
Chain
L'ORÉAL



DOUGLAS PIAGENTINI

Diretor de
Desenvolvimento de
Negócios
CEVA LOGISTICS



FERNANDO CAMARGO

Head de Intermodal
HAMBURG SÜD /
ALIANÇA



HÉRCULES NOLASCO

Diretor Proprietário
ÂNCORA
ENGENHARIA



MAURICIO MOTTA

CEO
AGV HEALTH &
NUTRITION



PEDRO NEVES

CIO
TEGMA



RAFAEL COHEN

Presidente
ASBRASS



RENATO C.P. FUSARO

Latin America RE &
Planning Director
JOHNSON &
JOHNSON

Drones

O impacto do transporte aéreo na logística brasileira

SALA



16:15 - 16:45

APRESENTADO POR



SAMUEL SALOMÃO

Fundador e Presidente

Engenheiro de Software e Mestre em Bioengenharia formado pela Universidade de São Paulo (USP São Carlos). Com mais de 12 anos na área de desenvolvimento de software, sendo 4 anos nos EUA, desenvolve sistemas de Telemedicina e sistemas autônomos para o transporte e entrega de produtos e medicamentos usando drones.



Logística e CD 4.0

Quais os aprendizados da Natura?

SALA

16:45-17:15

APRESENTADO POR



NESTOR FELPI

Diretor de Distribuição e Inovação

Mais de 20 anos de Supply Chain, Logística e Suprimentos no Brasil e Internacional. Forte conhecimento de Latino América, liderando operações de SC para companhias como PG, Clorox, Philips, Avon e agora Natura. Formando cadeias logísticas e de abastecimento, para atender de forma segmentada a clientes destas companhias. Atualmente, atua como diretor da área de Distribuição e Inovação Logística.

Sponsors

CLUB PARTNERS AMERICAS

BRAIN

www.letsbrain.com.br

A BRAIN é uma empresa de inteligência, pesquisa e estudos de mercado em Real Estate.

Já desenvolveu mais de 4 mil pesquisas quantitativas, qualitativas, testes de produto, estudos vocacionais e análise concorrencial, com metodologia própria e em todo território nacional. Atua especialmente nos mercados residenciais e de urbanização, com incorporadores, loteadores e investidores nacionais e internacionais.

A empresa já desenvolveu estudos que geraram mais de R\$ 40 bilhões em Valor Geral de Vendas em mais de 500 cidades brasileiras ao longo de 16 anos de atuação.

Sempre atenta às principais mudanças do mercado, e prezando pela capacitação dos seus agentes, lançou, em 2019, a eBRAIN - uma plataforma exclusiva para cursos online voltados para o setor.



**FÁBIO TADEU
ARAÚJO**

Sócio Dirigente



**MARCOS
KAHTALIAN**

Sócio Dirigente



**GUILHERME
WERNER**

Sócio



**MARCELO
GONÇALVES**

Sócio

Quero ser um Patrocinador:
info@griclub.org

GRI Club
REAL ESTATE

Regus

www.regus.com.br

A Regus é líder mundial em soluções flexíveis de espaços de trabalho.

Sua rede de mais de 3.000 centros de negócios em 120 países fornece espaços convenientes e de alta qualidade para as pessoas trabalharem, seja por alguns minutos ou alguns anos. Empresas como Google, Toshiba e GlaxoSmithKline escolheram a Regus para trabalhar de forma flexível e tornar seus negócios bem-sucedidos.

A chave para o trabalho flexível é a conveniência e, pensando assim, a Regus está onde quer que seus 2,1 milhões de membros necessitem.

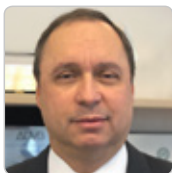
Fundada em Bruxelas, na Bélgica, em 1989, a Regus fica baseada em Luxemburgo e está listada na Bolsa de Valores de Londres.



TIAGO ALVES
CEO Brasil



TÂNIA COSTA
Diretora de
Desenvolvimento

CBREwww.cbre.com.br**WALTER
CARDOSO**

Presidente

**FERNANDO
FARIA**

Vice-Presidente

**FERNANDO TERRA**Director Latam,
Industrial & Logistics

Reconhecida mundialmente como a melhor e maior consultoria imobiliária, a CBRE estabeleceu-se no Brasil em 1979 e constituiu uma das maiores plataformas de negócio do país e da América Latina. A empresa atua em todo território nacional através de departamentos especializados e equipados para proporcionar o melhor atendimento a todos os seus clientes. Dentro de uma política internacional agressiva, através de aquisições de várias empresas ao redor do mundo, a empresa expandiu extraordinariamente sua atuação para ocupantes e usuários de escritórios e de indústrias, tanto no Brasil como no exterior. A abrangência dos serviços oferecidos, o crescente volume de transações realizadas e a expertise adquirida durante seus 238 anos de existência no mundo proporcionam à CBRE um conhecimento diferenciado do mercado, permitindo identificar as melhores oportunidades e aconselhar seus clientes com excelência, sejam eles investidores, incorporadores, construtoras, ocupantes ou proprietários.

Avenida das Nações Unidas 14.171 Rochaverá - Crystal Tower, 18 ° andar
São Paulo-SP - 04794-000 Brasil

www.gruposouzalima.com**ALEX
BORTOLETTI**

Diretor Presidente

**CACÁ
FERNANDES**

Diretor de Marketing

O Grupo Souza Lima é reconhecido no mercado nacional de segurança e serviços terceirizados como portaria, limpeza e facilities como uma empresa de excelência operacional, soluções completas e inovadoras e um cuidado especial com todos os colaboradores.

Com 28 anos de mercado e atuação em 15 filiais em 11 estados, é considerada a empresa que mais cresce no segmento com mais de 18.000 colaboradores, que treinados e capacitados ajudam, junto as melhores práticas do mercado, na entrega eficiente dos serviços oferecidos. Sejam serviços de Segurança Patrimonial, Escolta Armada, Segurança Eletrônica ou nos demais serviços conhecidos como facilities.

O DNA do Grupo Souza Lima está diretamente ligado ao comprometimento com os colaboradores que no dia-a-dia fazem toda a diferença, são eles que carregam em cada ação, todos os valores que trouxeram a empresa ao patamar atual de reconhecimento. Essa postura, atenção e cuidado fazem da Souza Lima uma empresa diferente.

R. Prof. Miguel Russiano, 67, Vila Aricanduva
São Paulo-SP - 03502-030 Brasil


www.asbz.com.br


**MARCELO
VALENÇA**

Sócio

O ASBZ Advogados tem atuação pautada em atingir sempre os melhores resultados para seus clientes. Com sede em São Paulo e unidade em Brasília, o escritório tem paixão por solução de problemas e sabe resolvê-los com velocidade, compromisso, técnica e segurança. Temos destaque em publicações como Chambers Latin America, The Legal 500 Latin America, Who's Who Legal e Análise Advocacia 500, onde figuramos entre os escritórios mais admirados do Brasil. Com mais de 200 profissionais, somos um time inquieto, produtivo e prático, com pessoas que fazem a diferença, e fogem do óbvio.



**RAQUEL
LAUDANNA**

Sócia

Av. Faria Lima 4285 - 4º andar
São Paulo-SP - 04538-133 - Brasil


www.glprop.com.br


MAURO DIAS

Presidente

A GLP é líder em instalações logísticas modernas com presença na China, no Japão, nos EUA e no Brasil. É uma das principais fornecedoras do mundo de parques, condomínios e galpões de altíssimo padrão de qualidade, sempre nas melhores regiões. São 60 milhões de m², atendendo mais de 4 mil clientes, gerando valor para as empresas mais dinâmicas do mundo. A GLP está posicionada para capitalizar todas as crescentes oportunidades nos melhores mercados como um fornecedor global de soluções logísticas. Conta com um time de gestão experiente e mais de mil colaboradores, todos com foco em construir relacionamentos sólidos e parcerias duradouras. No Brasil, gerencia uma rede de ativos imobiliários com 4,9 milhões de m² em 36 cidades. Somando a experiência mundial e o conhecimento de Brasil, a GLP está preparada para oferecer soluções eficientes e atender às demandas específicas dos seus clientes.



RICARDO ANTONELI

Chief Development Officer

Av. Faria Lima, 3.900 – Conjunto 501
São Paulo-SP - 04538-132 - Brasil



**HAILTON
LIBERATORE**

Sócio-diretor



**PAULO
HENRIQUE
LIBERATORE**

Sócio-diretor

A Libercon Engenharia é uma construtora que, há mais de quinze anos, entrega empreendimentos com grande diferencial qualidade para os segmentos Industrial e Logístico, onde é líder nacional de mercado, e também para os nichos Corporativo e Educacional. Com uma carteira de clientes composta por grandes empresas nacionais, multinacionais e fundos de investimentos, a empresa ultrapassou, nos últimos oito anos, a marca dos 2 milhões de metros quadrados edificadas, com 100% de performance, altíssimo índice de recorrência de contratos e completa ausência de contenciosos. Desenvolve soluções completas em Engenharia, do projeto à construção, através de diversas modalidades de contratos e técnicas construtivas, ao mesmo tempo que mantém em seu DNA os valores que garantiram seu sucesso e destaque no mercado desde sua criação: transparência, lealdade, comprometimento, competitividade e aprimoramento constante.

Avenida das Nações Unidas 11.857 13º andar
São Paulo - SP - 04578-000 - Brasil



**GIANCARLO
NICASTRO**

CEO



MURILO MARCACINI

Research Manager

SiiLA Brasil é uma plataforma de dados e análises do mercado imobiliário comercial. Além do mapeamento e descritivo dos condomínios logísticos e escritórios, assinantes acessam quadro de ocupantes, transações e muito mais. Já as Estatísticas de Mercado trazem indicadores como vacância, estoque e preço pedido, enquanto as Estatísticas de Ocupação oferecem análise inédita dos inquilinos dos imóveis comerciais do país. Dados e análises de shoppings são apresentados no módulo adicional GROCS.

Rua Gomes de Carvalho, nº 1629, cj. 111 - Vila Olímpia
São Paulo-SP - 04547-006 - Brasil



www.ancoraengenharia.com.br



**HÉRCULES
NOLASCO**

CEO



**MARCELO
BIAZOTTO**

CMO

A Âncora Engenharia, há 25 anos atua em todos os segmentos do mercado privado de edificação, opera em todo o território nacional, fornecendo soluções completas de engenharia, com mais de 1 Milhão de m² construídos e mais de 170 empreendimentos.

Mantendo seu ritmo de crescimento sólido, sustentável e constante, consolidou-se e ganhou destaque nacional.

Voltada para a necessidade de seus clientes, atua nas modalidades por gerenciamento global, "built to suit", "turn key" e "EPC". A visão de seus líderes, a utilização de tecnologias avançadas e a competência de uma equipe qualificada, permitem que a Âncora Engenharia acrescente em seu portfólio ano após ano, obras de grande porte e relevância, destacando em seu portfólio obras nos setores comercial, industrial e logístico.

A Âncora Engenharia trabalha em parceria com seus clientes, em sua maioria clientes finais, grupos de investidores, incorporadores e clientes internacionais que querem desenvolver projetos corporativos no Brasil.

Alameda Jaú, 684 - 5º e 6º Andar - Jardim Paulista
São Paulo - SP - 01420-001 - Brasil



CLUB PARTNERS AMERICAS

BRAIN

Regus

CLUB PARTNERS

CBRE

**GRUPO
SOUZA LIMA**

SECTORAL CLUB PARTNERS

ASBZ
ADVISORS

BR Properties

**Colliers
INTERNATIONAL**

GLP

ITB INFORMOV

IHG InterContinental
Hotels Group

Libercon
Especialistas em Imóveis

NEW HOUSE

SiiLA
BRASIL

COMPANY MEMBERS

FIAMBOYANT

PATRIA

VINCI PARTNER

10ª Edição

BRAZIL GRI 2019

12 - 13 de novembro, São Paulo
Grand Hyatt São Paulo

**Conectando os líderes globais
do setor imobiliário**



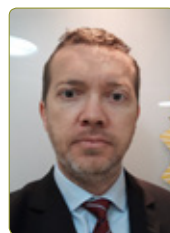
Adriano Mantesso

Senior Vice President, Growth Markets
IVANHOÉ CAMBRIDGE

INVESTIMENTOS

Investimentos em Real Estate com foco em Shopping Center e industrial/logística e escritórios

Adriano entrou na Ivanhoe Cambridge como Senior VP em 2017, e é responsável, principalmente pela implementação de investimentos e estratégias de gerenciamento de ativos no Brasil. Antes, trabalhou no banco BTG Pactual por 5 anos, onde se tornou Sócio e Head de Real Estate para imóveis para Renda. Adriano tem MBA pela universidade de Pittsburgh e diploma em administração pela Escola de Administração Mauá.



Adriano Pitoli

Chefe do Núcleo de Trabalho SP
MINISTÉRIO DA ECONOMIA - SDIC

GOVERNO

A Secretaria de Desenvolvimento da Indústria, Comércio, Serviços e Inovação (SDIC) é vinculada ao Ministério da Economia.

Adriano Pitoli é Chefe do Núcleo de Trabalho de SP da Secretaria de Desenvolvimento da Indústria, Comércio, Serviços e Inovação (SDIC) do Ministério da Economia. Economista com graduação e mestrado pela FEA-USP, conquistou o 4º lugar do Prêmio BNDES de Economia de 2005 com a dissertação "O Problema da Assimetria de Informação no Mercado de Cursos Superiores: O Papel do Provão". Foi Sócio-Diretor de Análise Setorial e Inteligência de Mercado da Tendências Consultoria e um dos coordenadores do Ranking de Competitividade dos Estados entre 2015 e 2018. Possui diversos artigos publicados nos principais jornais do Brasil sobre políticas públicas.



Alex Bortoletti

Diretor Presidente
GRUPO SOUZA LIMA

EMPRESA DE SEGURANÇA E FACILITIES

Empresa conhecida pela sua excelência na terceirização de segurança e serviços. Conta com uma sede moderna, filiais pelo Brasil e tecnologia de ponta, inovando com eficiência em segurança patrimonial e eletrônica, escolta armada e facilities.

Formado em uma das primeiras turmas de Gestão Empresarial em Segurança Privada na Universidade Anhembi Morumbi, pós-Graduado em Segurança Empresarial pela Alvares Penteadó FECAP, com MBI (Master Business Internacional) em Gestão de Segurança Empresarial Internacional pela Universidade Pontifícia Comillas de Madri, e com diversas especializações no mundo dos negócios como PGA, parceria da Fundação Dom Cabral com o Insead (França). Alex iniciou sua Carreira como executivo comercial do segmento de Segurança. Em 1997, adquire a Souza Lima, até então, uma pequena empresa de Segurança com atuação na Cidade de São Paulo e transforma no Grupo Souza Lima, destaque no mercado nacional de Segurança e Serviços.



Alexandre Westphalen

Diretor de Operações Logísticas
MULTIVAREJO

VAREJO

O Multivarejo reúne a operação do Pão de Açúcar, do Extra e das bandeiras de Proximidade, com o Minuto Pão de Açúcar e o Mini Extra.

Alexandre Westphalen é Diretor de Logística da Multivarejo. Possui 25 anos de experiência em desenvolvimento de estratégia de supply chain, implementação e gerenciamento de operações, criando valor através de serviço ao cliente, custo, produtividade, padrões operacionais. Atuou em reestruturações de empresas, redesenhos operacionais e desenvolvimento de talentos. Participou de startup da maior empresa de telecomunicações do Brasil, possui experiência significativa na fusão e aquisição de grandes empresas.



André de Assumpção

Director, Investment Banking
BRDESCO BBI

BANCO DE INVESTIMENTO

Bradesco BBI é responsável pela originação, estruturação, execução e distribuição de operações nos segmentos de renda variável, renda fixa, operações estruturadas, fusões, aquisições e financiamento de projetos.

Diretor do Bradesco BBI, sendo atualmente um dos responsáveis pela cobertura dos setores Imobiliário, Infraestrutura & Transportes e Agronegócio. O Sr. Assumpção tem mais de 8 anos de experiência em Investment Banking. Antes do Bradesco BBI, o Sr. Assumpção trabalhou como associado de M&A na Brasilpar e como analista de Investment Banking no Banco Itaú BBA. André é bacharel em Administração pela Fundação Getulio Vargas.



André Freitas

Partner & CEO
HEDGE INVESTMENTS

GESTÃO DE ATIVOS

A Hedge já nasceu com mais de R\$ 1 bi sob gestão, comprovando a confiança dos investidores em sua estrutura.

Com 35 anos de experiência no mercado financeiro, foi um dos fundadores da Hedging-Griffo, tendo desenvolvido diversos produtos de investimento. Em 2003 estruturou e atuou por mais de 10 anos como diretor da área de Real Estate. Membro da Comissão de Acompanhamento de Fundos e do Comitê de Produtos Financeiros Imobiliários da ANBIMA. Figura como sócio controlador e responsável pela gestão das carteiras de valores mobiliários na Hedge Investments.





Armando Fregoso

SVP, Country Manager
PROLOGIS

INCORPORADOR/INVESTIDOR

Ciclo completo do desenvolvimento de parques logísticos: compra do terreno desenvolvimento do projeto construção locação e administração do imóvel.



Armando Fregoso é atualmente o Senior Vice-Presidente, Country Manager da Prologis, Inc. em São Paulo, Brasil. Ele é responsável pelo gerenciamento de 10 milhões de pés quadrados, uma equipe de 50 funcionários vibrantes, todas as atividades de implantação e operação de capital no Brasil e lidera o empreendimento de logística Prologis Brasil de aproximadamente US\$ 1 bilhão. Armando participou de vários programas de liderança e desenvolvimento de carreira, incluindo: Sociedade de Investimento e Economia de Dartmouth, a Associação Nacional de Propriedades Industriais e Escritórios e é membro da Royal Institution of Chartered Surveyors (MRICS) e do GRI. Armando é bacharel em artes pelo Dartmouth College.



Arthur Aikawa

CEO
OMNI-ELECTRONICA

IOT SENSORES PARA EDIFÍCIOS INTELIGENTES

A Startup omni-electronica viabiliza soluções de inteligência de ambiente. Com a Tecnologia SPIRI utiliza uma série de sensores avançados para monitoramento da qualidade do ar e desempenho de infraestruturas em Smart Buildings.



Engenheiro Eletrônico formado na Escola Politécnica da USP com dupla diplomação na Technische Universität Darmstadt, Alemanha, onde passou pela Mercedes-Benz e conduziu o desenvolvimento de Hardware em uma Startup. Atualmente, Arthur é CEO e Co-Fundador da Omni-Electronica.



Bruno Bagnariolli

Head de Real Estate
MAUÁ CAPITAL

GESTÃO DE RECURSOS - CRÉDITO IMOBILIÁRIO

A Mauá Capital é uma empresa de gestão de recursos independente com mais de R\$ 6,5 Bilhões sob gestão, que oferece investimentos alternativos de alto valor agregado para seus clientes. A empresa possui especialização em Macro e Crédito Imobiliário.



Sócio da Mauá desde 2013, focado na estratégia imobiliária desde 2015. Antes de se juntar a Mauá, foi co-head de Relações com Investidores, Planejamento Estratégico e M&A na Tupy S.A. (empresa listada). Mudou-se para Mauá como Equity Research de Real Estate, em seguida, para Originação em Real Estate. Posteriormente, tornou-se Gestor Imobiliário. Formado em Engenharia Química da Universidade Federal de Santa Catarina e CFA Charterholder.



Bruno Ackermann

Vice President, Industrial Investments
BROOKFIELD PROPERTY GROUP BRAZIL

PROPERTY COMPANY

Empresa dedicada a investimentos em imóveis, aquisição e construção de escritórios e galpões industriais com foco em renda.



Bruno Ackermann tem mais de uma década de experiência em real estate e trabalhou na Cyrela Commercial Properties (CCP), tendo sido responsável por aquisição de terrenos e financial underwriting para projetos de escritórios e industriais. Em seguida atuou, por vários anos, na joint venture Prologis CCP liderando a alocação de capital e o time comercial. Em 2015 foi co-fundador da Barzel Properties onde atuou como diretor de Novos Negócios por três anos. Atualmente é responsável pela área de investimentos em propriedades industriais da Brookfield Properties.



Cacá Fernandes

Diretor de Marketing
GRUPO SOUZA LIMA

EMPRESA DE SEGURANÇA E FACILITIES

Empresa conhecida pela sua excelência na terceirização de segurança e serviços. Conta com uma sede moderna, filiais pelo Brasil e tecnologia de ponta, inovando com eficiência em segurança patrimonial e eletrônica, escolta armada e facilities.



Formado em Comunicação Social (Publicidade e Propaganda) pela PUC-SP, com MBA em Marketing pela ESPM e especialização em Marketing Digital também pela ESPM. Empreendedor desde o início da carreira, criou diversas agências de marketing digital e em 2002 fundou a K2 MKT (agência de Propaganda e Marketing), que atendia marcas como Le Creuset, TAG Heuer, Oticas DAX e Grupo Souza Lima. Criou também a K2 editora, especializada em publicações (livros e revistas) corporativas. Entre 2010 e 2014 foi Editor chefe de Revistas como SAX Magazine, DAX e Pink. Em Jan/2015 assume o departamento de Marketing do Grupo Souza Lima e em 2016 assume também o Departamento Comercial.



Carlos Cesar Meireles

Diretor Presidente
ABOL

ASSOCIAÇÃO

Fundada em 2012, a Abol, no ano do seu sétimo aniversário, conta com 29 associados e tem como meta chegar em 2020 com cerca de 35 associados.



Carlos Cesar Meireles Vieira Filho, MSc, é graduado em Administração de Empresas pela UPE, pós-graduado em Marketing pela UPE e é mestre em Administração pela UFBA. Executivo com anos de experiência na área de logística empresarial na indústria petroquímica (Ciquine) e metalúrgica (Parapananema), bem assim em operadores logísticos de porte como a Columbia, Lachmann, Santos-Brasil e Grupo TPC. Atuou por 03 anos no Governo do Estado da Bahia como superintendente do Promo – Centro Internacional de Negócios e diretor da Secretaria de Planejamento, Ciência e Tecnologia. É diretor do DEINFRA da FIESP, membro da CIT e sócio-diretor da Talentlog. Atua como Diretor Presidente (CEO) da ABOL – Associação Brasileira de Operadores Logísticos.



Carlos Martins

Sócio Executivo
KINEA INVESTIMENTOS

INVESTIMENTOS

Gestora independente de investimentos alternativos com especialidade em hedge funds Real Estate e Private Equity.



Carlos Martins é sócio executivo, responsável pela implementação e gestão da área de negócios imobiliários da Kinea. Suas principais atividades incluem relacionamento com os investidores, captação de recursos, originação e negociação de aquisições, além de participação nos comitês de investimento imobiliário e conselho da Kinea. Antes, trabalhou por 15 anos no BankBoston no Brasil como diretor da área de Estruturação de Operações para Grandes Empresas. É formado em Administração de Empresas pela FGV e fez MBA pelo BankBoston em parceria com a Columbia University, MBA executivo pelo Ibmec e o Young Managers Program do Insead.



Charles Nunes

Diretor de Projetos e Obras
JLL

CONSULTORIA IMOBILIÁRIA

A JLL é líder na prestação de serviços mobiliários integrados para investidores, ocupantes, proprietários e atua nos segmentos de escritório, industrial, varejo, hotel e healthcare.



Charles Nunes lidera o time de operações da área de Projetos e Obras, e seu foco é entender os objetivos do cliente e estabelecer as diretrizes do projeto, criando processos e padrões. Possui duas décadas de experiência profissional em projetos de varejo, comerciais e industriais, tais como estações de abastecimento de combustível e lojas de conveniência, edifícios corporativos com CPD/Data Center e salas de tecnologia de suporte "offshore" de petróleo. Anteriormente à JLL, trabalhou 10 anos na Bovis Lend Lease como gerente de Projetos e também como gerente regional de Segurança do Trabalho, responsável pela implementação de normas internacionais de segurança e meio ambiente (HSE).



Claudio Algranti

Partner
RED - REAL ESTATE DEVELOPMENT

DESENVOLVEDOR

A RED é uma empresa de serviços, gestão e participações imobiliárias que desenvolve e gerencia empreendimentos corporativos.



É sócio da RED desde 2014. É responsável pela área de assessoria e produtos estruturados. Anteriormente foi diretor de produtos imobiliários na Claritas Investimentos. Foi gerente geral de M&A e novos negócios na Cyrela. Foi sócio na Rosenberg Partners, atuando na área de assessoria em M&A. Foi sócio na Cloc Embalagens, responsável pelas áreas de finanças e comercial. Trabalhou também nas empresas Citibank e Trevisan Auditores. É graduado em Economia pela PUC/SP e MBA em Finanças pela FGV/SP.



Claudio Dall'acqua Jr

Diretor de Gestão e Des. Imobiliário
IGUATEMI EMPRESA DE SHOPPING CENTERS

DESENVOLVEDOR

Desenvolvimento de Shopping Centers e Desenvolvimento Imobiliário de Entornos



Claudio é Diretor de Gestão e Desenvolvimento Imobiliário na Iguatemi Empresa de Shopping Centers e possui mais de vinte anos de experiência profissional. Atualmente responsável pelo desenvolvimento e gestão de Greenfields, Expansões, M&A e Desenvolvimento imobiliário e urbano no entorno dos Shoppings. Antes da Iguatemi, foi Diretor de Incorporações na Odebrecht Realizações Imobiliárias, responsável pela gestão de um portfólio de R\$ 2.5 bn em Projetos Imobiliários. Anteriormente, desempenhou o papel de Director Técnico e Comercial na Dall'Acqua Engenharia Construções e Incorporações, atuou dois anos como CEO da Visual Desenvolvimento Imobiliário, e trabalhou na Odebrecht Construção Pesada (CNO).



Cristiane Mamprin de C. Guerra

Sócia
BMA ADVOGADOS

ESCRITÓRIO DE ADVOCACIA

Fundado em 1995, é um dos escritórios de advocacia mais reconhecidos no Brasil. Presente em parte substancial das operações de fusões e aquisições realizadas nas últimas duas décadas, a BMA participou da criação de grupos empresariais com atuação global.



Cristiane Mamprin é sócia do BMA na área de Imobiliário, possuindo também ampla experiência na área de Direito Societário. Já atuou em vários negócios imobiliários de destaque, envolvendo empresas norte-americanas, europeias e brasileiras. Sua atuação abrange assessoria na aquisição de ativos imobiliários e de carteiras de ativos, desinvestimentos, locações comerciais, contratos de administração de ativos, estruturação e assessoria no desenvolvimento de projetos imobiliários, e a estruturação de investimentos imobiliários, inclusive investimento através de estruturas de private equity, joint ventures, fundos de investimento, e outros veículos de investimento, em operações envolvendo imóveis urbanos ou rurais.



Daniel Iannicelli

Diretor Comercial e Novos Negócios
IT'S INFORMOV

ESCRITÓRIO DE ARQUITETURA

Transformar para surpreender. Esse é o pensamento que move a It's Informov. Através do pioneiro Sistema Turnkey Informov, realizamos desde o projeto arquitetônico até a entrega das instalações, em plenas condições de funcionamento. Tudo em único contrato.



Iannicelli possui 23 anos de experiência no mercado imobiliário brasileiro, tendo atuado em todos os segmentos: escritórios, industrial, residencial e varejo. Possui expertise comprovada em avaliação de imóveis, análise financeira para incorporações e compra de terrenos, bem como gerenciamento de equipes de venda e locação nos mercados de escritórios industrial e residencial. Foi responsável pela comercialização de mais de 1.000.000 de m² em todo o território nacional, tendo atuado em empresas de renome como Bolsa de Imóveis de SP, Cushman & Wakefield, Cyrela Brasil Realty e Engebanc. Formado em Administração de Empresas (PUC-SP), Pós Graduado em Negócios Imobiliários (FAAP-SP) e MBA em Negócios e Mercados (FGV-SP) Iannicelli recentemente assumiu a Diretoria de Novos Negócios na It's Informov, onde atuará junto a incorporadores, investidores e ocupantes de grande porte.



Danilo Ferrari Monteiro

Diretor Capital Markets & Land Services
CBRE

CONSULTORIA IMOBILIÁRIA

Consultoria Imobiliária especializada no fornecimento de soluções para investidores, proprietários e ocupantes em todas as linhas de negócios.



Integrando a equipe de Capital Markets desde 2000, atuou em setores estratégicos da empresa gerenciando importantes processos de desmobilização e aquisição, representando grupos investidores nacionais e estrangeiros. Em 2010, assumiu a Diretoria de Desenvolvimento e, em 2016, a área de Hotéis, coordenando projetos de grande complexidade técnica no desenvolvimento de incorporações em diferentes setores do mercado imobiliário, e gerenciando processos de busca de funding e desmobilização de imóveis para novas incorporações. Formado em Engenharia Civil pela Escola Politécnica da Universidade de São Paulo (Poli-USP), o executivo cursou mestrado de Gerenciamento de Empresas e Empreendimentos na Construção Civil na USP.



Danilo Ribeiro

Sócio
PARAMIS CAPITAL

REAL ESTATE INVESTMENTS

Ao longo de seus 10 anos, a Paramis Capital realizou aproximadamente R\$ 1,2 bilhão em diversas operações estruturadas imobiliárias, como CRIs, debêntures e estruturas de Equity.



Danilo Ribeiro é economista, com experiência nos mercados financeiro e de capitais. É sócio fundador e diretor executivo da Paramis Capital, empresa que estruturou aproximadamente R\$ 1,2 bilhão em diversas operações imobiliárias, como CRIs, debêntures e estruturas de Equity. Atuou no BNY MELLON, à frente dos fundos de recebíveis (FIDC), private equity (FIP) e venture capital (FMIEE), assim como nas áreas de Compliance da DTVM e da gestora. Também trabalhou na Andima e na Fundação Cerj - Brasiletros de Seguridade Social.

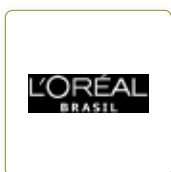


Denner Evangelio

Diretor de Supply Chain
L'ORÉAL

COSMÉTICOS

Há mais de 50 anos, a L'Oréal vem construindo uma trajetória de sucesso no Brasil.



Superar expectativas e capacidade de adaptação são duas características da carreira de Denner Evangelio, Diretor de Supply Chain para a Divisão de Produtos Profissionais (DPP) e a Divisão de Luxo desde 2015. O início como estagiário, em 2005, na Fábrica do Rio de Janeiro e a experiência na França logo em seguida - na área de Qualidade Industrial - serviram como uma base para entender melhor a área operacional da companhia, o que foi fundamental para sua carreira à frente da Direção de Supply Chain nas duas divisões.



Douglas Piagentini

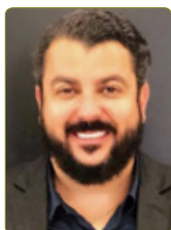
Diretor de Desenvolvimento de Negócios
CEVA LOGISTICS

LOGÍSTICA E SUPPLY CHAIN

A CEVA Logistics é uma empresa global de logística e supply chain, tanto em gerenciamento de frete quanto em logística de contratos. Sua sede é em Baar, Suíça e foi fundada em 2007, como uma fusão da TNT Logistics e da EGL Eagle Global Logistics.



Douglas é Diretor de Desenvolvimento de Negócios com 15 anos de experiência comprovada no desenvolvimento de vendas estratégicas com foco em serviços como Logística (Armazenagem, Distribuição, Logística Reversa) e Agenciamento de Carga (Importação, Exportação, Alfândega). Graduado em Administração de Empresas com ênfase em Comércio.



Eduardo Berto

Sócio-Fundador
NEW HOUSE

EMPRESA DE GESTÃO ESTRATÉGICA DE VENDAS

Única empresa que conta com força própria de vendas exclusiva para cada empreendimento, utilizando as técnicas de análise fatorial, seleção híbrida de equipe de acordo com o perfil do produto, gatilhos mentais em toda estratégia e campanha de marketing.



Graduado em Gestão de Sistemas, pela Universidade Nove de Julho, e com diversas especializações no segmento imobiliário, sua experiência nacional e internacional o credencia como um dos nomes fortes do segmento hoje no Brasil e no mundo. Empresário do Mercado Imobiliário, especialista em marketing e estratégias comerciais para lançamentos imobiliários. Nos últimos anos, especializou-se em diversos países do exterior, dentre eles os EUA. Membership Diamond do maior Grupo de Relacionamento do Real State Global atual, o GRI Group. Palestrante e Conselheiro da Smartus, uma empresa do GRI Company. Sócio-Fundador da New House, a gigante de lançamentos imobiliários na América.



Fábio Augusto Moraes Martins

Diretor de Gerenciamento de Propriedades
JLL

CONSULTORIA IMOBILIÁRIA

A JLL é líder na prestação de serviços mobiliários integrados para investidores, ocupantes, proprietários e atua nos segmentos de escritório, industrial, varejo, hotel e healthcare.



Fábio Martins atua no mercado imobiliário desde 1997 e há mais de 10 anos lidera o time de Gerenciamento de Propriedades, com mais de 220 funcionários responsáveis pela administração de imóveis com aproximadamente 3,4 milhões de metros quadrados de área. Fábio é engenheiro eletrônico pela FAAP, com MBA concluído na Itália.

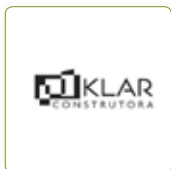


Fazio

Sócio Diretor
KLAR CONSTRUTORA

INCORPORADORA E CONSTRUTORA

A KLAR CONSTRUTORA fundada em 2000, atuando em diversos segmentos de negócios. Garantindo projetos inovadores, através de melhoria contínua de processos e procedimentos além da constante busca pela sustentabilidade.



Presente na construção civil desde 1997, graduou-se em engenharia civil em 1999, pela Escola Politécnica da Universidade de São Paulo, tendo atuado em diversos projetos como: Corporate, Residencial e Incorporações, e especializado em projetos corporativos, residenciais e de aquisição e incorporação, responsável por toda Área de Ação Social da Klar. Em 2000 tornou-se sócio-Fundador da Klar Construtora e responsável por todos os projetos da empresa nos mais variados segmentos. Atualmente além de sócio é o diretor comercial da KLAR Construtora, uma das principais empresa de Projetos de desenvolvimento de engenharia corporativo do Brasil.

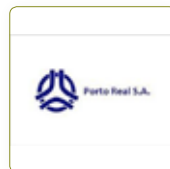


Felipe Monteiro

Diretor
PORTO REAL S.A

HOLDING FAMILIAR

Holding de capital fechado que mantém um portfólio de negócios diversificado, com atuação focada atualmente nos setores de Desenvolvimento Imobiliário e Agropecuário. Conta com um land bank de mais de 20 milhões de metros quadrados na região (2000ha).



Formado em Economia (Tufts University), cursando MBA Executivo – TRIUM – (NYU, HEC, LSE) e atualmente Diretor e Presidente do Conselho Porto Real S/A.



Felipe Pavoni

Diretor E-Commerce
LIVRARIA SARAIVA

REDE DE LIVRARIA

Com mais de 100 anos, a Livraria Saraiva é hoje a maior rede de Livraria do país, tendo mais de 30% de Market Share da venda de livros no Brasil. A loja virtual da Saraiva é um dos primeiros e-commerce do país e representa atualmente 40% do resultado.



Atualmente Diretor de E-commerce na Saraiva, Felipe Pavoni é graduado em Comunicação Social pela Universidade Metodista e pós graduado em Comunicação com o Mercado pela ESPM. Trabalha com projetos e iniciativas digitais desde 2001 quando ingressou na área de consultoria da e-bit. Tendo atuado em projetos de E-commerce, Internet Banking e Produtos Digitais, tem passagem pelo Terra, TAM, Grupo Boticário, onde foi responsável pelo startup do E-commerce de The Beauty Box e pela C&A, sendo responsável pela estruturação da área de marketing de performance da companhia.



Fernanda Mustacchi

Sócia
MUSTACCHI ADVOGADOS

ESCRITÓRIO DE ADVOCACIA

Especializado nas áreas de Direito Imobiliário, Direito Societário, Direito Empresarial e Contencioso Cível.



Fernanda Mustacchi foi responsável pelo departamento jurídico da Kara José Incorporadora de 2004 a 2009, ano em que foi integrar a equipe de Real Estate do escritório Navarro Advogados. Em 2011, fundou o escritório Mustacchi Advogados, trazendo para a equipe outras advogadas que possuem seus mesmos ideais. Hoje, os clientes de real estate equivalem a 70% da movimentação do escritório, focado em empresas de pequeno e médio portes.

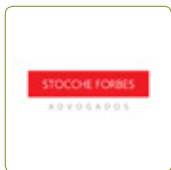


Fernanda Rosa

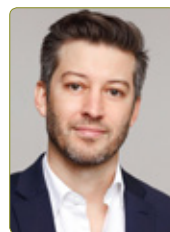
Sócia
STOCHE FORBES ADVOGADOS

ESCRITÓRIO DE ADVOCACIA

Formado por um grupo de profissionais com extensa experiência e que estão prontos para atenderem as mais complexas transações, o Stocche Forbes Advogados é um escritório full-service localizado em São Paulo, no Rio de Janeiro e em Brasília.



Fernanda é advogada e atua em operações imobiliárias, com destaque para aquisições, locações e auditorias imobiliárias com o propósito de analisar cadeia dominial e riscos que possam afetar a aquisição de imóveis, e no desenvolvimento de estratégia para a superação de riscos e redução das possibilidades de questionamento do título aquisitivo do comprador. Reconhecida por publicações da área por sua disponibilidade e apresentação de soluções criativas e consistentes durante as negociações. É mestranda em direito urbanístico.



Fernando Boscolo

Country Manager
PRIVALIA

OUTLET DIGITAL

Fundada em 2006, a Privalia é um Outlet Digital que proporciona uma experiência de compra exclusiva, aproximando marcas e consumidores. Atualmente, ocupa o posto de líder no segmento em todos os mercados que atua, tendo como base 72 milhões de clientes.



Fernando Boscolo, atual Country Manager da Privalia, teve sua trajetória no setor de beleza trilhada. Formado em Engenharia de Produção pela FEI, Boscolo começou como Trainee na Natura em 2000. Passou sete anos na empresa e trilhou seu caminho por todas as áreas, desde projetos até vendas. Foi convidado a assumir o cargo de Diretor de Operações na Jequití Cosméticos, do Grupo Silvio Santos, onde ficou por dois anos. Foi CEO da Água de Cheiro por quase um ano. Retornou a Natura para Gerência Geral da marca. Há quatro anos, Boscolo chegou à Privalia como Diretor de Operações. Depois de três anos, assumiu o cargo de Country Manager onde tem o objetivo de tornar a Privalia uma referência de venda entre os principais players do mercado.



Fernando Camargo

Head de Intermodal
HAMBURG SÜD / ALIANÇA

NAVEGAÇÃO E LOGÍSTICA

Fundada em 1871, a Hamburg Süd desfruta de uma presença global. A Aliança Navegação e Logística, fundada em 1950, é a subsidiária brasileira e integra o grupo Hamburg Süd, agora parte da Maersk Line, líder mundial em logística de contêineres.



Engenheiro Mecânico pela UNIFEI e Pós-graduação em Gestão Estratégica de Marketing, carreira desenvolvida em Logística. Foi Gerente de Logística em Empresas como Martins Atacadista, Coopercarga, Schenker e ID Logistics desenvolvendo conhecimento em Projetos Logísticos com foco em Transporte e Distribuição. Atualmente é o responsável pelas operações Intermodais na Hamburg Süd / Aliança Navegação em toda Costa Leste da América do Sul.



Fernando Terra

Director Latam, Industrial & Logistics
CBRE

CONSULTORIA IMOBILIÁRIA

Consultoria Imobiliária especializada no fornecimento de soluções para investidores, proprietários e ocupantes em todas as linhas de negócios.



Fernando Terra iniciou sua carreira na área de Representação de Usuários da CBRE em Maio de 2000, atuando neste segmento até o final de 2012. A partir de Janeiro de 2013 assumiu o cargo de Diretor de Serviços Industriais e Logísticos, sendo responsável pelas áreas de Locação, Investimentos, Serviços a Ocupantes e Datacenters. Atualmente gerencia no Brasil uma equipe de mais de 30 profissionais. Em 2017, Fernando se tornou também o Diretor responsável pelo setor Industrial & Logístico da CBRE para América Latina.



Francesco Losurdo

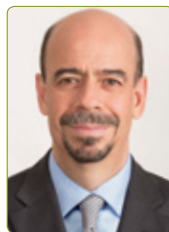
Diretor de Growth para E-commerce
LOGGI

ENTREGA RÁPIDA

A Loggi é um serviço online de entrega rápida por motoboy, a 1 clique de você. A sua tecnologia agiliza seu dia-a-dia ao oferecer preços transparentes, pagamento automático e rastreamento em tempo real da sua entrega. Um serviço de logística urbana único.



Francesco Losurdo é Diretor de Growth para E-commerce na Loggi, startup que está usando tecnologia para conectar o Brasil, reiventando logística através de uma rede de entregadores ágeis e eficientes. Ao longo de sua carreira passou por posições em diversos países como Brasil, França e Rússia, ficando definitivamente no Brasil para ajudar a Oppa e Rappi a se estabelecerem no país. Viajou o mundo, mas nunca perdeu a musicalidade do sotaque italiano.



Francisco Lopes

Diretor de Real Estate
PARTICIPAÇÕES MORRO VERMELHO

PROPERTY COMPANY



Larga experiência em empresas de grande e médio porte dos setores industrial e de serviços, tais como Manah S.A., Grupo La Fonte/Iguatemi, Grupo Mauricio de Sousa Produções e Grupo Camargo Correa. Atuação em diversos projetos de Real Estate, desenvolvimento, estruturação, implantação e gerenciamento, nos segmentos corporativo e de varejo. Formação: Engenharia Elétrica e administração de Empresas no Mackenzie, MBA Executivo Internacional da FEA/USP. Participação em cursos de especialização no Brasil e Exterior nas principais instituições, USP, FGV, Mauá, Kellogg School of Management, Vanderbilt University, Cambridge University, Lingnan University (China), ICSC.



Franco Grotti

Sócio
PINHEIRO NETO ADVOGADOS

ESCRITÓRIO DE ADVOCACIA

Fundado em 1942, Pinheiro Neto Advogados é um escritório brasileiro, independente, de atuação diversificada (full service), especializado em operações multidisciplinares e capaz de traduzir o ambiente legal brasileiro em benefício de seus clientes.



Franco Musetti Grotti é sócio do escritório Pinheiro Neto Advogados e atua nas áreas de Direito Imobiliário, Operações Financeiras e Societárias, Mercado de Capitais, Direito Agrário e Direito da Construção. É formado em Direito pela Pontifícia Universidade Católica de São Paulo, Mestre em Direito das Relações Sociais (Direito Comercial) pela Pontifícia Universidade Católica de São Paulo e Mestre em Direito (LL.M.) pela Columbia University, Nova York. Trabalhou como integrante do escritório americano Simpson Thacher & Bartlett LLP, Nova York (2002-2003). É inscrito na Ordem dos Advogados do Estado de Nova York - NY Bar (2005).



Gastão Valente

Senior Vice President
GIC

FUNDO SOBERANO

O GIC é um fundo soberano estabelecido pelo governo de Cingapura para administrar suas reservas internacionais com o objetivo de obter bons retornos de longo prazo acima da inflação global. Os ativos do fundo foram estimados em US \$ 359 bilhões.



Gastão Valente é senior vice president do GIC desde 2013. Tem mais de 20 anos de experiência profissional, sendo 12 deles em investimentos imobiliários. Foi diretor do BTG Pactual, trabalhou com comércio exterior e na Deloitte Consulting. É economista graduado pela PUC-Rio e tem mestrado em Economia com ênfase em Finanças pela Universidade de Montreal.



Giancarlo Nicastro

CEO
SIILA BRASIL

PESQUISA DE MERCADO

SiILA Brasil é uma plataforma de dados, análises e network do mercado imobiliário comercial brasileiro.



Giancarlo Nicastro ocupa hoje o cargo de CEO da SiILA Brasil, uma plataforma dedicada ao mercado imobiliário comercial brasileiro, com informações de transações realizadas, especificações técnicas de propriedades, anúncios de imóveis disponíveis para venda e locação e mercado de capitais, entre outros. É engenheiro civil, com mais de dez anos de experiência no mercado imobiliário comercial brasileiro. Ao longo de sua carreira, gerenciou aquisições de diversos tipos de ativos comerciais, gerando mais de R\$ 500 milhões em receita.

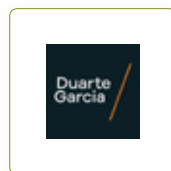


Guilherme Terra

Sócio
DUARTE GARCIA ADVOGADOS

ESCRITÓRIO DE ADVOCACIA

Atuação nas áreas de direito Imobiliário, Civil Comercial Tributário e Administrativo tanto consultivo quanto contencioso.



Graduado pela Faculdade de Direito da Pontifícia Universidade Católica de São Paulo (PUC/ SP) em 2006. Especialista em Direito Imobiliário Empresarial pela Universidade Secovi - SP. Mencionado no guia Legal 500 Latin America 2012.



Gustavo Nicolau

Diretor
AKYLAS PATRIMONIAL

DESENVOLVEDOR/INVESTIDOR/FAMILY OFFICE

A Akylas atua em diversos segmentos do setor imobiliário há mais de 30 anos. A empresa possui uma expertise que a posiciona como um consultor e parceiro extremamente confiável para compradores, construtores, investidores e desenvolvedores.



Gustavo Nicolau é economista formado pela PUC-SP e tem MBA executivo pelo lbmec (Insper). Foi gerente financeiro de uma empresa de engenharia elétrica com atuação em obras de infraestrutura, shopping centers, hipermercados e indústrias no Brasil, na Argentina e no Uruguai. Foi também consultor financeiro e administrativo de companhias ligadas à indústria imobiliária e family office, enfocando as áreas de planejamento estratégico, societária e de sucessão. Desenvolveu um empreendimento residencial em parceria com um grande player do mercado imobiliário e estabeleceu a Akylas Patrimonial no mercado de incorporação imobiliária.



Hailton Liberatore

Sócio-diretor
LIBERCON ENGENHARIA

CONSTRUTORA CONSTRUTORA

Serviços de Engenharia e Construção Civil nos segmentos industrial logístico e corporativo.



Hailton Liberatore é diretor Comercial e sócio fundador da Libercon Engenharia, empresa líder nacional em construções industriais e logística. Antes, trabalhou nas empresas Hochtief do Brasil, Planova, Simétrica Engenharia e Bosch. É engenheiro civil graduado pela Escola de Engenharia Mauá e possui pós-graduação em Administração de Empresas com ênfase em Capacitação Gerencial pela FEA-USP.



Henrique Cordeiro Guerra

Sócio Fundador
ONE BRIDGE CAPITAL

GESTORA DE INVESTIMENTOS

Empresa independente, exclusivamente dedicada a investimentos no setor imobiliário. Buscamos trabalhar e apoiar equipes de gestão e desenvolvimento de projetos com expertise na execução de suas estratégias de negócios.



Henrique é gestor do FII LOBMalls. Possui 20 anos de experiência no setor imobiliário, liderando a estruturação de mais de 70 transações envolvendo shoppings, terrenos e projetos de uso-misto, representando cerca de US\$ 2.5 bilhões. Antes de fundar a One Bridge Capital em 2016, ele participou em 2004 na formação da Alliance Shopping Centers. Na Alliance, foi Diretor Executivo (2004-16) e de Relação com Investidores (2010-16). Henrique é Trustee da The Thacher School (2012-presente) e membro do Conselho do Steers Center for Global Real Estate da Georgetown University (2016-presente). Henrique fundou em 1999 com o Bank Boston Capital o portal imobiliário E-Imoveis. Ele começou sua carreira em Nova York no Credit Suisse (1994-99).



Hércules Nolasco

CEO
ÂNCORA ENGENHARIA

CONSTRUTORA

Presente no mercado há 25 anos, atua em todos os segmentos do mercado privado de edificação, com operações em todo o território nacional, fornecendo soluções completas de engenharia, com mais de 1 Milhão de m² e mais de 170 empreendimentos.



Hércules Nolasco Fundou e Preside há 24 anos a Âncora Engenharia. Atualmente é Chairman do conselho de administração da Holding Formada pelas empresas Âncora Engenharia, Âncora Empreendimentos e Âncora Energia. Atuou junto a entidades patronais do setor de construção como Vice-Presidente do Sinduscon-GO e Presidente do Seconci-GO. Graduado em Engenharia Civil pela UFG em 1990, e pela Harvard Business School (OPM) em 2012.



Hie Yeol Chae

Head of Real Estate Investment
MIRAE ASSET GLOBAL INVESTMENTS

INVESTIMENTOS

Mirae Asset é uma organização financeira global e atua em diversas áreas do mercado financeiro global. Atualmente, possui um patrimônio de US\$ 375 bilhões.



Formado em contabilidade pela PUC-Campinas. Trabalhou durante 10 anos na Samsung Eletrônica do Brasil atuando na área de Financial Planning. Iniciou suas atividades na Mirae Asset desde 2013 e atualmente é o Head da área de Real Estate e Investimentos alternativos.



Ilan Nigri

Director of Real Estate
VINCI PARTNERS

GESTOR DE FUNDOS

Uma das maiores gestoras de recursos independente do Brasil com foco em investimentos alternativos com mais de R\$ 20 bilhões de ativos sob gestão. A área de Real Estate representa R\$1,2 bi deste total com investimentos em diferentes classes de ativos.



É Diretor da Vinci Real Estate e lidera a estratégia de investimentos no segmento de galpões e escritórios. De 2009 a 2011 trabalhou na área operacional e financeira da Vinci Partners. Anteriormente a sua entrada na Vinci, trabalhou como associado na Opus Gestão de Recursos, sendo responsável pela área de informações gerenciais e back office. De 2002 a 2004 trabalhou na área de informações gerenciais do Banco Pactual S.A. No período de 1996 a 2002, trabalhou na CIN Engenharia Civil, onde era responsável por estruturar e executar projetos imobiliários nos segmentos residencial e comercial. Ilan é formado em Engenharia Civil na PUC - RJ e concluiu o Advanced Management Development Program in Real Estate na Harvard University.



Ivan Schara

Executive Manager RE
PREVI

FUNDO DE PENSÃO

Maior Fundo de Pensão da América Latina



Economista com mestrado em administração pelo IBMEC-RJ, MBA em finanças na FGV-RJ e MBA em Gestão de Negócios no Ibmecc-RJ. Head da área de gestão ativos imobiliários da Previ - Caixa de Previdência dos Funcionários do Banco do Brasil.



Ivandro Trelvim

Sócio
CAMPOS MELLO ADVOGADOS

ESCRITÓRIO DE ADVOCACIA

Fundado por profissionais com mais de 40 anos de experiência e com escritórios no Rio de Janeiro, São Paulo e Nova Iorque, o Campos Mello Advogados conta com uma equipe altamente qualificada para atender seus clientes de maneira full-service.



Ivandro Ristum Trelvim é sócio do Campos Mello Advogados na área de Imobiliário e Construção, com base em São Paulo, e Presidente da Comissão de Imóveis Rurais e Contratos Agrários do IBRADIM (Instituto Brasileiro de Direito Imobiliário). Advogado Especialista em Direito Imobiliário e Construção, com 22 anos de experiência na Área Imobiliária, incluindo negócios e consultoria jurídica para compra e venda de plantas urbanas, agrícolas e industriais; locações; estruturação de empreendimentos imobiliários; centro logísticos e shopping centers; financiamento imobiliário; fundos de investimento imobiliário; construção; agronegócio, entre outros.



José Paulo Marzagão

Sócio
TAUIL & CHEQUER ADVOGADOS

ESCRITÓRIO DE ADVOCACIA

Tauil & Chequer Advogados associado a Mayer Brown conta com uma equipe de sócios e associados altamente especializados em diversas áreas do direito empresarial no Brasil, com um nível de excelência ímpar no mercado jurídico.



Formado em Direito pela USP, José Paulo Marzagão é advogado especializado em Direito Imobiliário. Iniciou sua carreira na área no escritório TozziniFreire, tornando-se sócio do departamento de Direito Imobiliário. Foi ainda sócio nos escritórios Navarro e Marzagão Advogados Associados, e Lacaz Martins, Pereira Neto, Gurevich e Schoueri Advogados, e juntou-se depois ao Koury Lopes Advogados. É hoje sócio do Tauil & Chequer Advogados.



José Rizzo Hahn

CEO
POLLUX

TECNOLOGIA INDUSTRIAL

Fundada há 22 anos, a Pollux é a empresa de tecnologia industrial mais inovadora da América Latina, com mais de 1000 projetos implementados em indústrias de diversos segmentos.



José Rizzo Hahn Filho é fundador e CEO da Pollux. Formado em engenharia mecânica pela Iowa State University, atua na área de automação industrial há 25 anos. Representa a companhia e o país em diversos fóruns mundiais de tecnologia, como Industrial Internet Consortium nos EUA e Indústria 4.0 na Alemanha. Com o título Ernst & Young de Empreendedor do Ano e selecionado pela Endeavor, Rizzo apoia fortemente as causas do empreendedorismo e da inovação no Brasil. É atualmente o Presidente da Associação Brasileira de Internet Industrial - ABII.



José Waldir Rodrigues

Tallento Gerenciadora
TALLENTO GERENCIADORA

GERENCIAMENTO DE PROJETOS

Mais de 25 anos gerenciando e obtendo resultados em todo o tipo de projetos em todo o país no mercado imobiliário.



Responsável pela Direção Comercial da Tallento Gerenciadora, José Waldir Rodrigues alia conhecimentos dos mercados imobiliário e financeiro, como Grupo Malzoni, Citibank, Redecard e JP Morgan Chase. A sua experiência na estruturação de operações de finanças corporativas e gestão de negócios se associa com a experiência e expertise da Tallento, ao novo momento, e aos novos players, da indústria imobiliária, desde a importância de due diligence técnicas, do gerenciamento de todos os tipos de obras, ao desenvolvimento de soluções que otimizem custos, prazos e qualidade.

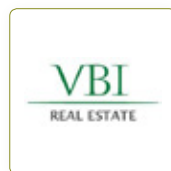


Ken Wainer

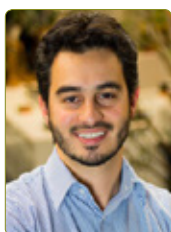
Founding Partner
VBI REAL ESTATE

INVESTIDOR

Desenvolvimento de imóveis residenciais e comerciais, além de retrofit em shopping centers e desenvolvimento de armazéns logísticos.



Ken Wainer é cofundador da VBI Real Estate e tem estado envolvido em todos os seus investimentos desde a concepção. Antes, foi sócio fundador da Vision Brazil, responsável por estabelecer a prática de real estate equity. Sua experiência inclui 20 anos de gestão de investimentos e assessoria para M&A em Nova York e São Paulo. É formado em Administração por Harvard e tem MBA pela MIT Sloan School of Management.



Leandro Bassoi

VP Logistics Operations
MERCADO LIVRE

E-COMMERCE

Empresa de tecnologia para comércio eletrônico líder na América Latina.



Leandro Bassoi é Engenheiro Civil formado pela Escola Politécnica e pelo OneMBA da FGV em consórcio com outras 4 escolas de negócio no mundo. Leandro tem mais de 15 anos de carreira dedicados principalmente a Logística, passando por empresas como Mercado Livre, Walmart.com e Accenture. Nos últimos 10 anos ocupou posições de liderança em logística de E-commerce e ajudou a construir o caso Mercado de Envios, braço logístico do Mercado Livre, na América Latina.



Leonardo Yoshii

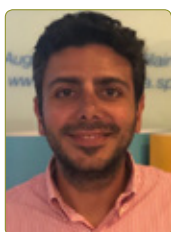
Presidente Executivo
GRUPO A.YOSHII

INCORPORADORA E CONSTRUTORA

O Grupo A Yoshii atua com incorporação/construção imobiliária, presente em Curitiba, Maringá e Londrina com as marcas A. Yoshii e Yticon. A empresa também edifica obras corporativas e industriais, com vasto portfólio executado em grande parte do país.



Leonardo Yoshii é Presidente do Grupo A.Yoshii, empresa que ocupa uma posição de destaque no ramo de incorporação, construção imobiliária e industrial desde 1965. Em 2009, fundou a Incorporadora e Construtora Yticon, focada no primeiro imóvel. A gestão orientada à valorização das pessoas gerou o reconhecimento nacional pelo Jornal Valor Econômico, no prêmio Melhores na Gestão de Pessoas; no Guia Você S/A - 150 Melhores Empresas para você Trabalhar e o Prêmio Great Place to Work.



Luis Kfour

Diretor de Logística
MAGAZINE LUIZA

VAREJO

Magazine Luiza é um dos maiores varejistas brasileiros, com mais de 50 milhões de clientes. A empresa possui uma forte presença geográfica, com doze centros de distribuição estrategicamente localizados para atender mais de 950 lojas em 16 estados.



Formado em Engenharia e com MBA em Varejo e em Gestão de Produtos pela USP, começou sua carreira como Trainee na área de Supply Chain e Logística, onde atua por mais de 15 anos. Possui experiência em Varejo Físico, Varejo Online e Indústria atuando em grandes empresas do setor como Grupo Carrefour, Philips e Magazine Luiza. No Magazine Luiza atuou por 5 anos como Diretor na área de Supply Chain e Planejamento Comercial, onde liderou a implantação da área na empresa, desde formação da equipe, processos, ferramentas e estratégia. Atualmente é Diretor de Operações Logísticas e Fulfillment no Magazine Luiza, que é considerada a empresa pioneira em Omnicanalidade, atingindo resultados muito consistentes ao longo dos últimos anos.



Marcelo Biazotto

CMO
ÂNCORA ENGENHARIA

CONSTRUTORA

Presente no mercado há 25 anos, atua em todos os segmentos do mercado privado de edificação, com operações em todo o território nacional, fornecendo soluções completas de engenharia, com mais de 1 Milhão de m² e mais de 170 empreendimentos.



Formado em engenharia pela Universidade São Francisco e tem pós-graduação em engenharia industrial pela Unicamp e formação em gestão e desenvolvimento de pessoas – Leadership Program. Com mais de 18 anos de atuação no mercado, acumula passagens por grandes players, como Light Base South America, SPI e Robert Bosch.



Marcelo Fedak

Managing Partner
BLUEMACAW

INVESTIDOR

Nossos esforços são para obter retornos superiores ajustados ao risco por meio de análise diligente, criatividade e uma ideia de meritocracia.

Marcelo Fedak é Managing Partner da Bluemacaw e responsável pela gestão da empresa. O Sr. Fedak fundou a empresa após ter iniciado e ter sido responsável pelas operações da Blackstone de Real Estate na América Latina por 4 anos. Anteriormente, até 2014, o Sr. Fedak estava no BTG Pactual, onde era sócio e head de Real Estate, tendo no portfólio mais de US\$ 3 bilhões de ativos sob gestão em toda a América Latina. Antes disso, de 2005 a 2009, o Sr. Fedak trabalhou na Goldman Sachs, no Credit Suisse e na Bain e esteve envolvido em mais de US\$30bn de operações de M&A e de mercado de capitais em várias indústrias. O Sr. Fedak recebeu um bacharel em negócios da FGV - Escola de Administração de Empresas de São Paulo.



Marcelo Hannud

Especialista Imobiliário XP Asset - FII's
XP ASSET MANAGEMENT

INVESTMENT BANK

Uma das maiores empresas de investimento do Brasil. Há mais de 15 anos, a XP vem transformando o mercado de investimentos no país. Hoje, somos a referência quando se trata de consultoria para investimentos.

35 anos de experiência imobiliária, atuou como Investidor e Co-Desenvolvedor junto a grandes corporações em projetos residenciais e de Logística no Brasil. Em 2006, trabalhou para grandes desenvolvedores construindo seu banco de terras em todo o país. O Sr. Hannud foi responsável pela originação, desenvolvimento e consolidação de projetos, totalizando R \$ 8,5 bilhões em vendas. O Sr. Hannud fundou em 2007 o DEVELOPER Desenvolvimento Imobiliário S.A, uma empresa residencial de baixa renda que foi vendida para a JHS-F, onde se tornou vice-presidente. Em 2009, o "DEVELOPER" foi vendido e Hannud fundou a BemCasa, um Development and Advisory que trabalhou entre os principais fundos de investimento no Brasil até 2017.



Marcelo Valença

Sócio
ASBZ ADVOGADOS

ESCRITÓRIO DE ADVOCACIA

Com 200 profissionais e escritórios em São Paulo e Brasília o ASBZ Advogados tem atuação pautada em atingir os melhores resultados para seus clientes. Nossa equipe tem paixão por solução de problemas e sabe resolvê-los com velocidade e compromisso.

Sócio responsável pela área de Operações Imobiliárias e consultor do Banco Interamericano de Desenvolvimento (BID). Professor do mestrado da Faculdade de Arquitetura e Urbanismo da Universidade de São Paulo (FAU-USP) e fundador da Mesa de Debates de Direito Imobiliário. Também integrou o Conselho para Estruturação e Criação da Agência de Desenvolvimento do Centro de São Paulo. Arbitro da Câmara de Conciliação, Mediação e Arbitragem da CIESP/FIESP. Formação: LLM pela Northwestern University, Chicago, Illinois. Pós-graduação: Direito Empresarial pela Pontifícia Universidade Católica de São Paulo (PUC-SP). Graduação: Universidade de São Paulo (USP).



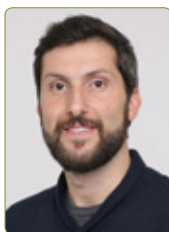
Marcia Castro

Diretora de Transações
JLL

CONSULTORIA IMOBILIÁRIA

A JLL é líder na prestação de serviços mobiliários integrados para investidores, ocupantes, proprietários e atua nos segmentos de escritório, industrial, varejo, hotel e healthcare.

Márcia Castro atua no gerenciamento de venda e locação de portfólio e de imóveis industriais e comerciais e no desenvolvimento de trabalhos de consultoria para a compra e venda de ativos. Advogada, possui mais de 15 anos de experiência no mercado imobiliário, incluindo incorporações, análises imobiliárias para diversos segmentos, incluindo terrenos para incorporação. Também esteve envolvida em trabalhos que variam de imóveis singulares a grandes carteiras de imóveis para clientes como Whirlpool, Philips, Sonae, Comgas, GSK, Allianz, dentre outros. Márcia é formada em Direito pela Faculdade de Direito de São Bernardo do Campo.



Márcio Chammas

Diretor Executivo de Logística
NETSHOES

E-COMMERCE

A Netshoes é uma das principais plataformas de consumo online da América Latina, com operações no Brasil e na Argentina. Com mais de 2,5 mil colaboradores e, por meio dos e-commerces Netshoes, Zattini, shoestock e Free Lace oferece um amplo portfólio.

Trabalhando na empresa desde sua fundação em 2000, Márcio teve a oportunidade de desenvolver todo sistema de gerenciamento de transporte e logística. Ao longo dos anos, liderou projetos complexos como a operação própria do CD de Barueri em 2009, a implementação do WMS e TMS da operação logística e a criação dos CDs de Itapevi, Pernambuco e Extrema em 2011, 2012 e 2015 respectivamente. Como Diretor de Logística coordena atualmente um time de 5 diretos com mais de 900 colaboradores divididos em entrada, armazenamento, coleta, picking, inventário, faturamento, empacotamento, controle de qualidade, customização de produtos e toda gestão de entrega do pedido - permitindo que o Grupo Netshoes processe e entregue cerca de 40 mil pedidos por dia.



Marcos Lopes Prado

Sócio
CESCON BARRIEU ADVOGADOS

ESCRITÓRIO DE ADVOCACIA

Um dos principais escritórios de advocacia do Brasil. Somos referência em disputas e operações estratégicas.

Marcos Lopes Prado é advogado em São Paulo/SP e sócio da área imobiliária do escritório Cescon, Barriueu, Flesch & Barreto Sociedade de Advogados. Formado em Direito pela Universidade de São Paulo (USP), em 2000. Especialista em Direito Contratual, pela Pontifícia Universidade Católica de São Paulo (PUC-SP), em Direito Urbanístico, pela Sociedade Brasileira de Direito Público (SBDP) e, em Direito Notarial e Registral Imobiliário, pelo Instituto de Registro Imobiliário do Brasil (IRIB). Membro da Mesa de Debates de Direito Imobiliário (MDDI), do Instituto Brasileiro de Direito da Construção (IBDIC), do GRI Club Real Estate Brazil, da International Bar Association (IBA) e da Comissão de Direito Notarial e de Registros Públicos da OAB-SP.





Mario Maia

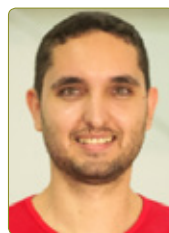
Diretor Operacional
IRB INVESTIMENTOS E PARTICIPAÇÕES IMOBILIÁRIAS

INVESTIDOR

Somos líderes do mercado ressegurador brasileiro. Temos também negócios em diversos países, com foco especial na América Latina.



Mario Maia é diretor Operacional do IRB Investimentos e Participações Imobiliárias, desde 2016. O executivo iniciou sua trajetória no ressegurador IRB Brasil RE em 2015 e foi responsável pelo projeto de reorganização societária que originou as cinco empresas que constituem o braço imobiliário do grupo. Engenheiro civil formado pela Universidade Federal do Rio Grande do Norte (UFRN), Mario também é bachelor em business management pela Oklahoma Baptist University e possui MBA em finanças pelo Ibmec. Com mais de dez anos de experiência, Mario teve passagens por empresas do mercado de serviços e construção civil e atuou nas áreas de orçamento, consultoria e viabilidade de projetos.



Mário Rodrigues

Sócio-Fundador e CEO
FRETE RÁPIDO

PLATAFORMA DE INTELIGÊNCIA LOGÍSTICA

A Frete Rápido conecta Embarcadores e Transportadoras reduzindo o espaço entre elas, proporcionando mais negócios e menos custos. Sua tecnologia permite que as transportadoras atendam o e-commerce. Já os Embarcadores contam com um HUB multimodal.



Mário Rodrigues é natural de Vitória-ES, formado em Administração, atualmente com 32 anos é sócio fundador e CEO da Frete Rápido, uma plataforma de inteligência logística que conecta embarcadores e transportadoras eliminando barreiras tecnológicas e comerciais, promovendo mais negócios entre elas e reduzindo tempo e dinheiro.



Mário Gurgueira

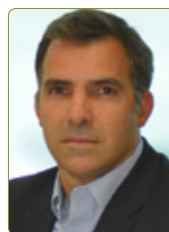
Diretor Executivo
CUSHMAN & WAKEFIELD BRASIL

CONSULTORIA IMOBILIÁRIA

Cushman & Wakefield fornece serviços imobiliários comerciais para ajudar os clientes a transformar ativos fixos em ativos dinâmicos.



Mário Sérgio S. Gurgueira é responsável pelo Departamento de Representação de proprietários da Cushman & Wakefield América do Sul. Ele desenvolve soluções em serviços para clientes corporativos, dando suporte para aquisições, vendas e locações de propriedades. Tem como alvo assegurar qualidade total em negociações imobiliárias, aplicando padrões internacionais de qualidade da C&W. Mário Sérgio também é responsável por gerenciar negociações comerciais com inquilinos ou compradores em potencial em nome de seus clientes. Seu know-how possibilita oferecer soluções baseadas num relacionamento franco e em resultados efetivos, sempre representando os interesses de seus clientes.

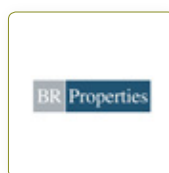


Martin Jaco

CEO
BR PROPERTIES

PROPERTY COMPANY

A BR Properties é uma das principais empresas de investimento em imóveis comerciais de renda no Brasil, com foco na aquisição, locação, administração, incorporação e venda de imóveis comerciais.



Martin Jaco iniciou sua carreira na Andrade Gutierrez e na Método Engenharia. Depois, foi para a CBRE, onde liderou o departamento de Investimentos por 11 anos. Em 2007, juntou-se à startup BR Properties como CIO, com o objetivo de estruturar o departamento de Investimentos da companhia, responsável por aquisições, mercado, desenvolvimento e locação. Em 2010, a BR Properties fez seu IPO e hoje é uma das mais importantes empresas de commercial real estate no Brasil. Atualmente, Martín responde como CEO da companhia.



Mauricio Motta

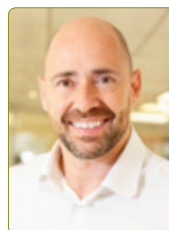
CEO
AGV HEALTH & NUTRITION

OPERADOR LOGÍSTICO

A AGV foi fundada em 1998 e possui foco absoluto nos setores de Saúde Animal, Saúde Humana e Nutrição. Atua em todo o território nacional e é o maior operador logístico de saúde e nutrição do Brasil.



Mauricio participou da fundação e crescimento da AGV Logística, contribuindo para as áreas de operações, atendimento ao cliente e desenvolvimento de negócios dos segmentos de Saúde Animal, Saúde Humana, Pet Food e Bens de Consumo. Em 2016, assumiu o cargo de CEO da Unidade de Saúde & Nutrição, com forte experiência em relacionamento com clientes, atuando com ênfase na gestão financeira e de pessoas.



Maurizio de Franciscis

Chief Digital Officer
VIA VAREJO

VAREJO

A Via Varejo S.A. é a empresa responsável pela administração das Casas Bahia e Pontofrio. Conta com 26 Centros de Distribuição e Entrepósitos localizados em regiões estratégicas do país, com área de armazenagem superior a 10 milhões de m².



Maurizio de Franciscis, é membro da nossa diretoria executiva, ocupando o cargo de CDO (Dir Executivo de Inovação Digital), desde Agosto 2018, sendo o responsável pela transformação digital da companhia. Anteriormente atuava como CEO e CDO na CVC e Submarino Viagens. Teve passagem como CEO e COO do Hotel Urbano, foi executivo da GE e um empreendedor digital com mais de 20 anos de experiência em gerenciamento, adquiridos no Brasil, EUA, Reino Unido e Europa. Formado em Economia pela Universidade de Roma "La Sapienza" e possui MBA pela INSEAD (França) e Black Belt de Six-Sigma.



Mauro Dias

Presidente
GLP BRASIL

DESENVOLVEDOR & GESTOR DE FUNDOS

A GLP é líder em instalações logísticas modernas com presença na China, Japão, EUA, Europa e no Brasil. São 60 milhões de m², atendendo mais de 4 mil clientes. No Brasil, gerencia uma rede de ativos imobiliários com 4,9 milhões de m² em 36 cidades.

Mauro Dias é presidente da GLP Brasil e membro do comitê executivo global da empresa. Possui 31 anos de experiência na área de logística e infraestrutura. É graduado em Engenharia Mecânica e Economia pela Universidade Federal do Espírito Santo, e MBA pela UCLA (Universidade da Califórnia - Los Angeles).



Mauro Lima

Managing Partner
ERE – EXCELIA REAL ESTATE

PLATAFORMA DE INVESTIMENTOS

A Excelia Real Estate é uma plataforma independente de investimentos, gestão e soluções imobiliárias, com ampla experiência e reconhecimento do mercado.

Sócio fundador e CEO da Excelia Real Estate, com profundo conhecimento do mercado imobiliário, cuja carreira foi desenvolvida em grandes empresas como Brookfield, XP, Rossi, CCDI, Serveng, Ernst & Young, Parsons Brinckerhoff, CBRE e Birmann. Com mais de 30 anos de experiência em investimento e desenvolvimento imobiliário, acumulou expertise em planejamento, estratégia, estruturação e implantação de empresas, desde o startup até entrega de resultados, incluindo relações com a governança corporativa e administração, gerenciamento e manutenção de patrimônios. É Conselheiro de Administração Certificado pelo IBGC, Membro do The Royal Institution of Chartered Surveyors, formado em Engenharia Civil e Administração de Empresas, com MBA - FIA/USP



Max Lima

CEO
HSI - HEMISFÉRIO SUL INVESTIMENTOS

INVESTIDOR

A Hemisfério Sul Investimentos é uma empresa líder em gestão de investimentos com foco em investimentos imobiliários em todo o Brasil.

Max Lima é sócio fundador da HSI e da Prosperitas Investimentos, responsável pela gestão de aproximadamente US\$ 2,5 bilhões em ativos aplicados fundamentalmente no mercado imobiliário. Também é presidente do conselho da Cipasa Urbanismo e membro do conselho da Saphyr Holdco Serviços de Shopping Centers. É formado em Economia pela Universidade de Chicago.



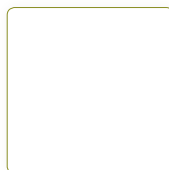
Milton Saad Júnior

Diretor
MORIANO

REAL ESTATE DEVELOPER

Empresa patrimonialista familiar de locação de armazéns logísticos nos estados de SP/MT/BA.

Milton Saad Júnior atua há mais de 20 anos em consultoria de desenvolvimento imobiliário industrial/ logístico e na gestão de patrimônios. Atualmente, dirige comercialmente o portfólio da Moriano. É também membro da vice-presidência de Locações do Secovi-SP. É formado em Engenharia Civil pela Escola Politécnica da USP e tem pós-graduação em Administração de Empresas pela FGV. Possui experiência acumulada nas áreas de engenharia de avaliações e perícias, administração de bens e gerenciamento de construções.



Nagib Jabbour

Sócio & Diretor Superintendente
CONSTRUTORA MANARA

CONSTRUTOR E INCORPORADOR

Entre as 100 maiores construtoras do Brasil pelo ITC, A Construtora Manara é uma empresa de negócios, prestando serviços nos setores público e privado.

Engenheiro Civil formado pela UNICAMP, Pós Graduado em Recursos Humanos, Marketing, Teologia e Gestão de Negócios Imobiliários. Foi presidente do Rotary Limeira em 2005-2006. Ministra palestras sobre o Oriente Médio e palestras motivacionais para jovens. Atuou no mercado até 2001 como Diretor Comercial em diversas construtoras quando fundou a construtora Manara ocupando a Presidência.



Nestor Felpi

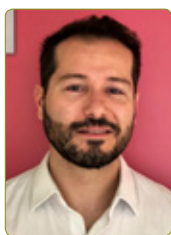
Diretor de Distribuição e Inovação
NATURA

COSMÉTICOS

A Natura, maior multinacional brasileira de cosméticos, começou em 1969, quando Luiz Seabra inaugurou uma pequena loja na rua Oscar Freire. Com milhões de consumidores, atua no Brasil, na Argentina, no Chile, na Colômbia, no México e no Peru.

Mais de 20 anos de Supply Chain, Logística e Suprimentos no Brasil e Internacional. Forte conhecimento de Latino América, liderando operações de SC para companhias como PG, Clorox, Philips, Avon e agora Natura. Formando cadeias logísticas e de abastecimento, para atender de forma segmentada a clientes destas companhias. Atualmente, atua como diretor da área de Distribuição e Inovação Logística.



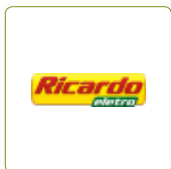


Pablo Pazos

Diretor Multicanal E-Commerce
RICARDO ELETRO

VAREJO

A Ricardo Eletro surgiu em 1989 no interior de Minas Gerais. Com sua expansão, hoje conta com 700 lojas e está presente em 23 estados em todas as regiões do país.



Formado em Relações Públicas pela UERJ, com extensão em Business pela Australian Pacific College e pós-graduação em Marketing pelo Ibmec/Rio. Foi Trainee B2W em 2007 e, desde então, não saiu mais do varejo. Depois de passar pela Dufry Duty Free, chegou na Ricardo Eletro em 2012 para abrir novas frentes de venda no E-commerce e inovação. Sua equipe foi pioneira em áreas hoje muito comentadas no segmento como Omni-Channel, B2B2C, Fullfilment, Market Place Out e novos meios de pagamento. É Diretor de E-commerce e lidera as principais frentes de venda e logística reversa do canal.



Paulo Henrique Liberatore

Sócio-diretor
LIBERCON ENGENHARIA

CONSTRUTORA

Serviços de Engenharia e Construção Civil em especial nos segmentos industrial logístico e corporativo.



Diretor Administrativo e Financeiro. Ocupou cargos de liderança na Comcyb Engenharia, Banco Frances e Brasileiro e Precome Ind. Eletrônica. É Engenheiro Civil formado pelo Mackenzie e possui pós graduação em Adm. Empresas (CEAG) pela GV.



Paulo Roberto Almeida Lima

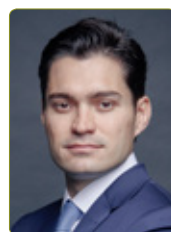
Sócio Fundador
PATRINVEST

ADMINISTRAÇÃO DE INVESTIMENTOS

Administração de investimentos para o mercado imobiliário



Paulo Roberto Almeida Lima - Sócio-fundador do Patrinvest IAP - é formado em Direito pela Pontifícia Universidade Católica de Santos, com pós-graduação em direito imobiliário pela Escola Politécnica da USP e em investimentos imobiliários pela FGV, graduação em real estate pelo Insper e fundos de investimento pelo INFI - Febraban. PRAL foi por 10 anos diretor de assuntos corporativos de Bamberg, responsável por negociações de mais de 500.000 metros quadrados de áreas industriais e comerciais para grandes corporações. Em maio de 2007, o PRAL fundou a Patrinvest, que ao longo de 11 anos se tornou especialista na gestão de portfólios imobiliários admo mais de 2.000 contratos para redes de varejo, fundações e fundos de investimento



Pedro Mesquita

Diretor - Mercado de Capitais
XP INVESTIMENTOS

BANCO DE INVESTIMENTO

Uma das maiores empresas de investimento do Brasil. Há mais de 15 anos, a XP vem transformando o mercado de investimentos no país. Hoje, somos a referência quando se trata de consultoria para investimentos.



Pedro Mesquita, desde 2014 é o sócio responsável pelo setor de Real Estate dentro da área de Mercado de Capitais da XP Investimentos. Anteriormente Pedro trabalhou na RB Capital e no Banco CR2, em ambos com foco em operações estruturadas para o setor de Real Estate. Pedro é formado em Administração pela Fundação Getúlio Vargas -EAESP.



Pedro Moreira

Presidente
ABRALOG

ASSOCIAÇÃO

A Abralog é a mais tradicional entidade de logística do País. Surgiu para divulgar suas melhores práticas e, principalmente, dar protagonismo e palco aos filiados, apresentando as soluções que eles encontram no dia a dia logístico dessas empresas.



Pedro Moreira é presidente da ABRALOG – Associação Brasileira de Logística, diretor do Departamento de Infraestrutura da FIESP e diretor do Departamento de Logística da ANEFAC - Associação Nacional dos Executivos de Finanças, Administração e Contabilidade. É membro da Seção VI – Setor de Infraestrutura de Transporte e Logística da CNT – Confederação Nacional dos Transportes e do Conselho Editorial das revistas Global e Mundo Logística.



Pedro Neves

CIO
TEGMA

GESTÃO LOGÍSTICA

Há mais de 45 anos no mercado, a TEGMA é um dos maiores operadores logísticos do Brasil e está listada na Bovespa. Com atuação em todo o território nacional, a TEGMA possui 50 filiais, totalizando 1,2 milhões de m² de pátios 67 mil m² de armazéns.



Diretor de Tecnologia, Inovação e Processos da Tegma & co-fundador da tegUP. Executivo de Tecnologia da Informação, Inovação e Processos, com sólida experiência em empresas de grande e médio porte, com passagem pelo segmento de indústria e serviços, com maior foco para a Logística nos últimos doze anos.



Rafael Cohen

Presidente
ASBRASS

ASSOCIAÇÃO

A ASBRASS – Associação Brasileira de Self Storage é a primeira Entidade do país voltada exclusivamente à representação das empresas de self storage. Nosso objetivo é promover o setor, regulamentá-lo e gerar a integração dos operadores de self storage.



Rafael Felix Cohen, brasileiro, casado, natural do Rio de Janeiro, arquiteto urbanista formado pela Universidade Federal do Rio de Janeiro em 1980. Fundou a CIAC arquitetura e construções em 1987 aonde atuou até dezembro de 2012, na área de estruturação, incorporação e execução de obras de obras. Ocupou a Vice presidência do Seconci Rio de 2002 a 2006. Esteve a frente da Secretaria de Obras de Itaboraí/RJ de janeiro a outubro de 2013. Fundou a Smartbox Brasil, empresa de self storage com duas unidades em funcionamento no Rio de Janeiro. Assumiu a presidência da Asbrass em setembro de 2018.



Rafael Derani

Sócio-diretor
DERAPAR

DESENVOLVIMENTO IMOBILIÁRIO

Incorporação de Loteamentos residenciais e de uso misto; locações comerciais; incorporações em edifícios residenciais e condomínios de casas residenciais; desenvolvimento e incorporação de condomínio de galpões logísticos; landbank para desenvolvimento.



Graduado em Economia e Finanças pela BENTLEY COLLEGE em Boston, MA; Graduado em Administração de empresas pela FAAP. Trabalhou na Ripasa S.A. Celulose e Papel na área comercial, além de ser sócio da holding ZDZ, empresa controladora do grupo RIPASA. Atualmente atua como Sócio-Diretor na Derapar, na Trevo Azul Properties e na Pinhal Cabreúva Empreendimentos Imobiliários Ltda., empresas responsáveis por projetos diversos de desenvolvimento e incorporação no mercado imobiliário, tanto residencial quanto comercial, incluindo o condomínio logístico CABREÚVA BUSINESS PARK, projeto de 133 mil m2 de galpões, situado na cidade de Caberúva.



Rafael Szarf

Head of Logistics & Innovation
SOUZA CRUZ

TABACO

Fundada em 1903, com marcas globais como Dunhill, Kent e Rothmans, a Souza Cruz está presente em todos os cantos do Brasil, com mais de 6 mil colaboradores diretos e 4 mil sazonais. 40 mil unidades de cigarro são distribuídas em 200 mil pontos de venda.



Atual Head of Development and Innovation da Souza Cruz, Rafael Szarf tem amplo conhecimento de Operações. Formado em Engenharia, com Mestrado em Gestão da Inovação pelo Institut Polytechnique na França, Rafael iniciou sua carreira na Philips Paris, na área de desenvolvimento de novos produtos. Após uma passagem pela SKY, chega a Souza Cruz como Trainee gerencial, com importantes períodos em Manufatura e Suprimentos. Há anos se destaca em Logística, principalmente com o projeto Logística Colaborativa, do qual a Souza Cruz se tornou uma referência no mercado.



Raphael Espírito Santo

Sócio
VEIRANO ADVOGADOS

ESCRITÓRIO DE ADVOCACIA

Fundado em 1972, Veirano Advogados é um escritório brasileiro que pratica a advocacia com visão de negócios e foco em resultados, desenvolvendo soluções customizadas para empresas multinacionais que operam em setores estratégicos da economia.



Raphael Espírito Santo é advogado especializado em Direito Imobiliário com atuação destacada junto a investidores estrangeiros e nacionais nos setores hoteleiro, de incorporação imobiliária, fundos de investimento e shopping centers. É sócio do Veirano Advogados.



Raquel Laudanna

Sócia
ASBZ ADVOGADOS

ESCRITÓRIO DE ADVOCACIA

Com 200 profissionais e escritórios em São Paulo e Brasília o ASBZ Advogados tem atuação pautada em atingir os melhores resultados para seus clientes. Nossa equipe tem paixão por solução de problemas e sabe resolvê-los com velocidade e compromisso.



Sócia da área Imobiliária, com reconhecida experiência em direito imobiliário, e em direito privado em geral, com atuação consultiva e contenciosa. Atuou em renomadas bancas brasileiras, juntamente com o corpo jurídico de empresas desse segmento. Participa da Comissão de Direito Imobiliário do Instituto dos Advogados de São Paulo e é professora convidada da pós-graduação da Universidade Presbiteriana Mackenzie e da Fundação Álvares Penteado, na área de concentração em Direito Civil, além de atuar como professora assistente no curso de especialização da Pontifícia Universidade Católica de São Paulo.

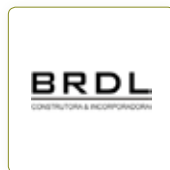


Reginaldo Bergamo

Diretor Comercial
BRDL CONSTRUTORA E INCORPORADORA

DESENVOLVEDOR IMOBILIÁRIO

BRDL Construtora e Incorporadora, atua no seguimento construtivo a mais de 10 anos com mais de 50.000 m2 de obras e projetos já executados, tendo como objetivo a qualidade como prioridade para satisfação de nossos clientes e colaboradores.



Empresário, formado em Administração de Empresas, Engenharia Civil Pela Universidade de Uberaba (Uniube) é o Diretor Comercial da Brdl Construtora e Incorporadora Ltda, Sócio Proprietário da Century 21 Bergamo Imóveis *franchising, Sócio Diretor da Idelli Miami Developments Inc, Miami – Florida. Reginaldo Ross Bergamo possui ampla experiência na administração de fundos para condomínios a preço de custo no sistema construtivo. A mais de 10 anos atua na construção Civil e setor Imobiliário.



Régis Dall'Agnese

Managing Partner - Head of Asset
RB CAPITAL

ASSET MANAGEMENT

Somos uma plataforma independente que desenvolve soluções inovadoras no mercado de capitais. Possuímos R\$23,3 bilhões em operações de crédito estruturado e mais de R\$2,6 bilhões em ativos sob gestão.



Régis Dall'Agnese, administrador de empresas pela UFRGS/Rio Grande do Sul (1997), onde também obteve Pós-Graduação em Economia (2000), é Sócio Gestor e membro da Diretoria da RB Capital, responsável pela divisão de Asset Management, tendo ingressado na empresa em 2000. Régis participou ativamente de uma larga gama de operações imobiliárias, tanto residenciais quanto comerciais (shopping centers, escritórios e centros de distribuição), além de diversas transações de securitização.



Renan Rodrigues

Partner, Investment Banking
XP INVESTIMENTOS

BANCO DE INVESTIMENTO

Uma das maiores empresas de investimento do Brasil. Há mais de 15 anos, a XP vem transformando o mercado de investimentos no país. Hoje, somos a referência quando se trata de consultoria para investimentos.



Renan Rodrigues é formado em engenharia civil pela Universidade Presbiteriana Mackenzie. Trabalhou durante 6 anos na RB Capital e era responsável pela área de novos negócios da RB Capital Asset Management. Ingressou na XP Investimentos em 2016 e é um dos sócios responsáveis pelo setor de Real Estate na área de Mercado de Capitais.



Renato C.P. Fusaro

Latin America RE & Planning Director
JOHNSON & JOHNSON

Pesquisa, desenvolvimento, fabricação e venda de uma ampla gama de produtos na área da saúde em praticamente todos os países do mundo.



Renato Fusaro, Latin America Real Estate & Planning Director da Johnson & Johnson. Na J&J é responsável por qualquer transação imobiliária para todas as empresas do grupo na América Latina e pelo planejamento estratégico, traduzindo os planos de negócios das empresas do grupo em estratégias imobiliárias e de localização visando a otimização do portfólio. Administrador com MBA em Finanças pela IBMEC Business School. Atualmente, lidera projetos de consolidação de escritórios e venda de ativos no Brasil, Colômbia, Chile, Argentina e México, além da otimização do portfólio de centros de distribuição no Brasil e na Colômbia. Além disso, o executivo ocupa o cargo de Diretor da CoreNet, chapter Brasil.

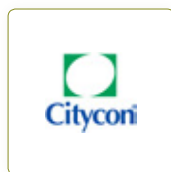


Renato Farah

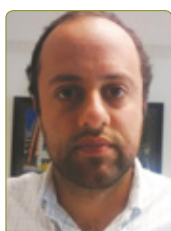
Sócio Diretor
CITYCON

CONSTRUTORA

Atua no ramo da construção civil e incorporação desde 1994, em todo o Território Nacional, nas áreas residencial, comercial, industrial, hospitalar, hoteleira, além de atender os segmentos de varejo, logística e obras comunitárias.



Engenheiro civil graduado pelo Mackenzie, pós-graduado em administração de empresas pela FGV e especialização em marketing pela ESPM. É sócio e diretor da Citycon Engenharia e Construções – empresa que atua no setor de engenharia e incorporações imobiliárias há 23 anos. Sócio e diretor da Incofar Empreendimentos e Participações – empresa patrimonial com foco em renda recorrente.



Renato Kluger

Sócio Diretor
SANCA INCORPORAÇÕES

CONSTRUTORA E INCORPORADORA

A Sanca oferece serviços de qualidade comprovada pelo mercado desde 1978. Atuamos no desenvolvimento urbano, em loteamentos residenciais e incorporações, na construção de residências (horizontais e verticais) e de prédios comerciais.



Ricardo Antoneli

Chief Development Officer
GLP BRASIL

DESENVOLVEDOR & GESTOR DE FUNDOS

A GLP é líder em instalações logísticas modernas com presença na China, Japão, EUA, Europa e no Brasil. São 60 milhões de m², atendendo mais de 4 mil clientes. No Brasil, gerencia uma rede de ativos imobiliários com 4,9 milhões de m² em 36 cidades.



Ricardo Antoneli é Chief Development Officer da GLP Brasil. Possui mais de 18 anos de experiência no setor imobiliário. É graduado em Engenharia Civil pela Escola de Engenharia Mauá, com pós-graduação em Investimento Imobiliário pelo The College of Estate Management - RICS - Reading e MBA pela Eaesp/FGV e pela Universidade da Carolina do Norte



Ricardo Betancourt

President - Brazil
COLLIERS

CONSULTORIA IMOBILIÁRIA

Portfólio completo de soluções imobiliárias em todo o mundo.



Ricardo Betancourt possui mais de 25 anos de experiência em companhias de diversos setores, tais como Setor Imobiliário, Construção Civil e Serviços. Dirige todas as operações estratégicas da Colliers no Brasil, incluindo os escritórios de São Paulo, Campinas e Rio de Janeiro, com mais de 160 colaboradores sob seu comando. É reconhecido como um dos mais importantes especialistas no mercado imobiliário industrial de São Paulo. Em 2002 consagrou-se como o primeiro brasileiro a receber a certificação CCIM (Certified Commercial Investment Member).



Roberto de Abreu Pereira

Diretor-presidente
ETOILE

INCORPORAÇÃO DE EDIFÍCIOS DE ALTO PADRÃO

Executa projetos de escritórios, condomínios logístico industrial e administração hoteleira.



Roberto Pereira é fundador e diretor presidente do Etoile, grupo focado em desenvolvimento imobiliário estabelecido em São Paulo e criado em 2004. Antes, Roberto e seus sócios operavam com a marca Serplan, que entregou mais de 40 projetos totalizando 7 milhões de m². Previamente, ele foi gerente de Real Estate do Unibanco, supervisionando projetos de investimento imobiliário.



Roberto Perroni

CEO
BROOKFIELD PROPERTY GROUP BRAZIL

INVESTIDOR

Empresa dedicada a investimentos em imóveis, aquisição e construção de escritórios e galpões industriais com foco em renda.



Roberto Perroni é Managing Partner e CEO da Brookfield Property Group Brazil. Com mais de 25 anos de experiência no setor imobiliário, está na Brookfield desde 2012, onde foi responsável pela aquisição e desenvolvimento de um dos maiores portfólios de escritórios Classe AAA do Brasil. Entre 2010 e 2012, foi Presidente da Cyrela Commercial Properties. Foi CEO da Camargo Corrêa Desenvolvimento Imobiliário por seis anos. Atuou por dez anos como Diretor de Negócios da Birmann S.A. Graduado em Engenharia Civil pela FAAP e com pós pela Universidade Politécnica de Milão. Por mais de dez anos, Roberto foi professor do MBA de Real Estate da Fundação para a Pesquisa em Arquitetura e Ambiente, ligada à Faculdade de Arquitetura e Urbanismo da USP.



Robson Alves

Presidente
BRAZILIAN BUSINESS PARK

REAL ESTATE DEVELOPER

Há mais de 20 anos o BBP desenvolve, incorpora e constrói condomínios industriais e logísticos.



Atual Presidente do Grupo BBP - Brazilian Business Park. É responsável por toda operação da área de Real Estate do grupo e de suas várias empresas de serviços (Administração Condominial, TI, Telecomunicação, Energia, Alimentação, RH Corporativo, Saneamento e Gestão Ambiental). Anteriormente, atuou como diretor e gestor das áreas Operacionais e Tecnologia de várias multinacionais do setor financeiro (Citigroup, Chase Manhattan - JP Morgan Chase, Banco General Motors - EDS, Legg Mason - Western Asset Management). Graduado em Tecnologia da Informação pela Universidade Federal Fluminense (RJ) e em Administração de Empresas pela Universidade Paulista (SP), com MBA em Gestão Estratégica de Negócios pela Fundação Getúlio Vargas (SP).



Rodrigo Abbud

Managing Principal
VBI REAL ESTATE

INVESTIDOR

Desenvolvimento de imóveis residenciais e comerciais, além de retrofit em shopping centers e desenvolvimento de armazéns logísticos.



Rodrigo Abbud é sócio fundador da VBI Real Estate, gestora de investimentos imobiliários com mais de US 1Bi sob gestão e como membro do seu comitê de investimentos, está envolvido em todos os projetos da empresa desde a sua criação em 2006. Formado em Engenharia pela Escola Politécnica da USP, com MBA pela Reading University (UK), College of Estate Management, Fellow pelo RICS. Iniciou sua carreira em 1994 na BOVESPA, e, posteriormente, em 1997, iniciou a sua carreira no mercado imobiliário, juntando-se à CB Richard Ellis, empresa de consultoria imobiliária, onde sua maior responsabilidade era o de aconselhar os incorporadores e investidores imobiliários no tipo de produto a ser desenvolvido e no processo de comercialização dos seus imóveis



Rodrigo Bicalho

Sócio-diretor
BICALHO E MOLLICA ADVOGADOS

ESCRITÓRIO DE ADVOCACIA

Escritório de Advocacia especializado em direito imobiliário, empresarial, urbanístico, ambiental e mercado de capitais.



Rodrigo Bicalho é advogado especializado em Direito Imobiliário formado pela USP. Integra o conselho do Secovi-SP e é coordenador geral e professor do curso de especialização em Direito Imobiliário Empresarial do Secovi-SP, professor de Direito Imobiliário do curso de pós-graduação/ MBA da Escola Politécnica da USP "Tecnologia e Gestão na Construção Civil", diretor do IBDIC, palestrante e autor de artigos publicados em jornais e revistas especializadas nacionais e internacionais. É sócio diretor do Bicalho e Mollica Advogados.



Rodrigo Dias

Sócio
VBD ADVOGADOS

ESCRITÓRIO DE ADVOCACIA

Nossa especialidade é dar suporte aos clientes, fornecendo assessoria jurídica de qualidade, respostas rápidas e conhecimento de mercado que os permita alcançar seus objetivos.



Sócio Fundador do VBD Advogados, membro do Conselho Jurídico do SindusCon/SP, Professor do Curso de Especialização em "Direito Imobiliário Empresarial" Universidade Secovi, do Pós-Graduação em "Gestão em Negócios Imobiliários", da ESPM, da "Business School" UBS, Autor de diversos artigos publicados em livros e revistas especializadas, membro de Conselhos Jurídicos de empresas, membro convidado do IESE para avaliação de projetos de MBA, membro de Comitês de Reestruturação de Operações Financeiras e Fiscais, autor de diversas teses jurídicas: não incidência de ITBI sobre consolidação da propriedade em Alienação Fiduciária, não incidência do IPTU Predial sobre imóveis sem habitabilidade, inconstitucionalidade do ISS-Habite-se entre outras.



Rodrigo Estrada

Sócio
HABITASEC

SECURITIZAÇÃO

Securitizadora de créditos imobiliários com experiência e track record, já emitiu 56 CRIs, totalizando R\$2,4 bilhões. Amplo relacionamento com os FIIs e family offices que investem em CRIs, buscando as melhores condições para as transações realizadas.



Sócio, membro do Conselho e Diretor Comercial da Habitasec. Participou da Fundação da Habitasec; tem 15 anos de experiência no mercado de securitização americano e brasileiro. Responsável pela origem, estruturação e emissão de mais de 50 CRI com volume superior a R\$ 1,3 bilhões, sendo 34 deles na Habitasec. Foi Gerente comercial na Cibrasec; Originação e Estruturação na ACC Capital e Ameriquest (Estados Unidos). Possui Bacharelado em Administração pela USIU (San Diego, USA).



Rossano Nonino

Diretor Executivo
OURINVEST REAL ESTATE

GESTOR DE INVESTIMENTOS

Gestora de Investimentos Imobiliários, com foco em empreendimentos residenciais e logística e imóveis de renda (escritórios).



Sócio diretor da Ourinvest Real Estate e da REICO Gestora, desde março de 2017. Antes da REICO, Rossano foi chefe da área imobiliária do JP Morgan Brasil e sócio responsável por investimentos imobiliários na Gávea Investimentos. Antes disso, de 2002 a 2012, foi diretor da Brazilian Capital, responsável pela gestão de FIIs. Antes da Brazilian Capital, foi sócio diretor da Rio Bravo Investimentos, diretor do Santander e auditor internacional no Grupo Saint Gobain. Rossano é bacharel em administração pela FGV-SP, MBA pelo INSEAD (França) e professor no Insper, em São Paulo.

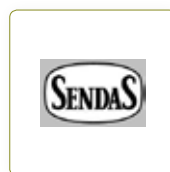


Rufino Pizarro Neto

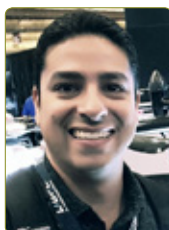
Diretor
SENDAS

DESENVOLVEDOR

Exploração de imóveis próprios destinados a locações comerciais de logística e participações em Shopping Centers.



Rufino Pizarro, diretor no Grupo Sendas, é formado em Engenharia Elétrica pela UFRJ e tem pós-graduação em Gestão Imobiliária pelo IAG da PUC-RJ e em Shopping Center pela FGV/Abrasce. Atua com foco na locação do portfólio dos imóveis e das participações em shoppings da companhia, sendo o responsável pelos resultados e pela otimização do retorno sobre o investimento. Determina os processos para maximizar as receitas, passando por reformas, alterações no mix de locatários, redução de ociosidade e aquisição de propriedades adjacentes, entre outras ações.



Samuel Salomão

Fundador e Presidente
SMX SYSTEMS

DRONES

A SMX Systems atua no desenvolvimento de sistemas aéreos não tripulados (UAS) para o transporte e entrega de cargas leves, como medicamentos e suprimento médico.



Engenheiro de Software e Mestre em Bioengenharia formado pela Universidade de São Paulo (USP São Carlos). Com mais de 12 anos na área de desenvolvimento de software, sendo 4 anos nos EUA, desenvolve sistemas de Telemedicina e sistemas autônomos para o transporte e entrega de produtos e medicamentos usando drones.



Sergio Athie

Sócio Fundador
GRUPO ATHIE WOHN RATH

ESCRITÓRIO DE ARQUITETURA

Arquitetura, Engenharia e Construção de Escritórios, Fabril e Logística, Centros de Pesquisa, Residencial, Hotelaria, Desenvolvimentos Imobiliários.



Sérgio Athié é sócio fundador da Athié | Wohnrath, um dos principais escritórios de arquitetura no Brasil, o que lhe permite gerar diferentes soluções, tornando a empresa uma das mais completas na gestão de processos do mercado.



Sérgio Herz

CEO
LIVRARIA CULTURA

LIVRARIA

Fundada em 1947 por Eva Herz, a Livraria Cultura se uniu com a Estante Virtual em 2017. Juntos, tornaram-se ainda mais capacitados para atuar no ambiente digital. Atualmente, têm 2 sites, 15 lojas e 918 funcionários no Brasil inteiro.



Sérgio Herz é CEO da Livraria Cultura, no comando do processo de expansão do grupo, com a aquisição da rede Fnac no Brasil e da operação de e-commerce Estante Virtual, ambas em 2017. É conselheiro da Câmara Brasileira de Comércio Eletrônico, do Comitê de Varejo Eletrônico da FECOMÉRCIO e membro do Instituto de Desenvolvimento do Varejo. Graduado em Administração de Empresas pela FAAP, possui MBA pela BSP/SP University of Toronto e, também, PMD – IESE pela Universidade de Navarra.



Stephen Tanenbaum

Managing Director
GTIS PARTNERS

INVESTIMENTO E GESTÃO DE FUNDOS

Investidor em investimentos de valor agregado e oportunistas em residenciais, comerciais, industriais e hoteleiros - EUA e Brasil.



Stephen E. Tanenbaum é o diretor responsável pelas aquisições industriais, desenvolvimento e gerenciamento de ativos. Stephen ingressou na GTIS em março de 2012 e tem mais de 12 anos de experiência em investimento e desenvolvimento imobiliário. Antes de ingressar na GTIS, o Sr. Tanenbaum foi vice-presidente de locação e desenvolvimento para uma diversificada empresa de desenvolvimento imobiliário baseada em Oklahoma, com mais de US \$ 400 milhões em ativos.



Steven Mathieson

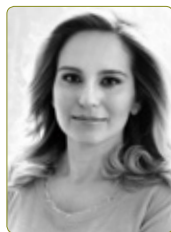
Director
HINES

INVESTIDOR/DESENVOLVEDOR

Empresa privada de investimentos imobiliários, fundada em 1957 e presente em 20 países. Com 533 empreendimentos em seu portfólio, representando mais de 19,8 milhões m². No Brasil desde 1998, já desenvolveu e adquiriu mais de 2,4 milhões de m².



Steven Mathieson é diretor com 10 anos de experiência no mercado imobiliário brasileiro. Atualmente, ele é responsável pelo fornecimento, aquisições, desenvolvimento e gestão do portfólio industrial de longo prazo da Hines Brasil, totalizando 850.000 m² de área locável. Ele esteve diretamente envolvido no desenvolvimento de Parques de Distribuição, totalizando 359.000 m² de espaço logístico e industrial.



Teodora Barone

Head of Real Estate and TMT
UBS

INVESTMENT BANKING

Present in 54 countries, UBS is dedicated to serving private, institutional and corporate clients, with excellence in investment advice and solutions. UBS is one of the world's largest and most respected wealth managers.



Teodora Barone is Executive Director of Investment Banking at UBS, Head of Brazil Real Estate, Technology and Education sectors. She is responsible for strategic transactions of mergers & acquisitions (M&A) and equity offerings in Brazil and abroad. Since 2008 she was involved in more than 80 equity offerings, and has successfully closed more than 30 M&A transactions throughout her career. Teodora holds bachelor degree in Business from FGV (Top of the class) and bachelor degree in Physics from Universidade de São Paulo.



Thiago Cordeiro

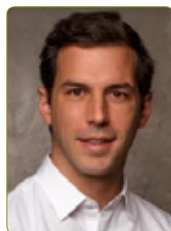
Sócio-fundador & CEO
GOODSTORAGE

INVESTIDOR, INCORPORADOR E OPERADOR

Formada em 2013 por Thiago Cordeiro, M3 Capital Partners & HSI, adquire, desenvolve e opera ativos de self storage, tendo 10 propriedades em operação em São Paulo.



Gestor de Investimentos Imobiliários. Experiência em captação, gestão e desenvolvimento de ativos imobiliários, tendo desenvolvido/investido em diversas classes de ativos e segmentos: residencial, shopping center, logística, hospitais, self storage, entre outros.



Thibaud Lecuyer

Co-Founder e VP de Logística e Operações
DAFITI

E-COMMERCE DE MODA E LIFESTYLE

A Dafiti, maior e-commerce de moda e lifestyle na América Latina, possui 8 anos de existência e está presente em 4 países. O Dafiti Group, junto com a Kanui e a Tricae, soma em todas as suas operações mais de 6 mil marcas e 400 mil produtos.



Francês, possui MBA na INSEAD (França). Thibaud teve experiência anterior na JP Morgan antes de fundar a Dafiti, em 2011. Na companhia, Thibaud é responsável por garantir a excelência das operações nas áreas de logística e atendimento ao cliente.



Tiago Alves

CEO Brasil
REGUS

CO-WORKING

A Regus é provedora global de ambientes de trabalho. Sua rede de mais de 3.000 centros de negócios, em mais de 104 países, fornece espaços convenientes e de alta qualidade para as pessoas trabalharem, seja por minutos ou anos.



Tiago Angelo Alves, CEO da Regus do Brasil - o Executivo construiu sua carreira atuando como Diretor Executivo em empresas como Grupo Semco, ISS & Johnson Controls. Atualmente, ocupa a posição de Chief Operating Officer (COO) da Regus para toda América Latina e CEO para o Brasil. Tiago é graduado em Engenharia de Produção e possui MBA em Gestão Empresarial pela FGV (Fundação Getúlio Vargas) e pela UCLA (Universidade da Califórnia em Los Angeles), além de outras especializações no contexto do Corporate Real Estate & Serviços.



Ty Eldridge

CEO
BRASOL

ENERGIA SOLAR

Brasol é uma plataforma para financiamento sistêmico de projetos de energia solar de projetos de energia solar no segmento de C&I (clientes comerciais e industriais). A empresa está criada por um time único com ampla experiência em energia solar.



Co-fundador, Diretor de Desenvolvimento da Shift Energy/Shift Energy Japan. Encarregado de levantar mais de US\$1.0 bilhão de investidores institucionais no mercado solar de Geração Distribuída (GD). Antes da Shift Energy, Ty foi o responsável pelo desenvolvimento internacional da empresa de consultoria energética Photon. Na First Solar Ty liderou a primeira expansão internacional do grupo, resultando em mais de 100 MW de sistemas de energia solar no segmento de C&I (Comercial & Industrial) nas Filipinas. Além disso, Ty forma parte do Conselho de Administração da EmPower, uma Fundação (501©3) que desenvolve projetos sociais de energia solar para comunidades necessitadas no Brasil.



Vladimir Abreu

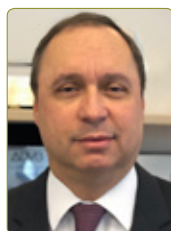
Sócio
TOZZINI FREIRE ADVOGADOS

ESCRITÓRIO DE ADVOCACIA

Organização de serviços jurídicos líder na América Latina com atuação em todas as áreas do direito empresarial.



Sócio na área de Negócios Imobiliários de TozziniFreire Advogados, Vladimir possui larga experiência em operações de financiamento imobiliário estruturadas e que envolvem imóveis urbanos e rurais, tendo atuado em casos de investimentos florestais em muitos estados brasileiros. Graduado pela Faculdade de Direito da USP (Universidade de São Paulo), é especialista em Administração pela FGV (Fundação Getúlio Vargas) e mestre em Direito Comparado pela NYU (New York University). É referenciado em relevantes guias jurídicos, como Chambers Latin America, Latin Lawyer 250 e The Legal 500.



Walter Cardoso

Presidente
CBRE

CONSULTORIA IMOBILIÁRIA

Consultoria Imobiliária especializada no fornecimento de soluções para investidores, incorporadores e proprietários em todas as linhas de negócios.



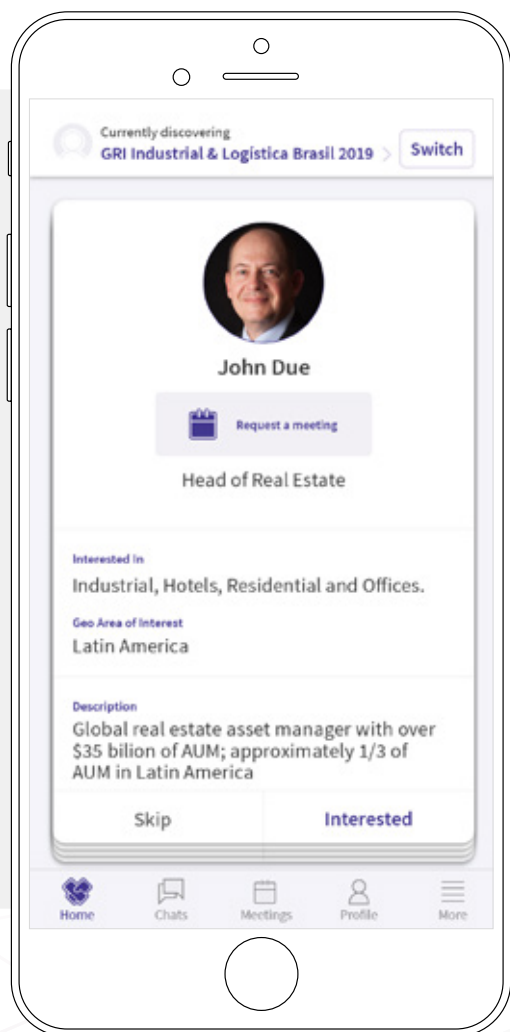
Walter Cardoso é formado em Engenharia Civil pela UNESP e tem especialização em Matemática Financeira na FGV. Começou na CBRE em 1985 e passou por diversos setores antes de chegar à presidência da companhia. Foi responsável pelo departamento de desenvolvimento de novos projetos (1985-1989) e diretor de investimentos entre 1989 e 1994. Como Managing Director (1994-1998), Cardoso consolidou todas as linhas comerciais de negócios no Brasil. Assumiu o papel de presidente em 1998, após a fusão de Richard Ellis e a CB Commercial. Hoje ele é responsável pelas orientações estratégicas e desempenho dos escritórios da empresa em todo o país e supervisiona uma equipe de mais de 1.000 profissionais, fornecendo soluções para o mercado imobiliário.

CONECTAR-SE FICOU MAIS FÁCIL



Com o aplicativo de matchmaking do GRI Club, conectar-se com os players do mercado que mais fazem sentido para seu negócio ficou mais fácil.

Os membros do GRI Club e demais participantes do GRI Industrial & Logística Brasil 2019 têm acesso ao app já a partir do momento do lançamento do programa. Ao desfrutar desse benefício, podem conhecer de antemão quem estará presente e se antecipar, fazendo contatos e agendando reuniões com antecedência e de forma planejada.



Inscreva-se no GRI Industrial & Logística Brasil 2019, baixe o aplicativo e comece a interagir com os participantes ativos na sua região e nos seus segmentos de negócios agora mesmo.

1. CLIQUE PARA FAZER O DOWNLOAD DO APLICATIVO.
2. FAÇA O LOGIN COM SEUS DADOS.
3. INICIE SEUS CONTATOS.



O primeiro e mais avançado algoritmo de matchmaking para líderes de real estate.



Encontrar a pessoa certa para interagir nunca foi tão fácil



Conecte-se livremente antes, durante e após o evento.



Agende reuniões, construa conexões, obtenha o máximo da Experiência GRI.



Próximos eventos GRI



GRI Shopping & Retail Brasil 2019

06 de junho,
São Paulo



GRI Residencial Brasil 2019

18 de junho,
São Paulo



Fórum GRI de Fundos Imobiliários 2019

21 de agosto,
São Paulo



GRI Hospitality Latin America 2019

29 e 30 de agosto,
São Paulo



GRI Loteamentos & Comunidades Planejadas Brasil 2019

18 e 19 de setembro,
São Paulo



Brazil GRI 2019

12 e 13 de novembro,
São Paulo

CLUB PARTNER AMERICAS

BRA!N

Regus

CLUB PARTNERS

CBRE

**GRUPO
SOUZA LIMA**

SECTORAL CLUB PARTNERS

ASBZ
ADVOGADOS

GLP

Libercon
ENGENHARIA EM EVOLUÇÃO.

SiiLA
BRASIL

SPONSOR

ANCORA
ENGENHARIA

PARTNER

ETOILE

INDUSTRY PARTNERS

ABOL
ASSOCIAÇÃO BRASILEIRA DE
CIÊNCIAS E LOGÍSTICA

ABFALOC

ASBRASS
Associação Brasileira de Self Storage

GRI Club
REAL ESTATE

www.griindustrialelogistica.org