

GRI

# INDUSTRIAL & LOGÍSTICA 2017

SÃO PAULO, 29 DE JUNHO | SAO PAULO, 29<sup>TH</sup> JUNE  
HOTEL PULLMAN IBIRAPUERA



*The 3<sup>rd</sup> Annual*

Investidores, Desenvolvedores, Proprietários e Ocupantes de Centros de Distribuição,  
Galpões, Parques e Condomínios Logísticos

*Investors, Developers, Owners and End-Users of Logistic's Distribution Centers,  
Industrial Warehouses, Parks and Condominiums*



## Algumas dicas para aproveitar ao máximo o encontro

Nas discussões do GRI, não existem apresentações. Elas são como um bate-papo informal após um jantar na casa de um amigo. Todos participam das discussões de forma igualitária, não só os discussion co-chairs.



Não há distinção entre os participantes. Na verdade, a missão do co-chair é estimular que todos participem.



Se você acredita que se conectar com novos parceiros é algo do seu interesse, nós o encorajamos a participar das discussões ativamente.

Dessa forma, você permitirá que os demais participantes o conheçam e os conhecerá melhor.



Os moderadores irão questionar os participantes diretamente e não a sala em geral. Assim, evitaremos silêncio e desorganização.



Todos são bem-vindos a questionar, discordar e tecer comentários de modo apropriado.



Você é livre para entrar e sair das salas da sua escolha nos horários determinados para as reuniões.

As salas só ficam cheias após o início das discussões e não é preciso se incomodar com as que estiverem vazias. Elas ficarão cheias rapidamente.



Alguns participantes falam muito baixo e isso dificulta a compreensão dos demais. Fale claramente e avise quando alguém não estiver sendo compreendido.



Evite monopolizar conversas, fazer autopromoção e propagandas. Isso não será aceito pelos moderadores.

**PARTICIPAÇÃO DA IMPRENSA** - Eventualmente, jornalistas podem tomar nota durante as discussões. Contudo, eles só estão autorizados a participar do evento após assinar o 'Chatham House', um acordo de confidencialidade pelo qual se comprometem a não fazer referência direta a pessoas ou empresas, exceto com autorização expressa das fontes.

## Some tips on how to make the most of the meeting

There are no presentations in GRI discussions. They are just like a chat after dinner in a friend's house, everyone takes part in the discussions on the same basis, not only the discussion co-chairs.



There is no distinction among participants. In fact, the co-chair's mission is to encourage everyone to take part in the discussions.



If you believe that connecting with new partners is something of interest for you, we encourage you to actively participate in the discussions.

This way, you will allow other participants to get to know you even better.



Moderators will question the participants directly, and not the audience at large.



All participants are welcome to ask questions, disagree and comment appropriately.



Feel free to come and leave any of the discussion rooms of your choice at their scheduled time.

The rooms start to fill up only after the discussions start and there is no need to worry about the empty one, as they fill up quickly.



Some participants speak very low and that may matter for some who listen. Speak clearly and let the speaker know whenever he is not being understood.



Avoid monopolizing conversations, self-promotion and advertising. This will not be accepted by the moderators.

**MEDIA PARTICIPATION** - Journalists eventually may take notes during the discussions, they are only allowed to take part in the event after signing "Chatham House", a confidentiality agreement under which they commit not to quote for attribution to a person or to a company, except with express consent from the respective parties.



## Bem-vindo ao GRI Industrial & Logística 2017

---

É um prazer tê-lo conosco neste encontro que reúne o público mais estratégico do setor. Como em todos os encontros do GRI, as discussões foram desenvolvidas em conjunto com nossos membros, para garantir que tivéssemos em pauta os temas mais relevantes do momento, junto a participantes indicados pela experiência e importância nos mercados de Industrial & Logística no País.

Aproveite o ambiente informal para conhecer um pouco mais dos demais participantes, e com isso estabelecer e reforçar o networking com os colegas da indústria. Cada intervalo é uma oportunidade rica de bate-papo para estreitar relacionamentos.

Encorajamos você a vivenciar a experiência GRI e desfrutar ao máximo desse ambiente cuja atração principal é você.

Um forte abraço,

**Robinson Silva**  
Club Director, Head of Real Estate Brazil  
GRI Club

## Welcome to GRI Industrial & Logistics 2017

---

It's a great pleasure to welcome you at this meeting that brings together the most strategic public of the sector. Like all GRI Meetings, discussions were developed and ratified by our members, in order to address the most relevant themes, with participants appointed by their experience and relevance in the Industrial & Logistics markets.

Enjoy the informal atmosphere to learn a little more of the other participants, thus establish and reinforce networking with the industry's colleagues. Each interval is a rich opportunity to chat and strengthen relationships.

If you believe in the relationship as the basis for your business, live the GRI experience and make the most of this environment whose main attraction is you.

Best regards,

**Henri Alster**  
Chairman  
GRI Club



# GRI Club Advisory Board

O GRI Club Real Estate é um clube global de líderes do setor imobiliário. Suas reuniões oferecem uma plataforma única para construção e aprofundamento de relações, desenvolvimento de parcerias e estímulo a negócios. São também palco de debates de alto nível sobre temas estratégicos ao mercado, considerado como um todo e em cada um dos seus segmentos: escritórios, hotéis, industrial & logística, loteamentos, residenciais e shopping & retail.

# GRI Club Advisory Board

GRI Club Real Estate is a global club of leaders from the real estate sector. Its meetings offer a unique platform for the construction and deepening of relationships, development of partnerships, and fostering business. They are also a stage for high level debate on strategic market themes, recognizing the different perspectives of the industry as a whole, and of each sub-sector: offices, hotels, industrial & logistics, land development, residential, shopping centers & retail.



**CARLOS JEREISSATI FILHO**  
Presidente  
IGUATEMI EMPRESA DE SHOPPING CENTERS



**DANIEL CHERMAN**  
Senior Managing Director & Brazil Country Head  
TISHMAN SPEYER



**FAUZE ANTUN**  
Partner Real Estate  
PATRIA INVESTIMENTOS



**GASTÃO VALENTE**  
Senior VP  
GIC



**JOSHUA PRISTAW**  
Senior Managing Director  
GTIS PARTNERS



**KARL KREPPNER**  
Senior Vice President, Investments  
CADILLAC FAIRVIEW



**LEANDRO BOUSQUET**  
Partner  
VINCI PARTNERS



**LUIZ AMARAL**  
CEO  
TRX



**MARTÍN JACO**  
CEO  
BR PROPERTIES



**MARCELA DRIGO**  
Diretora de Real Estate  
CPPIB



**MARCELO FEDAK**  
Managing Director  
BLACKSTONE



**MARCELO DA COSTA SANTOS**  
Sócio-diretor  
ENGEBANC REAL ESTATE



**MARCELO WILLER**  
Diretor-presidente  
ALPHAVILLE



**MAURO DIAS**  
Presidente  
GLP BRASIL



**MAX LIMA**  
Sócio-diretor  
HSI - HEMISFÉRIO SUL INVESTIMENTOS



**PAULO GOMES**  
Portfolio Manager  
ADIA



**RAFAEL BIRMANN**  
Presidente  
BIRMANN S/A



**ROBERTO PERRONI**  
Presidente  
BROOKFIELD PROPERTY GROUP BRAZIL



**TOM ALAN HENEGHAN**  
CEO  
EQUITY INTERNATIONAL



**WALTER CARDOSO**  
Presidente  
CBRE

# Comitê GRI Industrial & Logística

A estruturação do Club Real Estate em diretorias setoriais faz parte da estratégia do GRI de se posicionar de maneira crescentemente especializada e relevante em cada um dos segmentos imobiliários. Neste contexto, a função do Comitê GRI é assegurar que as temáticas e os direcionamentos do clube estejam em sintonia com o mercado.

## GRI Committee Industrial & Logistics

Dividing the Club Real Estate into sectorial directories is part of GRI's strategy to position itself, in an increasingly specialized and relevant way, in each of the real estate segments. Here, the function of the GRI Committee is to ensure that the thematic and direction of the Club is in tune with the market



**ALLAN PAIOTTI**  
Presidente  
GUARDEAQUI



**EDUARDO CORBETT**  
Diretor Sênior de Real Estate  
DHL SOUTH AMERICA



**HAILTON LIBERATORE**  
Sócio-Diretor de Operações  
LIBERCON ENGENHARIA



**HARDY MILTSCH**  
CEO South America  
PROLOGIS



**JOSÉ ALVES NETO**  
Vice-Presidente  
TRX



**RICARDO ANTONELI**  
Chief Development Officer  
GLP BRASIL



**SÉRGIO FISCHER  
DE SOUZA**  
Diretor Presidente  
LOG CP



**STEPHEN TANENBAUM**  
Director  
GTIS PARTNERS

GRI Club

**Industrial &  
Logística**  
Industrial &  
Logistics

**Escritórios**  
Offices

**Hotéis**  
Hospitality

**Loteamentos**  
Land Development

**Residencial**  
Residential

**Shopping & Varejo**  
Shopping Center  
& Retail



# Hotel Pullman Ibirapuera

Rua Joinville, 515 - Vila Mariana, São Paulo - SP

As salas de discussão do GRI Industrial & Logística 2017 estão localizadas no andar E4 do Hotel Pullman Ibirapuera.

The meeting rooms for GRI Industrial & Logistics 2017 are located at the E4 floor of Pullman Ibirapuera Hotel.

## E4



### LEGENDA FLOORPLAN

- CREDENCIAMENTO  
CHECK-IN
- TOILETTE MASCULINA  
MALE TOILETTE
- TOILETTE FEMININA  
FEMALE TOILETTE
- ELEVADORES  
ELEVATOR
- RODADA DE NEGÓCIOS  
MATCHMAKING

### PROGRAMAÇÃO

## Quinta-feira 29 Thursday 29<sup>th</sup>

- ▶ 08:30 - 09:00  
Credenciamento Check-in
- ▶ 09:00 - 10:00  
Talk Show
- ▶ 10:00 - 10:30  
Networking Coffee Break
- ▶ 10:30 - 11:30  
Sessão Especial Special Session
- ▶ 11:30 - 12:00  
Networking Coffee Break
- ▶ 12:00 - 13:00  
Discussões Discussion
- ▶ 13:00 - 14:15  
Almoço Lunch
- ▶ 14:30 - 15:30  
Discussões Discussion
- ▶ 15:30 - 16:00  
Networking Coffee Break
- ▶ 16:00 - 17:00  
Discussões Discussion
- ▶ 17:00 - 18:00  
Coquetel de Encerramento  
Closing Drinks

08:30 - 09:00 CREDENCIAMENTO . CHECK-IN

09:00 - 10:00 TALK SHOW

O QUE ESPERAR DO SETOR INDUSTRIAL E LOGÍSTICO PARA OS PRÓXIMOS 12 MESES?  
 WHAT TO EXPECT FROM THE INDUSTRIAL AND LOGISTICS SECTOR OVER THE NEXT 12 MONTHS?

Cristiano Baran, Leonardo Rubinato, Mauricio Barros, Mauro Dias

SALA / ROOM



10:00 - 10:30 NETWORKING . COFFEE BREAK

10:30 - 11:30 SESSÃO ESPECIAL . SPECIAL SESSION

INVESTIMENTO - QUAL O GAME PLAN PARA OS PRÓXIMOS 12 MESES?  
 INVESTMENT - WHAT IS THE GAME PLAN FOR THE NEXT 12 MONTHS?

André Moor Whitaker de Assumpção, Bruno Laskowsky, Guilherme Palocci, João Phelipe Toazza,  
 José Manoel Lopez, Marcelo da Costa Santos, Marcelo Fedak, Martin Jaco, Mauro Dias, Max Lima,  
 Renato Proença, Roberto Miranda de Lima, Roberto Perroni, Stephen Tanenbaum

SALA / ROOM



11:30 - 12:00 NETWORKING . COFFEE BREAK

12:00 - 13:00

SALA / ROOM

SALA / ROOM



DISCUSSÕES  
 DISCUSSIONS

**Era pós fly to quality** – Qual o futuro do setor?  
 Post fly to quality era- What is this sector's future?

Bruno Ackermann, Daniel Gasparete, Hardy Milsch,  
 Mauro Dahruj, Rafael Derani, Ricardo Behar,  
 Roberto de Abreu Pereira, Robson Alves, Rogério Cardoso

**Visão do locatário** - Qual o planejamento estratégico para os próximos 12 meses?

**Tenants' vision** - What is the strategic planning over the next 12 months?

André Gavazza, André Rezende, Claudia Tichauer, Eduardo Corbett,  
 Fábio Augusto Moraes Martins, Jonas César Laurindvícius  
 José Alves Neto, Ricardo Betancourt, Ricardo Rodrigues, Rodrigo Couto

13:00 - 14:15 ALMOÇO . LUNCH

14:30 - 15:30

SALA / ROOM

SALA / ROOM



DISCUSSÕES  
 DISCUSSIONS

**Self storage** - O que fomentará o crescimento nos próximos anos?  
 Self storage - What will drive growth in the coming years?

Diogo Silveira, Flavio Del Soldato, Hans Peter Scholl,  
 Jonathan Franklin, José Benchimol

**Métodos construtivos e inovações** - Quais são as boas práticas?

**Construction methods and innovation** - What are the good practices?

Giani Pfister, Glauco Imolesi, Hailton Liberatore,  
 Hernani Varella Jr, Marco Antonio Stephan,  
 Renato Farah, Sergio Grossi

15:30 - 16:00 NETWORKING . COFFEE BREAK

16:00 - 17:00

SALA / ROOM

SALA / ROOM



DISCUSSÕES  
 DISCUSSIONS

**Eixo Rio-SP** - Mercado já saturado ou ainda é o porto seguro de todos?  
 Rio-SP Axis - Is the market already saturated or is it still the safe haven for everyone?

Benny Finzi, Daniel Salvetti Fernando Terra, Luiz Augusto F. do Amaral,  
 Milton Saad Júnior, Nessim Sarfati, Rafael Pinho, Renato Kluger,  
 Ricardo Antoneli, Simone Santos

**Há espaço para empreender fora do eixo Rio-SP?**

**Is there space for projects away from the Rio-SP axis?**

Abiner Oliveira, André Siniscalchi, Fernando Didziakas,  
 Maria Ribeiro, Rodrigo Abbud, Sérgio Fischer

17:00 - 18:00 COQUETEL DE ENCERRAMENTO . CLOSING DRINKS

TALK SHOW

# O que esperar do setor Industrial e Logístico para os próximos 12 meses?

What to expect from the Industrial and Logistics sector over the next 12 months?

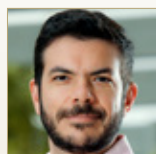


09:00 - 10:00

- ▶ De que forma os tenants estão se preparando frente as novas demandas?  
How are tenants preparing in the face of new demands?
- ▶ O que aprendemos com a crise?  
What can we learn from the crisis?
- ▶ Ainda é cedo para pensar em novos empreendimentos?  
Is it too early to think about new developments?



**CRISTIANO BARAN**  
Diretor Executivo - CEO  
LUFT LOGISTICS



**LEONARDO RUBINATO**  
Diretor de Supply Chain - Logística  
UNILEVER



**MAURICIO BARROS**  
CEO  
DHL



**MAURO DIAS**  
Presidente  
GLP BRASIL

SESSÃO ESPECIAL . SPECIAL SESSION

# Investimento - Qual o game plan para os próximos 12 meses?

Investment - What is the game plan for the next 12 months?



10:30 - 11:30

- ▶ Até que ponto vale apostar em empreendimentos especulativos?  
To what extent is it worth betting on speculative ventures?
- ▶ Ainda há apetite para compra de ativos?  
Is there still an appetite for asset purchases?
- ▶ BTS, Galpões Modulares, Condomínios Logísticos, etc - Qual modelo se mostra mais atrativo?  
BTS, Modular Warehouses, Logistic Condos, etc. - Which model is the most attractive?



**ANDRÉ MOOR WHITAKER DE ASSUMPTÃO**  
Vice Presidente  
BRADESCO BBI



**BRUNO ŁASKOWSKY**  
Managing Director Real Estate  
CREDIT SUISSE HEDGING-GRIFFO



**GUILHERME PALOCCI**  
Vice Presidente  
CLARION PARTNERS



**JOÃO PHELEPE TOAZZA**  
Managing Partner  
HEDGE INVESTMENTS



**JOSÉ MANOEL LOPEZ**  
Sócio Diretor  
MAUA CAPITAL INVESTIMENTOS



**MARCELO DA COSTA SANTOS**  
Sócio-diretor  
ENGEBANC REAL ESTATE



**MARCELO FEDAK**  
Marcelo Fedak  
BLACKSTONE



**MARTIN JACO**  
CEO  
BR PROPERTIES



**MAURO DIAS**  
Presidente  
GLP BRASIL



**MAX LIMA**  
Sócio-diretor  
HSI



**RENATO PROENÇA**  
Executive Director of Holdings Division  
PREVI



**ROBERTO MIRANDA DE LIMA**  
Diretor Presidente  
AUTONOMY INVESTIMENTOS



**ROBERTO PERRONI**  
Presidente  
BROOKFIELD PROPERTY GROUP



**STEPHEN TANENBAUM**  
Diretor  
GTIS PARTNERS



## Era pós fly to quality - Qual o futuro do setor?

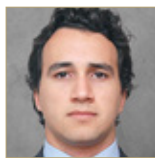
### Post fly to quality era - What is this sector's future?

GLP   
12:00 - 13:00

- ▶ Quando os valores de locação devem voltar ao patamar pré-crise?  
When can we expect rental values to return to pre-crisis levels?
- ▶ Retomada da Confiança - Já conseguimos enxergar efetividade de novos contratos?  
Recovery of Confidence - Can we already see the effectiveness of new contracts?
- ▶ Vacância - Ainda tira o sono? O que fazer com os ativos obsoletos?  
Vacancies - Still very quiet? What can be done with obsolete assets?



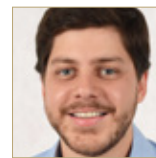
**BRUNO ACKERMANN**  
Diretor de Novos Negócios  
BARZEL PROPERTIES  
GESTORA DE RECURSOS



**DANIEL GASPARETE**  
Head of Real Estate  
BOFA MERRILL LYNCH  
BRAZIL



**HARDY MILSCH**  
Senior VP/ Country Manager  
PROLOGIS



**MAURO DAHRUJ**  
Partner  
HEDGE INVESTMENTS



**RAFAEL DERANI**  
Sócio-Diretor  
DERAPAR  
CONSTRUÇÕES E PARTICIPAÇÕES



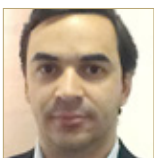
**RICARDO BEHAR**  
Managing Director  
BRADESCO BBI



**ROBERTO DE ABREU PEREIRA**  
Diretor Presidente  
ETOILE



**ROBSON ALVES**  
Diretor de Operações  
BRAZILIAN BUSINESS PARK



**ROGÉRIO CARDOSO**  
Real Estate Director  
PATRIA INVESTIMENTOS

## Visão do locatário - Qual o planejamento estratégico para os próximos 12 meses?

### Tenants' vision - What is the strategic planning over the next 12 months?



12:00 - 13:00

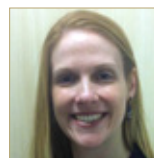
- ▶ Quais os erros e acertos na construção e contratações anteriores?  
What are the mistakes and successes learned from previous construction and contracts?
- ▶ Ativos eficientes - Quais características valorizam a escolha do empreendimento ideal?  
Efficient assets - Which characteristics attract the ideal company?
- ▶ Nichos de Mercado - Climatizado, refrigerado, data center, logístico, etc .. Onde estão as oportunidades no setor?  
Market Niche - climatized, refrigerated, data center, logistic, etc... Where are the sector's opportunities?



**ANDRÉ GAVAZZA**  
Head de Leasing  
GLP BRASIL



**ANDRÉ REZENDE**  
Diretor Operacional  
BTS PROPERTIES



**CLAUDIA TICHAUER**  
Senior Real Estate Transaction Leader  
GENERAL ELETRIC



**EDUARDO CORBETT**  
Diretor Sênior de Real Estate  
DHL



**FÁBIO AUGUSTO MORAES MARTINS**  
Diretor de Gerenciamento de Propriedades  
JLL



**JONAS CÉZAR LAURINDVÍCIUS**  
Diretor Logístico  
GRUPO DPSP



**JOSÉ ALVES NETO**  
Vice Presidente  
TRX



**RICARDO BETANCOURT**  
President/ Brazil  
COLLIERS INTERNATIONAL



**RICARDO RODRIGUES**  
Diretor de Logística  
MAGAZINE LUIZA



**RODRIGO COUTO**  
Gerente Sênior Nacional  
CBRE

## Self storage - O que fomentará o crescimento nos próximos anos?

### Self storage - What will drive growth in the coming years?



14:30 - 15:30

- ▶ Há espaço para desenvolvimento fora dos eixos Rio-SP?  
Is there room for development outside the Rio-SP axes?
- ▶ Como os setores de self storage e galpões podem se complementar?  
How can the self storage and warehouse sectors complement each other?
- ▶ E-commerce e varejo físico - Uma solução durante a crise ou demanda permanente?  
E-commerce and bricks-and-mortar retail - A solution for the crisis or a permanent demand?



**DIOGO SILVEIRA**  
Diretor Presidente  
SELFSTOK



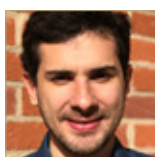
**FLAVIO DEL SOLDATO**  
Presidente  
ASBRASS



**HANS PETER SCHOLL**  
Sócio  
METROFIT



**JONATHAN FRANKLIN**  
Sócio Fundador  
EXXPON  
DESENVOLVIMENTO  
IMOBILIÁRIO



**JOSÉ BENCHIMOL**  
Diretor Comercial  
PARA GUARDAR

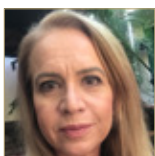
## Métodos construtivos e inovações - Quais são as boas práticas?

### Construction methods and innovation - What are the good practices?



14:30 - 15:30

- ▶ É possível fazer o "bom e barato" no setor industrial e logístico?  
Is it possible to be "good and cheap" in the industrial and logistics sector?
- ▶ Como classificar os produtos do setor? Multiusuário, low cost, Triple A?  
How to classify products in the sector? Multiuser, low cost, Triple A?
- ▶ Novas tecnologias - Quais são as soluções disponíveis e como entender se o investimento vale a pena?  
New technologies - What are the available solutions and how can you understand if the investment is worthwhile?



**GIANI PFISTER**  
Diretora de Desenvolvimento de Negócios  
RACIONAL ENGENHARIA



**GLAUCO IMOLESI**  
Diretor de Real Estate  
DHL



**HAILTON LIBERATORE**  
Sócio - Diretor de Operações  
LIBERCON ENGENHARIA



**HERNANI VARELLA JR**  
Sócio-diretor  
TALLENTO GERENCIADORA



**MARCO ANTONIO STEPHAN**  
Diretor Presidente  
KERN ENGENHARIA



**RENATO FARAH**  
Sócio Administrador  
CITYCON



**SERGIO GROSSI**  
Presidente  
SGO CONSTRUÇÕES

## Eixo Rio-SP - O mercado já está saturado ou ainda é o porto seguro de todos?

Rio-SP Axis - Is the market already saturated or is it still the safe haven for everyone?



16:00 - 17:00

- ▶ Quais modelos se mostraram mais resilientes frente a crise?  
Which models have proven more resilient in the face of the crisis?
- ▶ Eixo Bandeirantes/Anhanguera - A demanda acompanhou a oferta?  
Bandeirantes / Anhanguera Axis - Did demand keep up with the offer?
- ▶ Rio de Janeiro - Até que ponto o cenário político influenciará na retomada do setor?  
Rio de Janeiro - To what extent will the political scenario influence the recovery of the sector?



**BENNY FINZI**  
Managing Director  
HINES



**DANIEL SALVETTI**  
Financial Director  
QUERCE  
ADMINISTRAÇÃO  
DE BENS



**FERNANDO TERRA**  
Director - Latin America  
CBRE



**LUIZ AUGUSTO F. DO AMARAL**  
CEO  
TRX GROUP



**MILTON SAAD JÚNIOR**  
Diretor  
MORIANO



**NESSIM SARFATI**  
Sócio-diretor  
BARZEL PROPERTIES



**RAFAEL PINHO**  
Real Estate Officer  
VINCI PARTNERS



**RENATO KLUGER**  
Sócio-diretor  
SANCA CONSTRUÇÕES  
E INCORPORAÇÕES



**RICARDO ANTONELI**  
Chief Development  
Officer  
GLP BRASIL



**SIMONE SANTOS**  
Diretora de Gestão de  
Investimentos  
REICO GESTORA DE  
INVESTIMENTOS

## Há espaço para empreender fora do eixo Rio-SP?

Is there space for projects away from the Rio-SP Axis?



16:00 - 17:00

- ▶ Norte e Nordeste só funciona com BTS ou especulativo também ganha espaço?  
North and Northeast - do they only succeed with BTS or is there space for speculation?
- ▶ Centro-Oeste - Existe demanda real para novos desenvolvimentos?  
Midwest - Is there real demand for new developments?
- ▶ Sul - Ainda a opção mais segura depois do Sudeste? Quais os desafios da região?  
South - Still the safest option after the Southeast? What are the challenges of the region?



**ABINER OLIVEIRA**  
Diretor Comercial -  
Serviços Industriais e  
Logísticos  
ENGEBANC  
REAL ESTATE



**ANDRÉ SINISCALCHI**  
VP Divisão de  
Shopping Center  
MB CAPITAL  
REALTY GROUP



**FERNANDO DIDZIAKAS**  
Business Director  
BUILDINGS



**MARIA RIBEIRO**  
Presidente  
CODIN

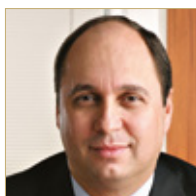


**RODRIGO ABBUD**  
Managing Principal  
VBI REAL ESTATE

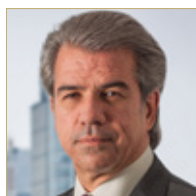


**SÉRGIO FISCHER**  
Diretor Presidente  
LOG CP

# CBRE



**WALTER CARDOSO**  
CBRE President



**FERNANDO FARIA**  
CBRE Vice President -  
Advisory & Transaction  
Services Investment &  
Occupier

Reconhecida mundialmente como a melhor e maior consultoria imobiliária, a CBRE estabeleceu-se no Brasil em 1979 e constituiu uma das maiores plataformas de negócio do País e da América Latina. A empresa atua em todo território nacional através de departamentos especializados e equipados para proporcionar o melhor atendimento a todos os seus clientes. Dentro de uma política internacional agressiva, através de aquisições de várias empresas ao redor do mundo, a empresa expandiu extraordinariamente sua atuação para ocupantes e usuários de escritórios e de indústrias, tanto no Brasil como no exterior. A abrangência dos serviços oferecidos, o crescente volume de transações realizadas e a expertise adquirida durante seus 238 anos de existência no mundo proporcionam à CBRE um conhecimento diferenciado do mercado, permitindo identificar as melhores oportunidades e aconselhar seus clientes com excelência, sejam eles investidores, incorporadores, construtoras, ocupantes ou proprietários.

Long recognized worldwide as the best and largest real estate consulting firm, CBRE came to Brazil in 1979 and is proud to have become one of the largest business platforms in Brazil and Latin America. The company operates nationwide through specialized departments equipped to best serve all its customers. With an aggressive international policy, through acquisitions of several companies around the world, the company has greatly expanded its operations for occupiers and users of commercial and industrial properties, both in Brazil and abroad. CBRE has been operating worldwide since the 18th century; since that time, the breadth of services offered, the growing volume of transactions and the expertise acquired has provided CBRE with a differentiated knowledge of the market, identifying the best opportunities and advising its clients with excellence, be they investors, developers, builders, occupants or owners.





**MARCELO DA COSTA  
SANTOS**  
Sócio-Diretor



**ABINER OLIVEIRA**  
Diretor Comercial - Serviços  
Industriais e Logísticos

A ENGEBANC REAL ESTATE, empresa boutique de assessoria imobiliária, atua junto a proprietários, investidores e ocupantes de imóveis comerciais, industriais, logísticos e terrenos, oferecendo um portfólio completo de serviços, tais como a intermediação de compra e venda, locação, avaliação, estudos de mercado, obtenção de capitais, gerenciamento de propriedades, entre outros. Com uma equipe sinérgica, constantemente capacitada e com profundo conhecimento do mercado local, a ENGEBANC REAL ESTATE oferece a seus clientes uma combinação única de expertise imobiliário e financeiro, proporcionando a construção de soluções integradas, ágeis e criativas. A ENGEBANC REAL ESTATE é parte da ENGEBANC, fundada como uma empresa de engenharia consultiva em 1992 e que atualmente conta com 25 escritórios em 16 estados brasileiros.

As a boutique service provider, ENGEBANC REAL ESTATE delivers advisory and valuation services to owners, occupiers and investors in commercial real estate; including retail, industrial and logistics. Among the services offered are leasing (Landlord and Tenant Representation), sale and acquisition representation, market research, equity and debt raising, valuation & advisory as well as facilities management. With fully integrated and complementary teams as well as a deep knowledge of local markets, ENGEBANC REAL ESTATE offers its clients a unique combination of financial and real estate expertise that yields creative, nimble and integrated solutions. ENGEBANC REAL ESTATE is part of ENGEBANC, founded as a consulting engineering company in 1992 and currently present in 16 Brazilian states through 25 local branches.



**MAURO DIAS**  
Presidente



**RICARDO ANTONELI**  
Chief Development Officer

A GLP é líder em instalações logísticas modernas com presença na China, no Japão, nos EUA e no Brasil. É uma das principais fornecedoras do mundo de parques, condomínios e galpões de altíssimo padrão de qualidade, sempre nas melhores regiões. São 55 milhões de m<sup>2</sup>, atendendo mais de 4 mil clientes, gerando valor para as empresas mais dinâmicas do mundo.

A GLP está posicionada para capitalizar todas as crescentes oportunidades nos melhores mercados como um fornecedor global de soluções logísticas. Conta com um time de gestão experiente e mais de mil colaboradores, todos com foco em construir relacionamentos sólidos e parcerias duradouras. No Brasil, gerencia uma rede de ativos imobiliários com 3,8 milhões de m<sup>2</sup> em 36 cidades. Somando a experiência mundial e o conhecimento de Brasil, a GLP está preparada para oferecer soluções eficientes e atender às demandas específicas dos seus clientes.

GLP is a leading provider of modern logistic facilities across China, Japan, USA and Brazil. Is one of the main suppliers in the world of parks, condominiums and high standard warehouses, always in the top regions. There are 55 million sqm, attending more than 4 thousand customers, generating value for the most dynamic companies in the world.

GLP is placed to capitalize all growing opportunities at top markets as a global provider of logistic solutions. It count with an experienced Managing Team and more then thousand collaborators, everyone focused on building solid and long-lasting partnerships. In Brazil, it manages a network of Real Estate assets with 3,8 millions sqm in 36 cities. Adding to the global experience and knowledge of Brazil, GLP is prepared to offer efficient solutions and attend the specific demands of its clients.



### Abiner Oliveira

Diretor Comercial - Serviços Industriais e Logísticos  
**ENGEBANC REAL ESTATE**



Abiner antes de ingressar na Engebanc Real Estate, foi gestor nacional na consultoria americana Cushman & Wakefield, obtendo em 2014 o melhor resultado da empresa no segmento de locações industriais. Iniciou carreira em 2008, passando por Coelho da Fonseca, fez a maior transação da empresa em 40 anos, em seguida Brasil Brokers e Century 21. Assumiu a diretoria comercial na Engebanc Real Estate e lidera uma equipe com 11 pessoas especializadas no setor. Atua com pesquisa e inteligência de mercado, com estratégia desenhada e estrutura cada etapa dos trabalhos. Integra o comitê de real estate da ABRALOG, e faz parte da unidade que fomenta o profissionalismo do mercado imobiliário para a Associação Brasileira de Atacadistas e Distribuidores.



### André Gavazza

Head de Leasing  
**GLP BRASIL**



André Tagliassachi Gavazza é Head de Leasing da GLP Brasil. Possui mais de 10 anos de experiência no setor imobiliário, em especial no setor de imóveis industriais e logísticos. Graduado em Engenharia Civil pela Universidade Estadual de Campinas (Unicamp), com pós-graduação em Administração e Economia pela Eaesp/FGV e graduando em Direito pela FMU. Foi Diretor de Desenvolvimento da GR Properties, incorporadora de capital fechado com foco no desenvolvimento de empreendimentos de alto padrão (residencial e office) e condomínios logísticos, além de participação no start up das empresas Foco Gestão de Propriedades (Property Management) e GRE Realty Gestão de Fundos Imobiliários (consultoria imobiliária para FIs e FIPs).



### André Moor Whitaker de Assumpção

Vice Presidente  
**BRADESCO BBI**



Vice President at Bradesco BBI, being currently one of the responsible for the coverage of the Real estate, Infrastructure & transportation and Agribusiness sectors. Mr. Assumpção has more than 8 years of experience in Investment Banking. Prior to Bradesco BBI, Mr. Assumpção has worked as M&A associate at Brasilpar and as Investment Banking analyst at Banco Itaú BBA. André has a BS in Management from Fundação Getúlio Vargas.



### André Rezende

Diretor Operacional  
**BTS PROPERTIES**



André Rezende é sócio fundador da BTS Properties e acumula vasta experiência em projetos de real estate. É formado em Administração de Empresas e tem pós-graduação em Gestão de Negócios. Atuou na Precon Engenharia desde a sua fundação, responsável pela área de Expansão, trabalhando ativamente em abertura de novos mercados, negociação, viabilidade econômico-financeira, due diligence e aquisições.



### André Siniscalchi

VP Divisão de Shopping Center  
**MB CAPITAL REALTY GROUP**



Vice-Presidente da MB Capital Realty Group, onde lidera a divisão de Shopping Centers com o objetivo de reposicionar estrategicamente o Grupo no mercado, da Incorporação e Construção Imobiliária à área de Shopping Centers, com dois grandes projetos: Shopping Paricá e Shopping Modelo, localizados no Pará, previstos para inaugurar em 2017 e 2018. Sua experiência profissional inclui atuações no Mc Donald's, Lojas Americanas, Walmart e Sonae Brasil, ocupando cargos em áreas diversificadas como operações, expansão, marketing, vendas, gestão de projetos, inovação e desenvolvimento de produtos e serviços, processos e desenvolvimento empresarial. Graduado em Arquitetura e Urbanismo, possui cursos de extensão realizados na Harvard Business School.



### Benny Finzi

Managing Director  
**HINES**



Finzi joined Hines in 2008 and is a Managing Director at the Brazil office. He is responsible for development projects in the residential, logistics and office sectors. He has been directly responsible for the development of more than 2 million square feet and 4 million square feet in leasing activity. Through the Brazilian dedicated funds, Mr. Finzi participated in R\$1billion real estate transactions. Prior to Hines, he spent eight years as a management consultant at Accenture. Finzi holds a bachelor of Business Administration from Fundação Getúlio Vargas and a MBA from Tuck School of Business at Dartmouth College. Mr. Finzi has a LEED AP professional certificate from USGBC and is member of Royal Institution of Chartered Surveyors (MRICS).



**Bruno Ackermann**

Diretor de Novos Negócios  
**BARZEL PROPERTIES GESTORA DE RECURSOS**

Bruno Ackermann tem mais de uma década de experiência em real estate e trabalhou na Cyrela Commercial Properties (CCP) por vários anos, tendo sido responsável por aquisição de terrenos e financial underwriting para projetos de escritórios e industriais. Também atuou na joint venture Prologis CCP liderando a alocação de capital e o time comercial. Atualmente, é diretor de Novos Negócios na Barzel Properties. É engenheiro civil e tem MBA em Finanças.



**Bruno Laskowsky**

Managing Director Real Estate  
**CREDIT SUISSE HEDGING-GRIFFO**

Bruno Laskowsky é Managing Director da Credit Suisse Hedging-Griffo (CSHG), responsável pela área de Fundos Imobiliários. Possui mais de 27 anos de experiência nos setores financeiro e imobiliário. Ingressou na CSHG em dezembro de 2016. Antes disso (entre 2012 e 2016), foi CEO da Inpar/Viver S.A. Em 2016, foi Senior Advisor do Boston Consulting Group. Entre 2015 e 2016, atuou como membro do conselho do Grupo Sonae Sierra, no Brasil. Entre 2014 e 2016, foi membro do Conselho Deliberativo da Abrainc. De 2010 a 2011, foi CEO da WTorre Properties. Entre 2007 e 2010, atuou como CEO da Cyrela Commercial Properties (CCP) e membro do Comitê Executivo da Cyrela Residential. É formado em urbanismo, com mestrado em administração de empresas pela Universidade Federal do Rio de Janeiro. Atualmente, cursa o programa Owners/Presidents Management (OPM), na Harvard Business School.



**Claudia Tichauer**

Senior Real Estate Transaction Leader  
**GENERAL ELECTRIC**

Advogada, com experiência anterior nas áreas de auditoria, consultoria ambiental, jurídica e representação imobiliária de clientes corporativos. Responsável pela negociação de imóveis operacionais para utilização própria pelas empresas do grupo econômico General Electric, abrangendo usos diversos como escritórios, fábricas, galpões, laboratórios, terrenos, etc. Atua também com o planejamento das operações imobiliárias, crescimento e otimização do portfólio, incluindo iniciativas de redução de custos e consolidação de espaços.



**Cristiano Baran**

Diretor Executivo - CEO  
**LUFT LOGISTICS**

Responsável pela estratégia e gestão das divisões de atendimento a indústria e ao varejo. Cristiano é formado em Administração de Empresas pela FEA-USP, Pós-Graduado em Finanças pela UCLA e cursou o MBA da FIA-USP. Foi CEO da Metropolitan Logística e VP no Banco de Investimentos ING-Barings. Atualmente como CEO da Divisão Solutions, foi responsável pela estratégia e negociação da aquisição de pequenos operadores logísticos, além de ser o responsável pelo fechamento de importantes contratos comerciais com alguns dos maiores varejistas de e-commerce mundiais.



**Daniel Gasparete**

Head of Real Estate  
**BOFA MERRILL LYNCH BRAZIL**

Daniel Gasparete is the Senior Analyst for the Brazilian Real Estate and Cement & Construction team. Daniel was ranked among the top 5 Latam Real Estate analysts at Institutional Investor Research Pool. Prior to joining the firm, Daniel was an associate at Barclays and Credit Suisse. He has been covering the Brazilian Real Estate industry since 2008. He has a bachelor's degree in business administration from Pontifícia Universidade Católica, Rio de Janeiro, Brazil.



**Daniel Salvetti**

Financial Director  
**QUERCE ADMINISTRAÇÃO DE BENS**





## Diogo Silveira

Diretor Presidente  
**SELFSTOK**

O Sr Diogo Silveira ocupa atualmente o cargo de Diretor Presidente da Selfstok, empresa focada na atividade de self storage em Brasília da qual também é sócio. Nos últimos cinco anos, o Sr Diogo teve como principais experiências o cargo de Diretor Comercial e de Logística da Drogaria Rosário S.A, à sua época, maior empresa do varejo farmacêutico do Centro-Oeste do Brasil e mais recentemente o cargo de Diretor Financeiro da Assicon Participações S.A, empresa de investimentos no setor imobiliário focada na locação de imóveis próprios com características comerciais voltados para o varejo de médio porte e strip malls.



## Eduardo Corbett

Diretor Sênior de Real Estate  
**DHL**

Diretor Sênior, De Real Estate da DHL atuando no desenvolvimento de empreendimentos logísticos há mais de 20 anos em empresas como Colliers, Cone, Property Brasil, Logbras e Promon.



## Fábio Augusto Moraes Martins

Diretor de Gerenciamento de Propriedades  
**JLL**

Fábio Martins é diretor regional na JLL. Desde 1997 atua no mercado imobiliário e há 8 anos lidera o time de Gerenciamento de Propriedades com mais de 150 funcionários que são responsáveis pela administração de imóveis que totalizam, em área, cerca 2 milhões de metros quadrados e R\$ 4 bilhões em valor de patrimônio. Desde que assumiu essa diretoria atingiu as metas de crescimento com resultados, em média, 20% acima do estipulado em budget. Fábio é Engenheiro Eletrônico pela FAAP, com MBA concluído na Itália.



## Fernando Didziakas

Business Director  
**BUILDINGS**

Didziakas holds a degree in Business Administration from Mackenzie University. Passing through consulting firm, has been in real estate since 2009, supporting developers, investment funds, real estate consultants and other businesses in their intelligence and data needs.



## Fernando Terra

Director – Latin America  
**CBRE**

Fernando Terra has been with CBRE since May 2000, having initially focused in Tenant Representation services throughout Brazil, Fernando lead the Occupier Services division in Brazil until the end of 2012. Since January 2013, Fernando assumed the responsibility of overseeing CBRE's Brazilian Industrial & Logistics Services platform, providing services to Landlords, Investors and End Users, managing a national team of more than 30 professionals. More recently Fernando assumed the responsibility of leading CBRE's Industrial & Logistics Services platform in Latin America.



## Flavio Del Soldato

Presidente  
**ASBRASS**

Formado em administração de empresas pela Universidade Mackenzie, em 1995 iniciou sua trajetória profissional no setor de self storage tendo inaugurado sua primeira unidade na cidade de São Paulo. Ocupa a coordenação do Grupo de Self Storage no S ecovi-SP desde 2010 e a Presidência da Associação Brasileira de Self Storage desde 2014, ano de sua fundação.





### Giani Pfister

Diretora de Desenvolvimento de Negócios  
**RACIONAL ENGENHARIA**

Engenheira Civil formada pela Universidade de São Paulo, MBA pela Fundação Getúlio Vargas em Gestão Estratégica de Mercado, atua no mercado de construção Civil há 23 anos.



### Glauco Imolesi

Diretor de Real Estate  
**DHL**

Glauco Imolesi é engenheiro civil pela Universidade Federal de Uberlândia e extensão na Alemanha pela Universidade de Dresden. Estudou gestão empresarial na Fundação Getúlio Vargas e Investimento Imobiliário no Insper e cursa MBA em Real Estate na Universidade de São Paulo. Com mais de 15 anos de experiência e atuação em Projetos de Real Estate no Brasil, Europa e Ásia, bem como LATAM, trabalhou 13 anos na Bosch (Brasil e Alemanha) no Corporate Real Estate atuando em Development, Construction e Property Management. Em 2014 se juntou a DHL como Real Estate Director.



### Guilherme Palocci

Vice Presidente  
**CLARION PARTNERS**

Guilherme Palocci is a Vice President at Clarion Partners and is the Portfolio Manager for Brazil, with responsibility for the strategy and management oversight of activities in Brazil. Guilherme is a native of that country and is based in Sao Paulo. His background experience in the real estate industry includes transactions of more than USD 1.5 billion US dollars for the acquisition, developing, retrofitting, financing, asset management and disposition of real estate assets and real estate operating companies, in all property types and risk strategies, across the market in Brazil. He joined Clarion Partners in 2012 and began working in the real estate industry in 2007. He holds a B.A. in Business Administration from Ibmec São Paulo.



### Hailton Liberatore

Sócio - Diretor de Operações  
**LIBERCON ENGENHARIA**

Hailton Liberatore é diretor de Operações e sócio fundador da Libercon Engenharia. Antes, trabalhou nas empresas Hochtief do Brasil, Planova, Simétrica Engenharia e Bosch. É engenheiro civil graduado pela Escola de Engenharia Mauá e possui pós-graduação em Administração de Empresas com ênfase em Capacitação Gerencial pela FEA-USP.



### Hans Peter Scholl

Sócio  
**METROFIT**

Hans-Peter Scholl é graduado em Engenharia e Administração e tem mestrado em International Management (CEMS), Austríaco, trabalhou como gerente de Projeto na Áustria, na Hungria e nos EUA (Manhattan). Fundou a Brazil Investment Partners (BIP) em São Paulo em 2009. Foi idealizador e é sócio fundador e responsável pelo gerenciamento da MetroFit Self Storage.



### Hardy Milsch

Senior VP/ Country Manager  
**PROLOGIS**

Hardy Milsch has been involved in real estate for the last 17 years. In his current role as Senior Vice President, Country Manager he is responsible for running Prologis' Brazil joint venture and has overall accountability for the business. Hardy has cross-functional experience in three countries.





### Hernani Varella Jr

Sócio-diretor  
**TALLENTO GERENCIADORA**

Hernani Varella Jr é formado em Engenharia Civil pela Escola Politécnica da USP e tem especialização em Gestão de Projetos pela FGV. Em 1989, fundou a Tallento, da qual é sócio diretor. Foi diretor da Associação Comercial de São Paulo de 1991 a 1995.



### João Phelipe Toazza

Managing Partner  
**HEDGE INVESTMENTS**

Managing partner, having more than 12 years' experience in Brazilian Real Estate; commercial properties portfolio manager including 41 assets acquired comprising more than R\$ 1.2 bn; Production Engineer at POLI/USP and Master in Financial Economics at FGV/SP.



### Jonas César Laurindvícius

Diretor Logístico  
**GRUPO DPSP**

Especialista em Varejo Internacional pela Youngstown State University (USA), especialista em Supply Chain Management pela Universidad San Andrés (Argentina), Engenheiro Mecânico pela Faculdade de Engenharia Industrial - FEI, atuando há mais de 19 anos como executivo da área de Logística e Distribuição de empresas internacionais e nacionais. Experiências no exterior em países como USA, Holanda, Alemanha, México e Argentina. Vários projetos e casos de sucesso de novos modelos de Centros de Distribuição e Sistemas de Gerenciamento da Cadeia de Suprimentos, publicados em revistas e sites especializados em Logística e Distribuição. Forte atuação em malhas de distribuição e diferentes modais de transportes.



### Jonathan Franklin

Sócio Fundador  
**EXXPON DESENVOLVIMENTO IMOBILIÁRIO**

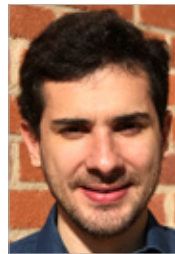
Sócio fundador em 2013 da EXXPON, com foco em investimento imobiliário. Anteriormente com Walton Street Capital desde 2008 e como country head do Brasil a partir de 2011. De 2004 a 2006, trabalhou no grupo de instituições financeiras e de fusões e aquisições para América Latina no Merrill Lynch em Nova Iorque. Formado em engenharia industrial pela Universidade Iberoamericana, onde graduou-se com honras e excelência acadêmica em 2003, e pós graduado com MBA pela Kellogg School of Management da Northwestern University em 2008.



### José Alves Neto

Vice-Presidente  
**TRX**

Cofundador, sócio e Vice-Presidente da TRX, é responsável pelas áreas comercial e operacional do grupo. Originou e desenvolveu 1,5 milhões de m<sup>2</sup> em área bruta locável e mais de R\$5 bi em ativos imobiliários.



### José Benchimol

Diretor Comercial  
**PARA GUARDAR**

CEO e Fundador da Para Guardar Self Storage. Membro do conselho de administração do grupo Bemol/Fogás. Diretor da Federação dos Dirigentes Lojistas do Amazonas (FCDL). Fundador e ex-presidente da CDL Jovem Manaus. Formado em economia pela Universidade de Stanford e MBA pela Universidade da Califórnia Los Angeles (UCLA). Entusiasta de Bitcoin e novas tecnologias.





### José Manoel Lopez

Sócio Diretor  
**MAUA CAPITAL INVESTIMENTOS**

Sócio Diretor da Maua Sekular Investimentos responsável pela gestão dos investimentos em empreendimentos residenciais do FII Caixa Incorporação. 25 anos de experiência em empresas multinacionais e nacionais de renome, atuando em Desenvolvimento e Gestão de Negócios voltados ao mercado Imobiliário, dentre elas Banco Santander, Citibank, Jones Lang LaSalle, Método Engenharia e Brazilian Capital. Atuação também como Vice-Presidente da ABCEIP e como membro do Conselho de Administração da CIBRASEC. Graduado em Engenharia de Produção pela Poli-USP, com pós-graduação em Finanças pela FGV e especialização em negócios pela Kellogg em Chicago, curso coordenado pela Fundação Dom Cabral.



### Leonardo Rubinato

Diretor de Supply Chain – Logística  
**UNILEVER**

Leonardo é brasileiro, engenheiro de produção pela POLI-USP, com MBA pela fundação Dom Cabral e pelo INSPER e um profissional de Supply Chain com mais de 17 anos de experiência. Leonardo juntou-se à Unilever em 2001 onde trabalhou em diversas funções dentro de Supply Chain majoritariamente no Brasil e com passagens pelos EUA e México.



### Luiz Augusto F. do Amaral

CEO  
**TRX GROUP**

Luiz Amaral é sócio fundador e CEO da TRX, consolidando mais de 30 operações de BTS e 15 de sale & lease-back. Originou e desenvolveu 1,5 milhão de m<sup>2</sup> em área bruta locável e mais de R\$ 5,2 bilhões em ativos imobiliários. Foi responsável pela estruturação de R\$ 1,5 bilhão em operações de crédito, financiamento à produção e securitização de recebíveis, além da captação de mais de 14 mil investidores. É formado em Engenharia Civil pela Universidade Mackenzie e pós-graduado pela FGV.



### Marcelo da Costa Santos

Sócio-diretor  
**ENGEBAN REAL ESTATE**

Marcelo da Costa Santos tem mais de 20 anos de experiência nos setores financeiro, de private equity e imobiliário. Foi VP da Cushman & Wakefield, diretor e sócio da Stratus Investimentos e diretor e sócio da MaxCap. Também fundou e foi diretor da VCF; foi head de Corporate Finance do Banco Santos, diretor adjunto de M&A do UBS Warburg e analista de Investimentos Buy-side do ABN Amro. Atualmente, é sócio diretor da Engeban Real Estate. É bacharel em Economia pela FEA-USP.



### Marcelo Fedak

Managing Director  
**BLACKSTONE**

Marcelo Fedak is involved in sourcing and analyzing investment opportunities in Latin America. Prior to joining Blackstone in 2015, Mr. Fedak was at BTG Pactual where he was a Partner and Head of Real Estate, overseeing over \$3 billion of assets under management across Latin America. Prior to that, Mr. Fedak worked at Goldman Sachs and Credit Suisse and was involved in various M&A and capital market transactions across multiple industries.



### Marco Antonio Stephan

Diretor Presidente  
**KERN ENGENHARIA**

Engenheiro Civil pela PUC de Campinas em 1980, sócio fundador e CEO da KERN Engenharia, empresa do Grupo HTB dedicada à construção de Galpões Logísticos e Industriais. Responsável pelas áreas comercial e técnica da empresa. Possui cursos de extensão universitária em Engenharia de Produção Aplicada na Fundação Vanzolini da USP, Macroeconomia Aplicada na Fundação Getúlio Vargas e PDE na Fundação Dom Cabral. Iniciou sua carreira na Gafisa em 1978 e teve passagens por Racional, Diase, JHSF e Método, onde permaneceu por 17 anos exercendo o cargo de Diretor Internacional. Residiu e trabalhou no Uruguai, Argentina, Chile e Espanha.







**Maria Ribeiro**

Presidente  
**CODIN**

Pós-Graduada em Metodologia da Pesquisa pela Universidade Católica de Petrópolis - UCP e formada em Engenharia Elétrica, ocupa desde junho de 2010 o cargo de Diretora-Presidente da CODIN, cujo principal objetivo é a atração de investimentos para o estado.



**Martin Jaco**

CEO  
**BR PROPERTIES**

Martin Jaco iniciou sua carreira na Andrade Gutierrez e na Método Engenharia. Depois, foi para a CBRE, onde liderou o departamento de Investimentos por 11 anos. Em 2007, juntou-se à startup BR Properties como CIO, com o objetivo de estruturar o departamento de Investimentos da companhia, responsável por aquisições, desenvolvimento e locação. Em 2010, a BR Properties fez seu IPO e hoje é uma das mais importantes empresas de commercial real estate no Brasil. Atualmente, Martin responde como CEO da companhia.



**Mauricio Barros**

CEO  
**DHL**

Formado em economia pela Universidade Católica de Salvador e com MBA em finanças pela FGV. No ano de 2002, ingressou na DHL e, desde então, ocupou diversos cargos nas áreas de finanças e desenvolvimento de negócios. Em 2010, tornou-se vice-presidente de finanças na América Latina, trabalhando na sede da DHL Supply Chain América Latina, localizada nos EUA. Em 2013, Maurício retornou ao Brasil no cargo de vice-presidente de operações da área de varejo e consumo, posição que ocupou até assumir a presidência da empresa. Anteriormente à DHL, por cerca de 8 anos, o executivo desenvolveu relevantes projetos na Arthur Andersen e Deloitte, especializadas em auditoria e consultoria.



**Mauro Dahruj**

Partner  
**HEDGE INVESTMENTS**

Partner, having more than 7 years' experience in Brazilian Real Estate; industrial and warehouses portfolio manager including 11 assets acquired comprising more than R\$ 460 mn; responsible for real estate fund of funds analysis and strategies; Business Administration focused on Finance at FGV/EAESP.



**Mauro Dias**

Presidente  
**GLP BRASIL**

Mauro Dias é presidente da GLP Brasil e membro do comitê executivo global da empresa. Possui 30 anos de experiência nas áreas de logística e infraestrutura, na Vale S/A, Log-In Logística Intermodal e Synergy Group. É graduado em Engenharia Mecânica e Economia pela UFES (Universidade Federal do Espírito Santo) e tem MBA pela UCLA (Universidade da Califórnia - Los Angeles).



**Max Lima**

Sócio-diretor  
**HSI**

Max Lima é sócio fundador da HSI e da Prosperitas Investimentos, responsável pela gestão de aproximadamente US\$ 25 bilhões em ativos aplicados fundamentalmente no mercado imobiliário. Também é presidente do conselho da Cipasa Urbanismo e membro do conselho da Saphyr Holdco Serviços de Shopping Centers. É formado em Economia pela Universidade de Chicago.





### Milton Saad Júnior

Diretor  
**MORIANO**

Milton Saad Júnior atua há mais de 20 anos em consultoria de desenvolvimento imobiliário industrial/ logístico e na gestão de patrimônios. Atualmente, dirige comercialmente o portfólio da Moriano. É também membro da vice-presidência de Locações do Secovi-SP. É formado em Engenharia Civil pela Escola Politécnica da USP e tem pós-graduação em Administração de Empresas pela FGV. Possui experiência acumulada nas áreas de engenharia de avaliações e perícias, administração de bens e gerenciamento de construções.



### Nessim Sarfati

Sócio-diretor  
**BARZEL PROPERTIES**

Civil Engineer & MBA For 30 years having initiated and managed Cyrela Real Estate Group, the Office and Logistics investments, development, leasing and property management. In 2016, founded Barzel Properties



### Rafael Derani

Sócio-diretor  
**DERAPAR CONSTRUÇÕES E PARTICIPAÇÕES**

Graduado em Economia e Finanças pela BENTLEY COLLEGE em Boston, MA; Graduado em Administração de empresas pela FAAP. Trabalhou na Ripasa S.A. Celulose e Papel na área comercial, além de ser sócio da holding ZDZ, empresa controladora do grupo RIPASA. Atualmente atua como Sócio-Diretor na Derapar, na Trevo Azul Properties e na Pinhal Cabreúva Empreendimentos Imobiliários Ltda., empresas responsáveis por projetos diversos de desenvolvimento e incorporação no mercado imobiliário, tanto residencial quanto comercial, incluindo o condomínio logístico CABREÚVA BUSINESS PARK, projeto de 133 mil m2 de galpões, situado na cidade de Cabreúva.



### Rafael Pinho

Real Estate Officer  
**VINCI PARTNERS**

Following the real estate sector since 2006, Rafael Pinho has been leading the Latam coverage for Morgan Stanley since 2010, having previously worked for HSBC, Pactual and Safra. His coverage spans office, malls and industrial, as well as brokerage and homebuilding across Brazil, Mexico and Argentina. Rafael holds a BsC in electrical engineering from UFRJ and an MBA from FGV.



### Renato Farah

Sócio Administrador  
**CITYCON**

Engenheiro civil graduado pelo Mackenzie, pós-graduado em administração de empresas pela FGV e especialização em marketing pela ESPM. É sócio e diretor da Citycon Engenharia e Construções – empresa que atua no setor de engenharia e incorporações imobiliárias há 23 anos. Sócio e diretor da Incofar Empreendimentos e Participações – empresa patrimonial com foco em renda recorrente.



### Renato Kluger

Sócio-diretor  
**SANCA CONSTRUÇÕES E INCORPORAÇÕES**





### Renato Proença

Executive Director of Holdings Division  
**PREVI**



Renato Lopes Proença é bacharel em Tecnologia em Construção Civil pela Universidade Mackenzie, pós-graduado em Administração pela Unip e tem MBA em Gestão de Negócios de Atacado pela Fipecafi (USP). Ingressou no Banco do Brasil em 1992 e, nos últimos anos, ocupou os cargos de gerente adjunto em Nova York, diretor presidente do BB USA e gerente executivo da Diretoria Comercial. Em 2015, foi nomeado diretor de Participações da Previ.



### Ricardo Antoneli

Chief Development Officer  
**GLP BRASIL**



Ricardo Antoneli é Chief Development Officer da GLP Brasil. Possui 15 anos de experiência no setor imobiliário, com formação no Brasil, Estados Unidos e Reino Unido. Graduado em Engenharia Civil pela Escola de Engenharia Mauá, com pós-graduação em Investimento Imobiliário pelo The College of Estate Management - RICS - Reading e MBA pela Eaesp/FGV e pela Universidade da Carolina do Norte. Foi CEO da BNCorp, diretor de Operações na Scopel e diretor de Real Estate, Inteligência de Mercado e Planejamento da subsidiária brasileira do Walmart, além de ter passagens pela matriz da própria varejista nos EUA e pela consultoria imobiliária CBRE.



### Ricardo Behar

Managing Director  
**BRDESCO BBI**



Ricardo Behar é managing director do Bradesco BBI. Está no ramo de investment banking desde 1996 e trabalhou para Morgan Stanley, Salomon Smith Barney, DLJ e Banco de Investimento Garantia. Atualmente, é responsável por client coverage & origination em indústrias como a de real estate, cimentos e conglomerados mas já atuou no atendimento de outros segmentos, como infraestrutura, papel, metais e mineração, oil field services e química. No Bradesco BBI, está diretamente envolvido com operações de equity, renda fixa e M&A.



### Ricardo Betancourt

President/ Brazil  
**COLLIERS INTERNATIONAL**



Ricardo Betancourt possui mais de 25 anos de experiência em companhias de diversos setores, tais como Setor Imobiliário, Construção Civil e Serviços. Dirige todas as operações estratégicas da Colliers no Brasil, incluindo os escritórios de São Paulo, Campinas e Rio de Janeiro, com mais de 160 colaboradores sob seu comando. É reconhecido como um dos mais importantes especialistas no mercado imobiliário industrial de São Paulo. Em 2002 consagrou-se como o primeiro brasileiro a receber a certificação CCIM (Certified Commercial Investment Member).



### Ricardo Rodrigues

Diretor de Logística  
**MAGAZINE LUIZA**



Executivo de Gestão de Operações e Supply Chain, com mais de 20 anos de atuação no Brasil e no Exterior em empresas nacionais e multinacionais de destaque em seus segmentos como Souza Cruz/B.A.T., Gradiente, Alpargatas, BASF e Magazine Luiza. Ampla experiência na gestão de operações de manufatura e de logística e também na implementação de projetos de transformação, melhoria de performance e redução de custos nas áreas de suprimentos, logística, planejamento, manufatura, serviços de pós-venda, e suporte ao cliente. Experiência em otimização de processos, gestão por indicadores, análise de sourcing, outsourcing e racionalização/expansão de operações. Formação em Engenharia Mecatrônica pela USP, com pós-graduações nas áreas de Finanças e Gestão Empresarial e MBA pela Universidade de Pittsburgh. Certificado internacional em Supply Chain pela APICS.



### Roberto de Abreu Pereira

Diretor Presidente  
**ETOILE**



Roberto Pereira é fundador e diretor presidente do Etoile, grupo focado em desenvolvimento imobiliário estabelecido em São Paulo e criado em 2004. Antes, Roberto e seus sócios operavam com a marca Serplan, que entregou mais de 40 projetos totalizando 7 milhões de m<sup>2</sup>. Previamente, ele foi gerente de Real Estate do Unibanco, supervisionando projetos de investimento imobiliário.



### Roberto Miranda de Lima

Diretor Presidente  
**AUTONOMY INVESTIMENTOS**



Sócio e diretor presidente da Autonomy Investimentos. Anteriormente, foi Chief Operating Officer e Head da área de empreendimentos comerciais da Tishman Speyer no Brasil por 9 anos. Foi Gerente Geral de Desenvolvimento da Playcenter SA, empresa do grupo de private equity GP Investimentos, e responsável pelo seu programa de investimentos de US\$350 milhões. Engenheiro Civil pela Escola Politécnica da USP, obteve seu MBA pela Fundação Dom Cabral e especialização em Administração pela Kellogg Business School.



### Roberto Perroni

Presidente  
**BROOKFIELD PROPERTY GROUP**



Roberto Perroni é Managing Partner e CEO da Brookfield Property Group Brazil. Com mais de 25 anos de experiência no setor imobiliário, está na Brookfield desde 2012, onde foi responsável pela aquisição e desenvolvimento de um dos maiores portfólios de escritórios Classe AAA do Brasil. Antes disso, entre 2010 e 2012, foi Presidente da Cyrela Commercial Properties. Foi ainda CEO da Camargo Corrêa Desenvolvimento Imobiliário por seis anos, posição na qual liderou uma bem-sucedida oferta inicial de ações (IPO) da companhia. Ainda atuou, por dez anos, como Diretor de Negócios da Birmann SA. Graduado em Engenharia Civil pela Fundação Armando Álvares Penteado e com pós-graduação pela Universidade Politécnica de Milão. Por mais de dez anos, Roberto foi professor do MBA de Real Estate da Fundação para a Pesquisa em Arquitetura e Ambiente (Fupam), ligada à Faculdade de Arquitetura e Urbanismo da Universidade de São Paulo (USP).



### Robson Alves

Diretor de Operações  
**BRAZILIAN BUSINESS PARK**



Sócio Diretor do Grupo BBP - Brazilian Business Park. Desde 2010 é responsável por toda operação da área de Real Estate do grupo e de suas várias empresas de serviços (Administração Condominial, TI, Telecomunicação, Energia, Alimentação, RH Corporativo, Saneamento e Gestão Ambiental). Anteriormente, atuou como diretor e gestor das áreas Operacionais e Tecnologia de várias multinacionais do setor financeiro (Citigroup, Chase Manhattan - JP Morgan Chase, Banco General Motors - EDS, Legg Mason - Western Asset Management). Graduado em Tecnologia da Informação pela Universidade Federal Fluminense (RJ) e em Administração de Empresas pela Universidade Paulista (SP), com MBA em Gestão Estratégica de Negócios pela Fundação Getúlio Vargas (SP).



### Rodrigo Abbud

Managing Principal  
**VBI REAL ESTATE**



Rodrigo Abbud é sócio fundador da VBI Real Estate, gestora de investimentos imobiliários com mais de US 1Bi sob gestão e como membro do seu comitê de investimentos, está envolvido em todos os projetos da empresa desde a sua criação em 2006. Formado em Engenharia pela Escola Politécnica da USP, com MBA pela Reading University (UK), College of Estate Management, Fellow pelo RICS. Iniciou sua carreira em 1994 na BOVESPA, e, posteriormente, em 1997, iniciou a sua carreira no mercado imobiliário, juntando-se à CB Richard Ellis, empresa de consultoria imobiliária, onde sua maior responsabilidade era o de aconselhar os incorporadores e investidores imobiliários no tipo de produto a ser desenvolvido e no processo de comercialização dos seus imóveis.



### Rodrigo Couto

Gerente Sênior Nacional  
**CBRE**



Rodrigo Couto trabalha na CBRE desde março de 2005. Gerencia a equipe de Industrial Services, composta de bem qualificados e comprometidos assalariados consultores imobiliários fornecendo a mais alta qualidade de serviços voltados a clientes corporativos e locais. Com 12 anos de experiência no mercado, atuando em diversos serviços industriais voltados a incorporadores, investidores e ocupantes, incluindo coordenação de comercialização de ativos, busca e seleção de áreas para instalação de fábricas, centros de distribuição e data centers, organização de concorrências para processos de Build to Suit e Sale & Lease Back, além de ser responsável por diversas carteiras de imóveis corporativos no Brasil.



### Rogério Cardoso

Real Estate Director  
**PATRIA INVESTIMENTOS**



Engenheiro Civil formado pela USP, com MBA pela Reading University (UK) e pós-graduação em Finanças pela FIA-USP. É um profissional certificado pelo USGBC (LEED-AP) e RICS. Iniciou sua carreira na empresa Promon em 1999. Em 2002 juntou-se à CBRE, com o objetivo de desenvolver consultoria em avaliações imobiliárias no Brasil. Em 2004, juntou-se ao Grupo Carrefour, como gerente de expansão na rede Dia. Em 2007, juntou-se à BR Properties, onde participou da construção de um portfólio imóveis comerciais de R\$14 bilhões. Em 2013, iniciou na Pátria Investimentos, liderando o processo dos investimentos imobiliários de seus fundos.



### Sérgio Fischer

Diretor Presidente  
**LOG CP**

Formado em Engenharia Civil na Universidade Federal de Minas Gerais, com pós-graduação em Finanças na Fundação Dom Cabral. Atuou na MRV, de 1994 a 2004, na área de Produção. Após, tornou-se Vice Presidente da MIC Corporation, responsável pelo desenvolvimento de projetos de caráter comercial, industrial e residencial na Florida, EUA.



### Sergio Grossi

Presidente  
**SGO CONSTRUÇÕES**

Sergio Grossi de Oliveira, quarenta anos de atuação no Mercado Imobiliário Corporativo, desenvolvendo, projetando, construindo e comercializando empreendimentos em todo o Brasil. Presidente e fundador do Grupo SGO, formado pelas empresas: SGO Construções; SG Projetos; ALMI Negócios Imobiliários; Montelev Elevadores e sócio da empresa VTO Polos Industriais. Formado em Engenharia Civil pela Universidade Federal de Minas Gerais.



### Simone Santos

Diretora de Gestão de Investimentos  
**REICO GESTORA DE INVESTIMENTOS**

Simone Sousa Santos, 45 – Diretora de Gestão de Investimentos – Sócia fundadora da REICO, em março de 2017. Antes da REICO, de 2012 a 2017, Simone foi responsável pelas atividades de asset management do portfólio de investimentos imobiliários do JP Morgan Brasil e da Gávea Investimentos. Antes disso, de 2005 a 2012, trabalhou na Brazilian Capital, onde atuou na área de originação de negócios, gestão de ativos imobiliários e controladoria de projetos de incorporação. Simone também foi responsável pela implantação e gerenciamento da unidade de negócios do Centro de Integração e Empresa Escola/CIEE em Alphaville-SP (1993-2003). Simone é bacharel em ciências contábeis pela Universidade Ibirapuera (1996) e possui um MBA em Finanças pela Brasília.



### Stephen Tanenbaum

Director  
**GTIS PARTNERS**

Stephen E. Tanenbaum is the director responsible for Industrial Acquisitions, Development and Asset Management. Stephen joined GTIS in March 2012 and has over 12 years of real estate investment and development experience. Prior to joining GTIS, Mr. Tanenbaum was Vice president of leasing and development for diversified Oklahoma based real estate development company with over \$400M worth of assets.





# Sobre o Clube Global

---

O GRI é um clube global que reúne os maiores e principais players de três setores importantes da economia: imobiliário, varejo e infraestrutura. São investidores, incorporadores, bancos, varejistas, loteadores, empresas hoteleiras e de shopping centers, operadores e concessionárias de infraestrutura.

A missão do GRI é conectar as lideranças do mercado e contribuir para a construção de relacionamentos privilegiados e oportunidades reais de negócios. Nesse contexto, mais de 4.000 executivos participam anualmente das nossas reuniões e encontros pelo mundo.

# About our Global Club

---

GRI is a global club that brings together the most important players of three very critical markets of the global economy: real estate, retail and infrastructure including such stakeholders as: investors, developers, banks, land developers, hotel companies, shopping center operators and infrastructure developers.

GRI's mission is to connect the leaders of various markets and contribute to the building of privileged relationships and real business opportunities. More than 4,000 executives participate annually in our meetings all around the world.



# Próximos eventos 2017



**Fórum Loteamentos GRI Sul**  
03 de Agosto



**Fórum Loteamentos GRI Centro-Oeste**  
10 de Agosto



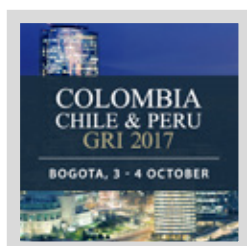
**Europe GRI**  
11 e 12 de Setembro



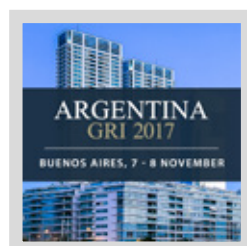
**France GRI**  
11 e 12 de Setembro



**GRI Loteamentos e Comunidades Planejadas**  
13 e 14 de Setembro



**Colombia, Chile e Peru GRI**  
03 e 04 de Outubro



**Argentina GRI**  
07 e 08 de Novembro



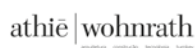
**Brazil GRI**  
09 e 10 de Novembro

## CLUB PARTNERS



## SECTORAL CLUB PARTNERS

## COMPANY MEMBERS



CLUB PARTNERS

**CBRE**

 **ENGEBANC**  
REAL ESTATE

SECTORAL CLUB PARTNER,

**GLP** 

PARTNERS

  
**ETOILE**

  
**KAPHE**