

The 3rd Annual

# GRI

## ESCRITÓRIOS 2017

19 DE ABRIL, SÃO PAULO  
APRIL 19<sup>TH</sup>, SAO PAULO

**Hotel Pullman Ibirapuera** | *Pullman Ibirapuera Hotel*

INVESTIDORES, PROPRIETÁRIOS, DESENVOLVEDORES E LOCATÁRIOS DE EDIFÍCIOS CORPORATE E OFFICES.

INVESTORS, OWNERS, DEVELOPERS AND TENANTS OF CORPORATE OFFICES AND OFFICE BUILDINGS.



# Algumas dicas para aproveitar ao máximo o encontro

Nas discussões do GRI, não existem apresentações. Elas são como um bate-papo informal após um jantar na casa de um amigo. Todos participam das discussões de forma igualitária, não só os discussion co-chairs.



Não há distinção entre os participantes. Na verdade, a missão do co-chair é estimular que todos participem.



Se você acredita que se conectar com novos parceiros é algo do seu interesse, nós o encorajamos a participar das discussões ativamente.

Dessa forma, você permitirá que os demais participantes o conheçam e os conhecerá melhor.



Os moderadores irão questionar os participantes diretamente e não a sala em geral. Assim, evitaremos silêncio e desorganização.



Todos são bem-vindos a questionar, discordar e tecer comentários de modo apropriado.



Você é livre para entrar e sair das salas da sua escolha nos horários determinados para as reuniões.

As salas só ficam cheias após o início das discussões e não é preciso se incomodar com as que estiverem vazias. Elas ficarão cheias rapidamente.



Alguns participantes falam muito baixo e isso dificulta a compreensão dos demais. Fale claramente e avise quando alguém não estiver sendo compreendido.



Evite monopolizar conversas, fazer auto-promoção e propagandas. Isso não será aceito pelos moderadores.

**PARTICIPAÇÃO DA IMPRENSA** - Eventualmente, jornalistas podem tomar nota durante as discussões. Contudo, eles só estão autorizados a participar do evento após assinar o 'Chatham House', um acordo de confidencialidade pelo qual se comprometem a não fazer referência direta a pessoas ou empresas, exceto com autorização expressa das fontes.

# Some tips on how to make the most of the meeting

There are no presentations in GRI discussions. They are just like a chat after dinner in a friend's house, everyone takes part in the discussions on the same basis, not only the discussion co-chairs.



There is no distinction among participants. In fact, the co-chair's mission is to encourage everyone to take part in the discussions.



If you believe that connecting with new partners is something of interest for you, we encourage you to actively participate in the discussions. This

way, you will allow other participants to get to know you even better.



Moderators will question the participants directly, and not the audience at large.



All participants are welcome to ask questions, disagree and comment appropriately.



Feel free to come and leave any of the discussion rooms of your choice at their scheduled

time. The rooms start to fill up only after the discussions start and there is no need to worry about the empty one, as they fill up quickly.



Some participants speak very low and that may matter for some who listen. Speak clearly and let the speaker know whenever he is not being understood.



Avoid monopolizing conversations, self-promotion and advertising. This will not be accepted by the moderators.

**MEDIA PARTICIPATION** - Journalists eventually may take notes during the discussions, they are only allowed to take part in the event after signing "Chatham House", a confidentiality agreement under which they commit not to quote for attribution to a person or to a company, except with express consent from the respective parties.



## Sejam bem-vindos

---

GRI apresenta um encontro estratégico, frente ao contexto macroeconômico desafiador, com um seleto grupo de executivos composto por investidores, bancos, family offices, desenvolvedores e ocupantes de escritórios corporativos no Brasil.

O encontro fomenta ricas discussões em que todos são bem-vindos para contribuir. Deste modo, cria-se um ambiente rico em experiências distintas que favorecem as discussões no que tange alternativas para os desafios latentes do segmento de escritórios no país, perspectiva de cenários futuros considerando particularidades de cada região do país, além de estimular o network entre todos os participantes.

Nós acreditamos na importância deste relacionamento tanto para criar valor para sua empresa, quanto para seu desenvolvimento profissional.

Sejam bem-vindos ao GRI Escritórios 2017.

Abraço,

**Diego Langerhorst**  
Director, Offices and Industrial & Logistic  
GRI Club



## Welcome

---

GRI presents a strategic meeting in the face of a challenging macroeconomic scenario, with a selective group of senior executives composed by investors, banks, family offices, developers and corporate office users in Brazil.

The meeting brings valuable discussions which everyone is welcome to join. This way, a rich environment is created with distinct experiences which contribute to discussions regarding alternatives to latent sector issues and future scenarios considering specific regional characteristics. Thus, it stimulates the network among all participants.

We believe in the relevance of relationships in creating value not only to your company, but also to your professional growth.

Welcome to GRI Offices 2017.

Best,

**Henri Alster**  
Chairman  
GRI Club



## GRI Club Escritórios

A estruturação do Club Real Estate em diretorias setoriais faz parte da estratégia do GRI de se posicionar de maneira crescentemente especializada e relevante em cada um dos segmentos imobiliários. Neste contexto, a função do Comitê de Escritórios é assegurar que as temáticas e os direcionamentos do clube estejam em sintonia com o mercado.

## GRI Club Offices

Dividing the Club Real Estate into sectorial directories is part of GRI's strategy to position itself, in an increasingly specialized and relevant way, in each of the real estate segments. Here, the function of the Offices Committee is to ensure that the theme and direction of the Club is in tune with the market.



**ADRIANO MANTESSO**  
Managing Director  
BTG PACTUAL



**IVAN SCHARA**  
Executive Manager RE  
PREVI



**FELIPE GOES**  
CEO  
SÃO CARLOS EMPREENDIMENTOS  
E PARTICIPAÇÃO



**NESSIM SARFATI**  
Presidente e Fundador  
BARZEL PROPERTIES



**MIGUEL SCHMIDT**  
CEO  
PARTICIPAÇÕES MORRO  
VERMELHO



**PAULO ARIDAN MINGIONE**  
Diretor de Realizações  
Imobiliárias  
ODEBRECHT

# Hotel Pullman Ibirapuera

## Rua Joinville, 515 - Vila Mariana, São Paulo - SP

As salas de discussão do GRI Escritórios estão localizadas no andar E4 do Hotel Pullman Ibirapuera.

The meeting rooms for GRI Offices are located at the E4 floor of Pullman Ibirapuera Hotel.

# E4



## LEGENDA FLOORPLAN

- CREDENCIAMENTO  
CHECK-IN
- TOILETTE MASCULINA  
MALE TOILETTE
- TOILETTE FEMININA  
FEMALE TOILETTE
- ELEVADORES  
ELEVATOR
- RODADA DE NEGÓCIOS  
MATCHMAKING

## PROGRAMAÇÃO

### Quarta-feira 19 Wednesday 19<sup>th</sup>

- ▶ 08:45 - 09:15  
Credenciamento Check-in
- ▶ 09:15 - 10:45  
Sessão de Abertura Opening Session
- ▶ 10:45 - 11:30  
Networking Coffee Break
- ▶ 11:30 - 12:30  
Discussões Discussion
- ▶ 12:30 - 14:00  
Almoço Lunch
- ▶ 14:00 - 15:00  
Discussões Discussion
- ▶ 15:00 - 15:40  
Networking Coffee Break
- ▶ 15:40 - 16:40  
Discussões Discussion
- ▶ 16:40 - 17:10  
Networking Coffee Break
- ▶ 17:10 - 18:30  
Sessão Especial Special Session
- ▶ 18:30  
Coquetel de Encerramento  
Closing drinks

08:45 - 09:15 CREDENCIAMENTO . CHECK-IN

09:15 - 10:45 OPENING SESSION

INVESTINDO EM ESCRITÓRIOS - COMO PENSAR NO FUTURO EM MEIO AO CENÁRIO ATUAL?  
INVESTING IN OFFICES - THINKING AHEAD IN THE CURRENT SCENARIO?

Adriano Mantesso, André Freitas, Carlos Martins, Daniel Cherman, Francisco de Augustinis,  
Gastão Valente, Helmut Fladt, Marcela Drigo, Marcelo Fedak, Martin Jaco, Max Lima, Moise Politi,  
Ricardo Behar, Roberto Perroni, Rodrigo Abbud, Rolando Mifano.

SALA | ROOM  

HORA / SALA  
TIME / ROOM





AUCKLAND

10:45 - 11:30 NETWORKING . COFFEE BREAK

11:30 - 12:30 DISCUSSÕES . DISCUSSION

**Tenants** - O que querem? Onde querem?  
Quando querem?

**Tenants** - What do they want? Where? When?

Fernando Faria, Gabriella Marques, Luciana Leal, Luciano Brunherotto, Marcos Baartz, Paulo Mancio

**Coworking** - Qual seu impacto no futuro do setor?

**Coworking** - What is its real impact on the office market?

Alexandre Frankel, André Pegorer, Ary Krivopisk, Jorge Pacheco, Renato Auriemo, Tiago Alves.

12:30 - 14:00 ALMOÇO . LUNCH

14:00 - 15:00 DISCUSSÕES . DISCUSSION

**Rio de Janeiro** - Alternativas a curto e médio prazo

**Rio de Janeiro** - Alternatives in the short and medium term

Ana Carmen Alvarenga, André Berenguer, Daniel Aiex, Daniel Gasparete, Edson Ferrari, Fábio Augusto Moraes Martins, Fernanda Fontes, Matheus Braga, Rafael Pinho.

**São Paulo** - Reconfiguração dos espaços corporativos na cidade

**São Paulo** - Reconfiguration of corporate spaces in the city

André da Rosa, Cintia Guimarães, Felipe Goes, Gustavo Pellicciari, Hilton Rejman, José Romeu Ferraz Neto, Julian Villacorta, Marcelo da Costa Santos, Nessim Sarfati, Roberto de Abreu Pereira, Sergio Athie.

15:00 - 15:40 NETWORKING . COFFEE BREAK

15:40 - 16:40 DISCUSSÕES . DISCUSSION

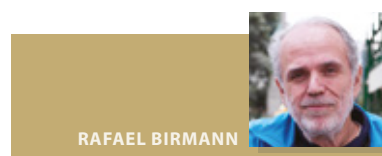
**Novos empreendimentos** - Cedo demais para pensar?

**New ventures** - Too soon?

Benny Finzi, Bruno Ackermann, Camila Dias, Claudio Dall'acqua Jr, Danilo Ferrari Monteiro, Diogo Bustani, Fernanda Rosalem, Francisco Lopes, Giancarlo Nicastro, João Phelipe Toazza de Oliveira, Marcio Bellesi, Roberto Miranda de Lima, Sidnei Cosme.

**B32** - Conceito, design e desafios para tirar o sonho do papel

**B32** - Concept, design and challenges to make the dream come true



**Ativos classe B** - Quais as melhores alternativas?

**Class B assets** - What are the best alternatives?

Daniel Iannicelli, Fernando Didziakas, Hernani Varela Jr, Ivan Schara, Marcos Kahtalian, Michel Rike, Renato Kluger

16:40 - 17:00 NETWORKING . COFFEE BREAK

17:00 - 17:45 SPECIAL SESSION

O que esperar da economia brasileira para os próximos 12 meses?  
What to expect from Brazilian economy in the next 12 months?

SALA | ROOM 



NELSON BARBOSA

17:45 - 18:30 SPECIAL SESSION

Realidade ou bomba de fumaça - Até que ponto o fenômeno WeWork pode impactar o mercado brasileiro?

**Fire or smoke** - How much can the WeWork phenomenon impact the Brazilian market?

SALA | ROOM 



PATRÍCIO FUKS

18:30 COQUETEL DE ENCERRAMENTO . CLOSING DRINKS

## SPECIAL SESSION

# O que esperar da economia brasileira para os próximos 12 meses?

## What to expect from Brazilian economy in the next 12 months?

Regus  
SALA | ROOM  
17:00 - 17:45

- ▶ Queda dos juros - Até que ponto impacta o mercado imobiliário?  
Interest rate drop - Until what point does it impact the real estate market?
- ▶ Como está a retomada da confiança do consumidor?  
How is the consumer confidence upturn?
- ▶ O que aprendemos com a crise?  
What have we learned with the crisis?



**NELSON BARBOSA**  
Economista

Nelson Barbosa, foi Ministro da Fazenda e Ministro do Planejamento. Também trabalhou no Banco Central, no BNDES e foi Presidente do Conselho de Administração do Banco do Brasil. Atualmente é Professor Titular da FGV, Professor Visitante da UnB e Pesquisador do Instituto Brasileiro de Economia (IBRE). Possui PhD em Economia pela New School for Social Research (Nova Iorque).

Nelson Barbosa is former Minister of State and former Minister of Finance. He worked as well in the Brazilian Central Bank, BNDES and was President of the Banco do Brasil Administration Council. Currently Barbosa holds a full professorship at FGV, Adjunct Professor at UnB and researcher at the Brazilian Economy Institute (IBRE). Barbosa also holds a PhD in Economics from the New School for Social Research in New York City.

## SPECIAL SESSION

# Realidade ou bomba de fumaça - Até que ponto o fenômeno WeWork pode impactar o mercado brasileiro?

## Fire or smoke - How much can the WeWork phenomenon impact the Brazilian market?

Regus  
SALA | ROOM  
17:45 - 18:30

- ▶ Qual o apetite real de locação para o Brasil nos próximos 12 meses?  
What is the real appetite for assets leasing in Brazil within the next 12 months?
- ▶ Quais as características dos contratos de locação em questão?  
What are the characteristics of lease contracts?
- ▶ Produtos *versus* localização geográfica *versus* preço: Qual equação ideal?  
Products *versus* geographic location *versus* price: What is the ideal equation?



**PATRÍCIO FUKS**  
General Manager Latin America  
**WEWORK**

Nativo de Buenos Aires, Patrício Fuks tem atuado como empreendedor desde os dez anos, quando fundou um jornal escolar. Estudou Economia, lançou uma agência de publicidade bem-sucedida e fundou a rede Fên Hotéis. Em 2016, ingressou na WeWork para liderar a expansão da empresa na América Latina. De novas localidades no México ao crescimento na sua cidade natal, Buenos Aires, trabalha com as comunidades locais para criar oportunidades para negócios de todos os tamanhos e receber empreendedores latino-americanos na rede global da WeWork.

A native of Buenos Aires, Patrício has been an entrepreneur since he created a school newspaper at 10 years old. Since then, Patrício has been a student of economics, launched a successful advertising agency, and founded the Fên Hoteles empire. He joined WeWork in 2016 to lead the company's expansion in Latin America. From new locations in Mexico, to growth in his hometown of Buenos Aires, Patrício and WeWork are working with local communities to forge opportunities for businesses of all sizes and to welcome LatAm's creators to WeWork's global network of like-minded members.

**wework**

# Investindo em escritórios

Como pensar no futuro em meio ao cenário atual?

## Investing in Offices

Thinking ahead in the current scenario?



SALA | ROOM  
09:15 - 10:45

- ▶ Queda dos juros - Qual o impacto no fluxo dos negócios?  
Interest rate drop - What are the impacts on business dynamic?
- ▶ CRIs e fundos imobiliários - Como fica o retorno das alternativas de viabilidade dos negócios?  
CRIs and real estate funds - What ROI on these alternatives?
- ▶ Estratégias financeiras - Qual o horizonte de tempo a ser considerado?  
Financial Strategies - What time horizon to consider?

 <b>ADRIANO MANTESSO</b> Partner BTG PACTUAL	 <b>ANDRÉ FREITAS</b> Partner and CEO HEDGE ALTERNATIVE INVESTMENTS	 <b>CARLOS MARTINS</b> Sócio Executivo KINEA INVESTIMENTOS	 <b>DANIEL CHERMAN</b> Senior Managing Director TISHMAN SPEYER
 <b>FRANCISCO DE AUGUSTINIS</b> Real Estate Investment Manager FUNCESP	 <b>GASTÃO VALENTE</b> Senior Vice President GIC	 <b>HELMUT FLADT</b> Partner PATRIA INVESTIMENTOS	 <b>MARCELA DRIGO</b> Diretora de Real Estate CPPIB
 <b>MARCELO FEDAK</b> Managing Director BLACKSTONE	 <b>MARTIN JACO</b> CEO BR PROPERTIES	 <b>MAX LIMA</b> Sócio Diretor HSI	 <b>MOISE POLITI</b> Senior Advisor RE Asset Management UBS BRAZIL
 <b>RICARDO BEHAR</b> Managing Director BRADESCO BBI	 <b>ROBERTO PERRONI</b> Presidente BROOKFIELD PROPERTY GROUP BRAZIL	 <b>RODRIGO ABBUD</b> Managing Principal VBI REAL ESTATE	 <b>ROLANDO MIFANO</b> Presidente do Conselho SÃO CARLOS EMPREENDIMENTOS E PARTICIPAÇÕES

# Tenants

O que querem? Onde querem? Quando querem?

## Tenants

What do they want? Where? When?



SALA | ROOM  
11:30 - 12:30

- ▶ Tenants - Como está o plano estratégico dos ocupantes para o futuro?  
Tenants - How is the occupation strategic plan for the future?
- ▶ Negociação de contratos - Como manter o equilíbrio?  
Contract negotiation - How to balance?
- ▶ Localização, diferenciais ou custo - Qual o critério determinante de ocupação?  
Location, differentials or cost - What is the occupation determining criteria?

 <b>FERNANDO FARIA</b> Head of Real Estate & Facilities Management SANOFI	 <b>GABRIELLA MARQUES</b> Brazil Head of Corporate RE & Facilities ZURICH BRASIL SEGUROS	 <b>LUCIANA LEAL</b> RE - Estratégia & Projetos Especiais IBM	 <b>LUCIANO BRUNHEROTTO</b> Presidente ABRAFAC
 <b>MARCOS BAARTZ</b> Facilities Lead JOHNSON & JOHNSON DO BRASIL	 <b>PAULO MANCIO</b> Accor - América Latina DIRETOR DE IMPLANTAÇÃO E PATRIMÔNIO		



# Coworking

Qual seu impacto no futuro do setor?

## Coworking

What is its real impact on the office market?

**Regus**  
SALA | ROOM  
11:30 - 12:30

- ▶ Tenants - Como está o plano estratégico dos ocupantes para o futuro?  
Tenants - How is the occupation strategic plan for the future?
- ▶ Negociação de contratos - Como manter o equilíbrio?  
Contract negotiation - How to balance?
- ▶ Localização, diferenciais ou custo - Qual o critério determinante de ocupação?  
Location, differentials or cost - What is the occupation determining criteria?



**ALEXANDRE FRANKEL**  
CEO  
VITACON



**ANDRÉ PEGORER**  
Sócio  
NEX



**ARY KRIVOISK**  
Director of Real Estate  
Latam  
WEWORK



**JORGE PACHECO**  
Co-founder & CEO  
PLUG



**RENATO MAGNANINI AURIEMO**  
Co-founder e CEO  
CO.W.



**TIAGO ALVES**  
Managing Director  
for Brasil  
REGUS BRASIL

# Rio de Janeiro

Alternativas a curto e médio prazo

## Rio de Janeiro

Alternatives in the short and medium term

**ETOILE**  
SALA | ROOM  
14:00 - 15:00

- ▶ Como atrair outros setores para o mercado de escritórios carioca?  
How to attract other sectors to Rio de Janeiro corporate's market?
- ▶ Porto Maravilha - Mais oportunidades ou desafios?  
Porto Maravilha - More opportunities or challenges?
- ▶ Vacância - Segurar o ativo, vender ou alugar por baixo valor?  
Vacancy - Hold, sell or rent for lower value?



**ANA CARMEN ALVARENGA**  
Managing Director  
TISHMAN SPEYER



**ANDRÉ BERENGUER**  
Diretor Financeiro  
e de Relações com  
Investidores  
BR PROPERTIES



**DANIEL AIEX**  
Sócio Diretor  
BARÃO DE TEFE



**DANIEL GASPARETE**  
Head of Real Estate  
BOFA MERRILL  
LYNCH BRAZIL



**EDSON FERRARI**  
Diretor de  
Investimento e Asset  
CBRE



**FÁBIO AUGUSTO MORAES MARTINS**  
Diretor de  
Gerenciamento de  
Propriedades  
JLL



**FERNANDA FONTES**  
CIO  
SÃO CARLOS  
EMPREENHIMENTOS  
E PARTICIPAÇÕES



**MATHEUS BRAGA**  
Diretor  
PERFORMANCE  
EMPREENHIMENTOS  
IMOBILIARIOS



**RAFAEL PINHO**  
Real Estate Officer  
VINCI PARTNERS

# São Paulo

## Reconfiguração dos espaços corporativos na cidade

### São Paulo

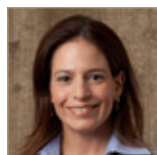
Reconfiguration of corporate spaces in the city

**Regus**  
SALA | ROOM  
14:00 - 15:00

- ▶ **Novas diretrizes - Como impactam a configuração dos novos projetos?**  
New guidelines - How they impact the configuration of new projects?
- ▶ **O novo zoneamento - Qual o efeito no valor dos ativos?**  
New zoning - What is the effect on asset values?
- ▶ **Outorga onerosa - Deve haver mudanças a curto/médio prazo?**  
Onerous grants - Should there be changes in the short/medium term?



**ANDRÉ DA ROSA**  
Managing Director - Transactions  
JLL



**CINTIA GUIMARÃES**  
Managing Director  
CADILLAC FAIRVIEW



**FELIPE GOES**  
CEO  
SÃO CARLOS EMPREENDIMENTOS E PARTICIPAÇÕES



**GUSTAVO PELLICCIARI**  
Diretor de Incorporação  
CAMARGO CORRÊA DESENVOLVIMENTO IMOBILIÁRIO - CCDI



**HILTON REJMAN**  
Diretor de Desenvolvimento e Construção  
BROOKFIELD PROPERTY GROUP BRAZIL



**JOSÉ ROMEU FERRAZ NETO**  
Presidente  
SINDUSCON - SP



**JULIAN VILLACORTA**  
Managing Director  
HINES



**MARCELO DA COSTA SANTOS**  
Sócio Diretor  
ENGEBANC REAL ESTATE



**NESSIM SARFATI**  
Presidente e Fundador  
BARZEL PROPERTIES



**ROBERTO DE ABREU PEREIRA**  
Diretor Presidente  
ETOILE



**SÉRGIO ATHIÉ**  
Sócio Fundador  
GRUPO ATHIÉ WOHRNATH

# Ativos classe B

## Quais as melhores alternativas?

### Class B assets

What are the best alternatives?

**AUCKLAND**  
SALA | ROOM  
15:40 - 16:40

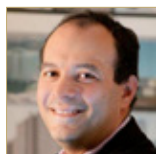
- ▶ **Quais são as oportunidades para atrair novos perfis de ocupantes?**  
What are the opportunities to attract new types of tenants?
- ▶ **Novos contratos de locação - Até que ponto negociar?**  
New lease agreements - How far can negotiation go?
- ▶ **Distressed assets - Segurar o ativo, alugar por valor mais baixo ou vender?**  
Distressed assets - Hold, sell or rent for lower value?



**DANIEL IANNICELLI**  
Diretor de Escritórios  
ENGEBANC REAL ESTATE



**FERNANDO DIDZIAKAS**  
Business Director  
BUILDINGS



**HERNANI VARELLA JR**  
Sócio Diretor  
TALLENTO ENGENHARIA



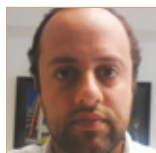
**IVAN SCHARA**  
Executive Manager RE PREVI



**MARCOS KAHTALIAN**  
Sócio Dirigente  
BRAIN



**MICHEL RIKE**  
Diretor Executivo  
GRUPO ATHIÉ WOHRNATH



**RENATO KLUGER**  
Sócio-Diretor  
SANCA

# Novos empreendimentos

Cedo demais para pensar?

## New ventures

Too soon?



SALA | ROOM

15:40 - 16:40

► Quais os produtos e a regiões ideais para o momento atual?  
What are the ideal products and regions at this moment?

► Quais diferenciais agregam valor ao projeto sem comprometer o custo da obra?  
Which differentials add value to a project without compromising cost?

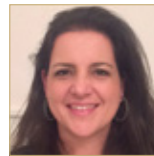
► Mixed-use - Uma solução viável?  
Como fechar a conta?  
Mixed-use - A workable solution?  
How to reach break-even point?



**BENNY FINZI**  
Managing Director  
HINES



**BRUNO ACKERMANN**  
Diretor de Novos Negócios  
BARZEL PROPERTIES  
GESTORA DE RECURSOS



**CAMILA DIAS**  
Diretora Executiva  
GRUPO ARCEL



**CLAUDIO DALL'ACQUA JR**  
Diretor de Gestão e Desenvolvimento  
IGUATEMI - EMPRESA SHOPPING CENTERS



**DANILO MONTEIRO**  
Diretor de Desenvolvimento  
CBRE



**DIOGO BUSTANI**  
Investments  
HSI



**FERNANDA ROSALEM**  
Managing Partner  
RBR ASSET



**FRANCISCO LOPES**  
Diretor de Real Estate  
PARTICIPAÇÕES MORRO VERMELHO



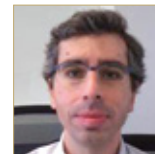
**GIANCARLO NICASTRO**  
CEO  
SIILA BRASIL



**JOÃO PHEIPE TOAZZA DE OLIVEIRA**  
Managing Partner  
HEDGE INVESTMENTS



**MARCIO BELLESI**  
Presidente  
MB CAPITAL



**ROBERTO MIRANDA DE LIMA**  
Diretor Presidente  
AUTONOMY INVESTIMENTOS



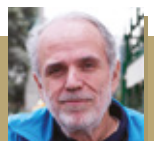
**SIDNEI COSME**  
New Business Development Director  
CAMARGO CORRÊA DESENVOLVIMENTO IMOBILIÁRIO - CCDI

15:40 - 16:40

### WORKSHOP

B32 - CONCEITO, DESIGN E DESAFIOS PARA TIRAR O SONHO DO PAPEL  
B32 - CONCEPT, DESIGN AND CHALLENGES TO MAKE THE DREAM COME TRUE

SALA | ROOM Regus



**RAFAEL BIRMANN**  
BIRMANN S/A

17:00 - 17:45

### SPECIAL SESSION

O QUE ESPERAR DA ECONOMIA BRASILEIRA PARA OS PRÓXIMOS 12 MESES?  
WHAT TO EXPECT FROM BRAZILIAN ECONOMY IN THE NEXT 12 MONTHS?

SALA | ROOM Regus



**NELSON BARBOSA**  
ECONOMISTA

17:45 - 18:30

### SPECIAL SESSION

REALIDADE OU BOMBA DE FUMAÇA - ATÉ QUE PONTO O FENÔMENO WEWORK PODE IMPACTAR O MERCADO BRASILEIRO?  
FIRE OR SMOKE - HOW MUCH CAN THE WEWORK PHENOMENON IMPACT THE BRAZILIAN MARKET?

SALA | ROOM Regus



**PATRICIO FUKS**  
WEWORK

# CBRE



**ADRIANO SARTORI**

Vice President & Director  
Advisory & Transaction  
Services Leasing and  
Marketing Director



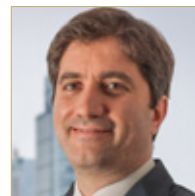
**ALBERTO ROBALINHO**

CBRE Rio de Janeiro  
Regional Director - Advisory  
& Transaction Services  
Leasing



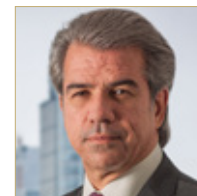
**DANILO MONTEIRO**

CBRE Director - Advisory  
& Transaction Services  
Development & Capital  
Markets



**EDSON FERRARI**

CBRE Director - Advisory  
& Transaction Services  
Capital Markets & Asset  
Management



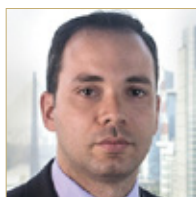
**FERNANDO FARIA**

CBRE Vice President -  
Advisory & Transaction  
Services Investment &  
Occupier



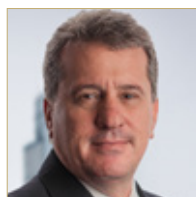
**FERNANDO TERRA**

CBRE Director - Advisory  
& Transaction Services  
Industrial & Logistics



**MARCOS CÉSAR**

CBRE Director - Advisory  
& Transaction Services  
Occupier



**ODEMIR J. R. VIANNA**

CBRE Director - Valuation &  
Advisory Services



**WALTER CARDOSO**

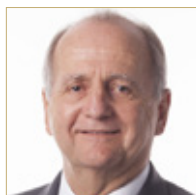
CBRE President

Reconhecida mundialmente como a melhor e maior consultoria imobiliária, a CBRE estabeleceu-se no Brasil em 1979 e constituiu uma das maiores plataformas de negócio do País e da América Latina. A empresa atua em todo território nacional através de departamentos especializados e equipados para proporcionar o melhor atendimento a todos os seus clientes. Dentro de uma política internacional agressiva, através de aquisições de várias empresas ao redor do mundo, a empresa expandiu extraordinariamente sua atuação para ocupantes e usuários de escritórios e de indústrias, tanto no Brasil como no exterior. A abrangência dos serviços oferecidos, o crescente volume de transações realizadas e a expertise adquirida durante seus 238 anos de existência no mundo proporcionam à CBRE um conhecimento diferenciado do mercado, permitindo identificar as melhores oportunidades e aconselhar seus clientes com excelência, sejam eles investidores, incorporadores, construtoras, ocupantes ou proprietários.

Long recognized worldwide as the best and largest real estate consulting firm, CBRE came to Brazil in 1979 and is proud to have become one of the largest business platforms in Brazil and Latin America. The company operates nationwide through specialized departments equipped to best serve all its customers. With an aggressive international policy, through acquisitions of several companies around the world, the company has greatly expanded its operations for occupiers and users of commercial and industrial properties, both in Brazil and abroad. CBRE has been operating worldwide since the 18th century; since that time, the breadth of services offered, the growing volume of transactions and the expertise acquired has provided CBRE with a differentiated knowledge of the market, identifying the best opportunities and advising its clients with excellence, be they investors, developers, builders, occupants or owners.



**ABINER OLIVEIRA**  
Gerente Sênior - Industrial



**ALFREDO ANGELO SONCINI**  
Sócio-Diretor



**ARMANDO MESQUITA**  
Sócio-Diretor



**CARLA PONZIO**  
Diretora de Avaliações



**DANIEL IANNICELLI**  
Diretor - Escritórios



**MARCELO DA COSTA SANTOS**  
Sócio-Diretor

A ENGEBANC REAL ESTATE, empresa boutique de assessoria imobiliária, atua junto a proprietários, investidores e ocupantes de imóveis comerciais, industriais, logísticos e terrenos, oferecendo um portfólio completo de serviços, tais como a intermediação de compra e venda, locação, avaliação, estudos de mercado, obtenção de capitais, gerenciamento de propriedades, entre outros. Com uma equipe sinérgica, constantemente capacitada e com profundo conhecimento do mercado local, a ENGEBANC REAL ESTATE oferece a seus clientes uma combinação única de expertise imobiliário e financeiro, proporcionando a construção de soluções integradas, ágeis e criativas. A ENGEBANC REAL ESTATE é parte da ENGEBANC, fundada como uma empresa de engenharia consultiva em 1992 e que atualmente conta com 25 escritórios em 16 estados brasileiros.

As a boutique service provider, ENGEBANC REAL ESTATE delivers advisory and valuation services to owners, occupiers and investors in commercial real estate; including retail, industrial and logistics. Among the services offered are leasing (Landlord and Tenant Representation), sale and acquisition representation, market research, equity and debt raising, valuation & advisory as well as facilities management. With fully integrated and complementary teams as well as a deep knowledge of local markets, ENGEBANC REAL ESTATE offers its clients a unique combination of financial and real estate expertise that yields creative, nimble and integrated solutions. ENGEBANC REAL ESTATE is part of ENGEBANC, founded as a consulting engineering company in 1992 and currently present in 16 Brazilian states through 25 local branches.



### Adriano Mantesso

Partner  
**BTG PACTUAL**

Adriano Mantesso atua no mercado financeiro / imobiliário há uma década. Ao desses anos de experiência, foi responsável pela originação, estruturação e gestão de investimentos imobiliários, incluindo fundos imobiliários. Sócio do BTG Pactual, responde pelo maior fundo imobiliário listado na Bolsa brasileira, o BC fund.



### Adriano Sartori

Vice-President Leasing/Brokerage Service  
**CBRE**

Adriano Sartori, Diretor de Locação, Brokerage Services e Marketing da CBRE Brasil, desde 2001 é responsável pela equipe que já realizou a locação de mais de 2,0 milhões de m<sup>2</sup> de escritórios, ou R\$ 12 bilhões em receita para seus clientes. Com experiência adquirida em diversas áreas da CBRE desde 1994, esteve presente nas maiores negociações imobiliárias da última década e sua equipe mais de uma vez reconhecida mundialmente como "top producers" da CBRE Group. Formado em Arquitetura e Urbanismo (USP) com curso de extensão em Urbanismo pela Concordia University, Canadá, é membro fundador do Green Building Council Brasil e MRICS pelo Royal Institution of Chartered Surveyors.



### Alexandre Frankel

CEO  
**VITACON**

Fundador e CEO da Vitacon Engenheiro Civil Co-autor do Livro Como Viver em São Paulo Sem Carro eleito Cidadão Sustentável em 2014 e Empreendedor Lide de 2014.



### Ana Carmen Alvarenga

Managing Director  
**TISHMAN SPEYER**

Ana Carmen Alvarenga ingressou na Tishman Speyer em 2007 e dirige os negócios de aquisições e incorporações de empreendimentos comerciais e residenciais da empresa no Rio de Janeiro onde desenvolveu fortes relacionamentos com o mercado.



### André Berenguer

Diretor Financeiro e de Relações com Inv  
**BR PROPERTIES**

André Berenguer ingressou na BR Properties em 2015 como diretor financeiro e de Relações com Investidores. Possui cerca de 30 anos de experiência profissional, tendo trabalhado em diversas instituições financeiras no Brasil e no exterior nas áreas de corporate e investment banking. Entre 2013 e 2015, atuou em assessoria financeira para grandes corporações no Brasil.



### André da Rosa

Managing Director – Transactions  
**JLL**

André da Rosa é bacharel em Administração de Empresas com foco em Finanças, Marketing e Pessoal pela FGV. Lidera o grupo de Transações, Consultoria e Avaliação da JLL, atuando como managing director. É também responsável pela gestão de Client Solutions, que foca prospecção e relacionamento com clientes nacionais e internacionais. Antes, foi diretor comercial da Tishman Speyer e atuou na gestão de carteiras administradas em grandes bancos de investimento, como Citi, Chase Manhattan e Deutsche Bank.





### André Freitas

Partner and CEO  
**HEDGE ALTERNATIVE INVESTMENTS**



Andre began his career in 1983 at Hedging-Griffo, as founder and later senior partner, where he was responsible for the development and management of the agricultural commodities trading desk, of which he was director between 1989 and 2001. Subsequently, he was the director responsible for operations with the BM&F (between 2001 and 2007), and throughout the brokerage firm (between 2007 and 2011) at Hedging-Griffo Corretora de Valores S.A. (later Credit Suisse Hedging-Griffo). He was the first portfolio manager of Verde Hedge Fund (1997) and HG CAFE Hedge Fund (2000). Andre created the Real Estate Division in 2003, which he managed until December 2016, when he left CSHG to become CEO and managing partner at Hedge Alternative Investments.



### André Pegorer

Sócio  
**NEX**



André Pegorer é jornalista e empresário. Em 2011 fundou o Nex Coworking, empresa de escritórios compartilhados e comunidades empreendedoras. Antes de migrar para a iniciativa privada atuou em projetos de base colaborativa no terceiro setor e na área pública. Nos últimos anos participou como palestrante em eventos de inovação e novas formas de trabalho em organizações como Renault do Brasil, AMCHAM, PUC-PR e Fae Business School e como painelistas convidados na Conferência Europeia de Coworking.



### Ary Krivopisk

Director of Real Estate Latam  
**WEWORK**



Ary Krivopisk is an economist with a strong background in investment analysis, including considerable experience of emerging markets. Since 2016 he oversees WeWork Real Estate LatAm helping with the expansion in the region. From 2012 to 2015 he joined FSA Group, a Libra Group Company, to oversee the group's expansion in Brazil. There he managed the joint venture with Hyatt Hotels Corporation for a US\$300 million investment and development program to build and establish the Hyatt Place brand in Brazil.



### Benny Finzi

Managing Director  
**HINES**



Benny Finzi é managing director da Hines Brazil e tem mais de 14 anos de experiência. Antes da Hines, trabalhou como consultor em gestão da Accenture nos segmentos de bens de consumo e varejo. Na Hines desde 2007, tem atuado no desenvolvimento e na aquisição de projetos de escritórios e galpões no Rio, em São Paulo e no Paraná. É também responsável por transações de locação nesse portfólio. É formado em Administração de Empresas pela FGV e tem MBA pela Tuck School of Business/ Dartmouth College. É Leed AP pelo USGBC.



### Bruno Ackermann

Diretor de Novos Negócios  
**BARZEL PROPERTIES GESTORA DE RECURSOS**



Bruno has over 10 years of experience in Real Estate and has worked for Cyrela Commercial Properties for the last 6 years part of which responsible for land acquisition and financial underwriting for office and industrial projects. During the last 5 years



### Camila Dias

Diretora Executiva  
**GRUPO ARCEL**



Acionista do Grupo Arcel, empresa sediada em Campinas e que tem negócios na área de hotelaria; concessionárias e imóveis para locação. Gestora na área de imóveis para locação nos segmentos de Logística; Varejo e Lajes comerciais. Formada em Administração de Empresas pela PUC, e MBA nos Estados Unidos, Boston College. Membro do Conselho de Administração do Grupo Arcel



### Carlos Martins

Sócio Executivo  
**KINEA INVESTIMENTOS**



Carlos Martins é sócio executivo, responsável pela gestão de ativos imobiliários da Kinea desde de 2007. Antes, trabalhou por 15 anos no BankBoston no Brasil. Foi diretor da área de Estruturação de Operações para Grandes Empresas, respondendo pelos processos de emissão de títulos, empréstimos sindicalizados, linhas de financiamento estrangeiras e operações de securitização. É formado em Administração de Empresas pela FGV e fez MBA pela Columbia University/BankBoston, MBA executivo pelo Ibmec e o Young Managers Program do Insead.



### Cintia Guimarães

Managing Director  
**CADILLAC FAIRVIEW**



Cintia Guimarães é responsável por supervisionar a gestão e a operação dos investimentos da Cadillac Fairview no Brasil e buscar novas oportunidades de investimentos, aquisições, desenvolvimento e alocação no País. Antes, foi sócia do TozziniFreire Advogados em São Paulo e aconselhou transações de M&A, private equity e real estate, tanto domésticas como internacionais. É formada em Direito pela USP e tem mestrado em Direito pela University of New York.



### Claudio Dall'acqua Jr

Diretor de Gestão e Desenvolvimento  
**IGUATEMI - EMPRESA SHOPPING CENTERS**



Claudio é Diretor de Gestão e Desenvolvimento Imobiliário na Iguatemi Empresa de Shopping Centers e possui mais de vinte anos de experiência profissional. Atualmente responsável pelo desenvolvimento e gestão de Greenfields, Expansões, M&A e Desenvolvimento imobiliário e urbano no entorno dos Shoppings. Antes da Iguatemi, foi Diretor de Incorporações na Odebrecht Realizações Imobiliárias, responsável pela gestão de um portfólio de R\$ 2,5 bn em Projetos Imobiliários. Anteriormente, desempenhou o papel de Diretor Técnico e Comercial na Dall'Acqua Engenharia Construções e Incorporações, atuou dois anos como CEO da Visual Desenvolvimento Imobiliário, e trabalhou na Odebrecht Construção Pesada (CNO).



### Daniel Aiex

Sócio Diretor  
**BARÃO DE TEFE**

Incorporador do Rio de Janeiro com empreendimento build to suit da L'Oréal



### Daniel Cherman

Senior Managing Director  
**TISHMAN SPEYER**



Mr. Cherman joined Tishman Speyer in 2001 and is the Country head since 2009, being responsible for all the company's activities in Brazil. Before assuming this role, the executive led several positions in Brazil's team, including Chief Operating Officer, managing the region's acquisitions and leasing efforts, and heading both residential and commercial development groups. In his past experiences, Mr. Cherman worked for twelve years at Birmann S/A Comércio e Empreendimentos, supervising large-scale commercial and residential developments and taking positions as general manager for Latin America operations, responsible for opening offices in Argentina and Chile.



### Daniel Gasparete

Head of Real Estate  
**BOFA MERRILL LYNCH BRAZIL**



Daniel Gasparete is the Senior Analyst for the Brazilian Real Estate and Cement & Construction team. Daniel was ranked among the top 5 Latam Real Estate analysts at Institutional Investor Research Pool. Prior to joining the firm, Daniel was an associate at Barclays and Credit Suisse. He has been covering the Brazilian Real Estate industry since 2008. He has a bachelor's degree in business administration from Pontifícia Universidade Católica, Rio de Janeiro, Brazil.





### Daniel Iannicelli

Diretor de Escritórios  
**ENGEBANC REAL ESTATE**



Mr. André Assumpção is a Vice President at Bradesco BBI, being currently one of the responsible for the investment bank coverage of Real Estate, Transportation & Logistics, Chemical and Petrochemical and Agribusiness sectors. Mr. Assumpção has more than 8 years of experience in Investment Banking. Prior to Bradesco BBI, Mr. Assumpção has worked at Brasilpar and at Banco Itaú BBA. André has a BS in Management from Fundação Getulio Vargas.



### Danilo Ferrari Monteiro

Diretor de Desenvolvimento  
**CBRE**



Integrando a equipe de Capital Markets desde 2000, atuou em setores estratégicos da empresa gerenciando importantes processos de desmobilização e aquisição, representando grupos investidores nacionais e estrangeiros. Em 2010, assumiu a Diretoria de Desenvolvimento e, em 2016, a área de Hotéis, coordenando projetos de grande complexidade técnica no desenvolvimento de incorporações em diferentes setores do mercado imobiliário, e gerenciando processos de busca de funding e desmobilização de imóveis para novas incorporações. Formado em Engenharia Civil pela Escola Politécnica da Universidade de São Paulo (Poli-USP), o executivo cursou mestrado de Gerenciamento de Empresas e Empreendimentos na Construção Civil na USP.



### Diogo Bustani

Investments  
**HSI**



Diogo Bustani faz parte da equipe de investimentos da HSI. É responsável pelas atividades de loteamento, urbanização e hotelaria, além de participar diretamente da captação de recursos e do relacionamento com os investidores. Antes, passou dez anos na Euristates, em Nova York, responsável pelo desenvolvimento e pela gestão de uma carteira de US\$ 350 milhões em investimentos imobiliários globais. É formado em Física e possui mestrado em Engenharia (Física Aplicada), ambos na Universidade de Cornell.



### Edson Ferrari

Diretor Investimento & Asset  
**CBRE**



Graduado em engenharia civil pela Escola Politécnica da Universidade de São Paulo (USP), cursou o mestrado de Gerenciamento de Empresas e Empreendimentos na Construção Civil na mesma escola. Atua no mercado imobiliário desde o ano 2000, quando iniciou atividades na CBRE na área de Investimento. Tem sido responsável pela consultoria a investidores dos mais diversos tipos, desde pessoais-físicas, Family Offices até Fundos de Investimentos ou de Pensão, tanto nacionais como estrangeiros, passando por Property Companies e Incorporadores. Hoje, é responsável pela diretoria da área de Investimento da CBRE e da área de Asset Management, coordenando nesta última uma equipe que é responsável pelo auxílio de montagem de carteiras imobiliárias de investidores e pela administração das mesmas, visando aprimoramento contínuo de performance.



### Fábio Augusto Moraes Martins

Diretor de Gerenciamento de Propriedades  
**JLL**



Fábio Martins é diretor regional na JLL. Desde 1997 atua no mercado imobiliário e há 8 anos lidera o time de Gerenciamento de Propriedades com mais de 150 funcionários que são responsáveis pela administração de imóveis que totalizam, em área, cerca 2 milhões de metros quadrados e R\$ 4 bilhões em valor de patrimônio. Desde que assumiu essa diretoria atingiu as metas de crescimento com resultados, em média, 20% acima do estipulado em budget. Fábio é Engenheiro Eletrônico pela FAAP, com MBA concluído na Itália.



### Felipe Goes

CEO  
**SÃO CARLOS EMPREENDIMENTOS E PARTICIPAÇÕES**



Felipe Góes é, desde 2012, CEO da São Carlos, na qual ingressou em 2011 como diretor superintendente. Anteriormente, ocupava a posição de secretário municipal de Desenvolvimento do Rio de Janeiro. Trabalhou também na McKinsey, sendo os últimos quatro anos como sócio, com atuação destacada nos setores de infraestrutura e financeiro no Brasil, na Europa e nos EUA. É formado em Administração de Empresas pela PUC-RJ e possui MBA pela Universidade de Michigan.



### Fernanda Fontes

CIO  
SÃO CARLOS EMPREENDIMENTOS E PARTICIPAÇÕES

Experienced in introducing strategies to drive growth and profitability within intensively competitive markets, Fernanda leads the M&A activities of one of the largest properties companies in Brazil.



### Fernanda Rosalem

Managing Partner  
RBR ASSET

Fernanda Rosalem is a Managing Partner at RBR Asset Management, responsible for Income-Producing Properties. Before joining RBR, Ms. Rosalem was Director of Capital Markets at Cushman & Wakefield. From 2007 to 2011, Ms. Rosalem was a senior manager at Brazilian Capital, responsible for managing and structuring real estate funds (REIT's and FIP's). Between 2003 and 2007, Ms. Rosalem worked at Axial Consult, and was responsible for identifying and evaluating private equity opportunities in Brazil. Ms. Rosalem holds a BA in business administration from EAESP – Fundação Getúlio Vargas and a Master's Degree in Finance from Fundação Dom Cabral.



### Fernando Didziakas

Business Director  
BUILDINGS

Fernando Didziakas é formado em Administração de Empresas pela Universidade Mackenzie. Atuou em empresa de consultoria e está no setor imobiliário desde 2009, apoiando desenvolvedores, fundos de investimento, consultorias em real estate e outros negócios em suas necessidades de dados. É commercial and Marketing manager da Buildings.



### Fernando Faria

Head of RE & Facilities Management  
SANOFI

Responsável pela área de Real Estate e Facilities do Grupo Sanofi, Fernando passou por posições-chaves de Real Estate, Facilities, Safety & Security, Car Fleet, Corporate Travel, Records Management e Procurement nos setores de telecom (Oi Móvel), energia (EDP – Energias do Brasil), serviços de consultoria (Accenture) e entretenimento (Walt Disney World). Possui sólida experiência em gestão, transação e regularização de grandes portfólios imobiliários e mudança de cultura nas organizações, adaptando espaços às novas formas de trabalho. Formado em Turismo e Hotelaria pela Universidade Anhembi Morumbi, possui MBA Executivo pelo Insper SP e certificação em Real Estate pela Harvard Business School, EUA.



### Francisco de Augustinis

Real Estate Investment Manager  
FUNCESP

Francisco de Augustinis é formado em Economia pela PUC-SP e tem MBA pela California State University. Atuou em fundos imobiliários no Banco Schahin como assistente de diretor durante cinco anos. Também ministrou curso de Investimentos Imobiliários na FGV. Desde 1999, exerce a função de Real Estate Investment manager da Funcesp.



### Francisco Lopes

Diretor de Real Estate  
PARTICIPAÇÕES MORRO VERMELHO

Larga experiência em empresas de grande e médio porte dos setores industrial e de serviços, tais como Manah S.A., Grupo La Fonte/Iguatemi, Grupo Maurício de Sousa Produções e Grupo Camargo Correa. Atuação em diversos projetos de Real Estate, desenvolvimento, estruturação, implantação e gerenciamento, nos segmentos corporativo e de varejo. Formação: Engenharia Elétrica e administração de Empresas no Mackenzie, MBA Executivo Internacional da FEA/USP. Participação em cursos de especialização no Brasil e Exterior nas principais instituições, USP, FGV, Mauá, Kellogg School of Management, Vanderbilt University, Cambridge University, Lingnan University (China), ICSC.





### Gabriella Marques

Brazil Head of Corporate RE & Facilities  
**ZURICH BRASIL SEGUROS**

Responsável pelas áreas de Corporate Real Estate, Facilities Management, Procurement & Sourcing e Contratos Gabriella possui 15 anos de experiência em Gerenciamento de Operações, Compras e Transações Imobiliárias para grandes corporações. Já conduziu negociações de diversas naturezas em 20 países, e teve passagens por P&G, Jones Lang LaSalle, Cushman & Wakefield e Hyundai Motors. É pós-graduada em Gestão de Segurança Privada e possui Mestrado Executivo em Entrepreneurship & Innovation pela Babson College. Também ocupa o cargo de Diretora de Eventos da CoreNet Global, é membro da Associação Brasileira de Facilities e integrante do Grupo Mulheres de Facilities.



### Gastão Valente

Senior Vice President  
**GIC**

Gastão Valente é senior vice president do GIC desde 2013. Tem mais de 20 anos de experiência profissional, sendo 12 deles em investimentos imobiliários. Foi diretor do BTG Pactual, trabalhou com comércio exterior e na Deloitte Consulting. É economista graduado pela PUC-Rio e tem mestrado em Economia com ênfase em Finanças pela Universidade de Montreal.



### Giancarlo Nicastro

CEO  
**SIIILA BRASIL**

Civil Engineer with over 10 years of experience working in Brazil's commercial real estate industry. Mr. Nicastro has managed the acquisition of various types of commercial properties assets, effectively generating over \$500M in revenue to date. His qualifications include acquisitions, drafting and negotiating partnership agreements, construction, development, planning, and real estate development contracts



### Gustavo Pellicciari

Diretor de Incorporação  
**CAMARGO CORRÊA DESENVOLVIMENTO IMOB**

Gustavo Pellicciari é engenheiro civil formado pela Escola Politécnica da USP, com especialização em Administração de Empresas pela FGV. Tem mais de 20 anos de experiência em real estate, construção racionalizada, planejamento estratégico, fusões e aquisições. É hoje diretor de Incorporação da CCDI.



### Helmut Fladt

Partner  
**PATRIA INVESTIMENTOS**

Mr. Fladt is a Partner in the Real Estate group at Patria, focused on new business and structuring real-estate transactions. He joined the firm in 2007, having worked in originating and structuring real-estate transactions. With over 15 years of experience in real estate, his most recent previous position was as vice president for real estate at Jones Lang LaSalle, where he worked from 1999-2007 in various positions, being involved particularly with outsourcing real-estate portfolio management. Before that, he was Director of New Business at Monteiro de Barros Investimentos S.A., a real-estate developer, and an appraiser and expert witness at Appraisal Ltda. Mr. Fladt began his career as a sales manager at ABB – Asea Brown Boverly. Mr. Fladt



### Hernani Varella Jr

Sócio Diretor  
**TALLENTO ENGENHARIA**

Hernani Varella Jr é formado em Engenharia Civil pela Escola Politécnica da USP e tem especialização em Gestão de Projetos pela FGV. Em 1989, fundou a Tallento, da qual é sócio diretor. Foi diretor da Associação Comercial de São Paulo de 1991 a 1995.





### Hilton Rejman

Diretor de Desenvolvimento e Construção  
**BROOKFIELD PROPERTY GROUP**



Graduado em Arquitetura e Urbanismo pela USP (FAUUSP) em 1990, com MBA em Real Estate pela FEA USP-FUNDAC e pela Kellogg University de Chicago. Atua no Mercado de Real Estate desde 1990, atuou nas empresas CB Richard Ellis e Bolsa de Imóveis do Estado de São Paulo. Há 17 anos trabalha no grupo Cyrela, ocupando atualmente a diretoria de Desenvolvimento da Cyrela Commercial Properties SA. É professor convidado da FGV no Curso da GVPEC de Mercado Imobiliário, professor convidado no curso de MBA da FAUUSP, membro da Associação CoreNet Global (associação de profissionais do mercado de Real Estate para empreendimentos corporativos), do GBC (Green Building Council) Brasil e do Conselho Brasileiro da Construção Sustentável (CBCS)



### Ivan Schara

Executive Manager RE  
**PREVI**



Economista com mestrado em administração pelo IBMEC-RJ MBA em finanças na FGV-RJ e MBA em Gestão de Negócios no Ibmecc-RJ. Trabalha a 15 anos na Previ atualmente responsável pela área de gestão dos ativos imobiliários.



### João Phelipe Toazza de Oliveira

Managing Partner  
**HEDGE INVESTMENTS**



Managing partner, having more than 12 years' experience in Brazilian Real Estate; commercial properties portfolio manager including 41 assets acquired comprising more than R\$ 1.2 bn; Production Engineer at POLI/USP and Master in Financial Economics at FGV/SP.



### Jorge Pacheco

Co-founder & CEO  
**PLUG**



For the last 5 years, Jorge has been involved with shared and collaborative workspaces, what he believes to be the future of work and the corporate real estate market. He is the CEO & Co-founder of PLUG, one of the pioneers and leaders in the coworking market in Brazil.



### José Romeu Ferraz Neto

Presidente  
**SINDUSCON - SP**



José Romeu Ferraz Neto é engenheiro civil e administrador de empresas formado pela Universidade Mackenzie, com MBA pela FGV. É sócio fundador da RFM Construtora, RFM Incorporadora e Develop Brasil, presidente do Txaí Resorts e presidente do Sinduscon-SP. É ainda membro do conselho regional do Senai-SP, vice-presidente da CBIC e membro dos conselhos da Fiacbi-Brasil e da Adit Brasil.



### Julian Villacorta

Managing Director  
**HINES**



Senior real estate development and investment management professional with more than 20 years of successful experience comprising Real Estate Development/Project Management, Strategic Planning, Operations, Business Development, Sales, Investment Analysis and Financial Management. Currently Senior Director and member of the Senior Management at Hines Brazil.



### Luciana Leal

RE - Estratégia & Projetos Especiais  
**IBM**



Formada pela Thunderbird School of Global Management - Arizona, USA, com 20 anos de experiência em gestão de negócios e há 6 anos atuando em estratégia imobiliária na IBM Brasil, suportando aquisições, transações imobiliárias, espaço corporativo, novos negócios e facilities.



### Luciano Brunherotto

Presidente  
**ABRAFAC**



Atual presidente da ABRAFAC - Associação Brasileira de Facilities e sócio da Facility.CENTER. Engenheiro civil pela FEI e MBA em Gerenciamento de Facilidades pela USP, profissional com mais de 19 anos no mercado, atuou como Gestor de Facilities na ABB, Harris, Natura, Santander, Sodexo e Takasago, sempre focado na reestruturação dos serviços e infraestrutura através de novas tecnologias e otimização de processos. Foi Também Diretor de Operações do Hopi Hari, responsável por toda a área de infraestrutura e receitas internas do parque.



### Marcela Drigo

Diretora de Real Estate  
**CPPIB**



Marcela Drigo é diretora de Real Estate do CPPIB. Antes, era senior vice president na Clarion Partners, responsável por supervisionar diretamente as atividades de aquisição e gestão de ativos no Brasil. Tem mais de 15 anos de experiência em investimentos em mercados emergentes. Estabeleceu joint ventures com sócios locais e internacionais e liderou todos os investimentos no setor logístico para uma grande conta. Tem MBA pela Columbia Business School.



### Marcelo da Costa Santos

Sócio Diretor  
**ENGEBANC REAL ESTATE**



Marcelo da Costa Santos tem mais de 20 anos de experiência nos setores financeiro, de private equity e imobiliário. Foi VP da Cushman & Wakefield, diretor e sócio da Stratus Investimentos e diretor e sócio da MaxCap. Também fundou e foi diretor da VCF, foi head de Corporate Finance do Banco Santos, diretor adjunto de M&A do UBS Warburg e analista de Investimentos Buy-side do ABN Amro. Atualmente, é sócio diretor da Engebanc Real Estate. É bacharel em Economia pela FEA-USP.



### Marcelo Fedak

Managing Director  
**BLACKSTONE**



Marcelo Fedak is involved in sourcing and analyzing investment opportunities in Latin America. Prior to joining Blackstone in 2015, Mr. Fedak was at BTG Pactual where he was a Partner and Head of Real Estate, overseeing over \$3 billion of assets under management across Latin America. Prior to that, Mr. Fedak worked at Goldman Sachs and Credit Suisse and was involved in various M&A and capital market transactions across multiple industries.



### Marcio Bellesi

Presidente  
**MB CAPITAL**



O paraense Márcio Bellesi iniciou sua carreira empreendedora no ramo imobiliário em 2003, com o lançamento de seu primeiro empreendimento, o La Résidence. Na sequência, vieram diversos projetos inovadores e de alto padrão que se tornaram marcas registradas do MB Capital Realty Group. Marcio atua nos mais diversos segmentos do ramo imobiliário: hoteleiro, torres comerciais, complexo logístico, empreendimentos voltados para locação e shoppings centers.



### Marcos Baartz

Facilities  
**JOHNSON & JOHNSON DO BRASIL**



Marcos Baartz é formado Administrador de empresas pela UNISA, pós graduando em Gestão de Projetos pelo SENAC e MBA de Gerenciamento de Facilidades pela USP, possui 15 anos de experiência na área de Facilities, gerenciando serviços por empresas nacionais: Servtec, Tecser, Via Funchal e multinacionais: CBRE e Johnson & Johnson. Desde 2013 na J&J, é responsável por Facilities dos escritórios em São Paulo, Rio de Janeiro, Porto Alegre e Recife, totalizando 25.500m<sup>2</sup> de área. Em 2016 participou do projeto e implantação do Projeto One J&J, consolidando os escritórios em SP em um único endereço no complexo WTJK.



### Marcos Kahtalian

Sócio Dirigente  
**BRAIN**



Marcos Kahtalian é sócio fundador da Brain Inteligência Corporativa e Pesquisa de Mercado, empresa que dirige há cerca de 12 anos, com foco em real estate. Conduziu e coordenou mais de 1500 estudos de mercado em mais de 200 cidades em todo o Brasil. É também autor de 'Gestão Fora do Eixo'. Trabalhou como executivo de marketing em empresas de construção e incorporação e de serviços. É consultor contratado por instituições como CBIC, Sinduscon, Ademi e Sebrae, além de companhias de incorporação e urbanismo em todo o País.

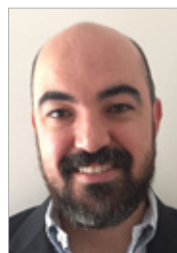


### Martin Jaco

CEO  
**BR PROPERTIES**



Martin Jaco iniciou sua carreira na Andrade Gutierrez e na Método Engenharia. Depois, foi para a CBRE, onde liderou o departamento de Investimentos por 11 anos. Em 2007, juntou-se à startup BR Properties como CIO, com o objetivo de estruturar o departamento de Investimentos da companhia, responsável por aquisições, desenvolvimento e locação. Em 2010, a BR Properties fez seu IPO e hoje é uma das mais importantes empresas de commercial real estate no Brasil. Atualmente, Martin responde como CEO da companhia.



### Matheus Braga

Director  
**PERFORMANCE EMPREENDIMENTOS IMOBILIÁRIOS**



Matheus Braga é responsável por uma das unidades de negócio da Performance. Atuando diretamente na gestão de todo ciclo da incorporação, se especializou no desenvolvimento de projetos especiais, com ênfase em desenvolvimento de mix development e negócios de longa maturação. Após se graduar em Engenharia Civil pela PUC-Rio, iniciou sua carreira na Gafisa na área de construção. É gestor da Performance desde 2008.



### Max Lima

Sócio Diretor  
**HSI**



Max Lima é sócio fundador da HSI e da Prosperitas Investimentos, responsável pela gestão de aproximadamente US\$ 2,5 bilhões em ativos aplicados fundamentalmente no mercado imobiliário. Também é presidente do conselho da Cipasa Urbanismo e membro do conselho da Saphyr Holdco Serviços de Shopping Centers. É formado em Economia pela Universidade de Chicago.



### Michel Rike

Diretor Executivo  
**GRUPO ATHIE WOHNRATH**



Formado em Arquitetura e Urbanismo em 1994, Michel Rike exerceu funções diversas nas áreas de projeto, construção e desenvolvimento imobiliário. Iniciou a carreira na Athie|Wohnrath e, em seguida, atuou por quase dez anos no mercado de desenvolvimento urbano, na Alphaville Urbanismo. Em 2009, retornou ao Grupo Athie|Wohnrath, do qual é hoje diretor executivo.



### Moise Politi

Senior Advisor RE Asset Management  
**UBS BRAZIL**



Moise Politi é engenheiro civil formado pela Escola de Engenharia de Mauá e participou diversas vezes do One Week YPO President Seminar da London Business School e da Harvard Business School. Atualmente, é senior advisor to Real Estate Asset Management do UBS Brazil. Antes, ocupou posições de liderança nas instituições BTG Pactual, Banco Pan, Brazilian Finance & Real Estate, Banco Ourinvest, EITSA Serviços de Consultoria, Blocker Assessoria de Investimentos e Chase Manhattan Bank.



### Nelson Barbosa

Economista

Nelson Barbosa, foi Ministro da Fazenda e Ministro do Planejamento. Também trabalhou no Banco Central, no BNDES e foi Presidente do Conselho de Administração do Banco do Brasil. Atualmente é Professor Titular da FGV, Professor Visitante da UnB e Pesquisador do Instituto Brasileiro de Economia (IBRE). Possui PhD em Economia pela New School for Social Research (Nova Iorque).



### Nessim Sarfati

Sócio Diretor  
**BARZEL PROPERTIES**



Nessim Sarfati é engenheiro civil e tem MBA. Atuou no grupo Cyrela por décadas, sendo, a partir de 1994, diretor responsável por investimento, desenvolvimento, locação, vendas e gestão de propriedades nas áreas de escritórios e galpões para as companhias Brazil Realty, Cyrela e Cyrela Commercial Properties (CCP). É hoje sócio diretor da Barzel Properties.



### Patricio Fuks

General Manager Latin America  
**WEWORK**



A native of Buenos Aires, Pato has been an entrepreneur since founding a school newspaper at the age of 10. Since then, Pato has studied economics, launched a successful advertising agency, and founded the Fên Hoteles empire. He joined WeWork in 2016 to lead the company's expansion into Latin America. From new locations in Mexico to expansion in his hometown of Buenos Aires, Pato and WeWork are working with local communities to forge opportunities for businesses of all sizes and to welcome LatAm's creators to WeWork's global network of like-minded members.



### Paulo Mancio

Diretor de Implantação e Patrimônio  
**ACCOR - AMÉRICA LATINA**



Formado em Engenharia Civil pela Universidade de Engenharia de Mauá, e com MBA em Administração de Empresas, FGV/CEAG. Há 15 anos está a frente dos mais importantes projetos hoteleiros no Brasil e América Latina pela Accor. Desde 2009 exerce a função de Diretor Técnico Amlat e em 2013 assumiu a posição de SVP Técnico Construção e Design. Tem como responsabilidade liderar a equipe Técnica de Implantação - América do Sul, a qual é formada por Engenheiros, Arquitetos, Designer e uma área de Compras Técnicas. Um dos seus principais objetivos dentro da Empresa esta em dobrar o número de hotéis em Operações até 2020.



### Rafael Birmann

President  
**BIRMANN S/A**



Rafael Birmann atua como incorporador imobiliário desde 1978, quando fundou a Birmann, tendo realizado projetos de edifícios de escritórios com significativo impacto no mercado imobiliário de São Paulo por sua qualidade e inovação. Atualmente, coordena a incorporação de um edifício de 50 mil m<sup>2</sup> de escritórios de altíssimo padrão na av. Faria Lima, em São Paulo, e um projeto de urbanização em área de 16 milhões m<sup>2</sup> em Brasília.



**Rafael Pinho**

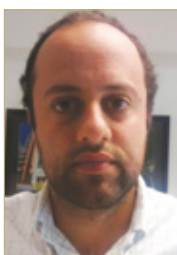
Real Estate Officer  
**VINCI PARTNERS**

Following the real estate sector since 2006, Rafael Pinho has been leading the Latam coverage for Morgan Stanley since 2010, having previously worked for HSBC, Pactual and Safra. His coverage spans office, malls and industrial, as well as brokerage and homebuilding across Brazil, Mexico and Argentina. Rafael holds a BSc. in electrical engineering from UFRJ and an MBA from FGV.



**Renato Auriemo**

Co-Founder e CEO  
**CO.W.**



**Renato Kluger**

Sócio-Diretor  
**SANCA CONSTRUÇÕES E INCORPORAÇÕES**



**Ricardo Behar**

Managing Director  
**BRADESCO BBI**



Ricardo Behar é managing director do Bradesco BBI. Está no ramo de investment banking desde 1996 e trabalhou para Morgan Stanley, Salomon Smith Barney, DLJ e Banco de Investimento Garantia. Atualmente, é responsável por client coverage & origination em indústrias como a de real estate e a de infraestrutura/ transportes, mas já atuou no atendimento de outros segmentos, como papel, metais e mineração, química e cimento. No Bradesco BBI, está diretamente envolvido com operações de equity, renda fixa e M&A.



**Roberto de Abreu Pereira**

Diretor Presidente  
**ETOILE**



Roberto Pereira é fundador e diretor presidente do Etoile, grupo focado em desenvolvimento imobiliário estabelecido em São Paulo e criado em 2004. Antes, Roberto e seus sócios operavam com a marca Serplan, que entregou mais de 40 projetos totalizando 7 milhões de m<sup>2</sup>. Previamente, ele foi gerente de Real Estate do Unibanco, supervisionando projetos de investimento imobiliário.



**Roberto Miranda de Lima**

Diretor Presidente  
**AUTONOMY INVESTIMENTOS**



Sócio e diretor presidente da Autonomy Investimentos. Anteriormente, foi Chief Operating Officer e Head da área de empreendimentos comerciais da Tishman Speyer no Brasil por 9 anos. Foi Gerente Geral de Desenvolvimento da Playcenter S.A., empresa do grupo de private equity GP Investimentos, e responsável pelo seu programa de investimentos de US\$350 milhões. Engenheiro Civil pela Escola Politécnica da USP, obteve seu MBA pela Fundação Dom Cabral e especialização em Administração pela Kellogg Business School.





### Roberto Perroni

Presidente  
**BROOKFIELD PROPERTY GROUP**

**Brookfield**

Presidente da Brookfield Property Group Brazil empresa subsidiária da empresa canadense Brookfield Asset Management Inc. com sede em Toronto.



### Rodrigo Abbud

Managing Principal  
**VBI REAL ESTATE**

**VBI**  
REAL ESTATE

Rodrigo is founding partner at VBI Real Estate a leading Brazilian real estate private equity asset management house managing approximately US\$ 1 Billion of institutional and international long term capital. Prior to that Rodrigo developed his real estate



### Rolando Mifano

Presidente do Conselho  
**SCSA**

**SÃO CARLOS**

Rolando Mifano - trabalhou na São Carlos Empreendimentos e Participações S.A. como Diretor-Presidente e Presidente do Conselho da Administração, deixou o cargo de Diretor-Presidente, mas permanece na presidência do Conselho. Anteriormente à São Carlos, Mifano foi Diretor de crédito imobiliário do Comind no período de 1970 a 1985, passando pelo Unibanco como Superintendente de investimentos imobiliários em 1985 e 1986. Mifano transferiu-se para o Carrefour em 1987, onde exerceu o cargo de Diretor de Desenvolvimento e Expansão para a América Latina até se transferir para a São Carlos em 1999.



### Sergio Athie

Sócio Fundador  
**GRUPO ATHIE WOHNATH**

athie | wohnath

Com mais de 20 anos no mercado, a Athie|Wohnrath é um dos principais escritórios de Arquitetura no Brasil, o que lhe permite gerar diferentes soluções, tornando a empresa uma das mais completas na gestão de processos do mercado. Por meio das suas 13 unidades de negócio, atingindo a excelência na concepção de espaços que sejam a extensão – funcional e visual – das necessidades, objetivos, filosofia e imagem de seus clientes. Contamos com uma gama completa de serviços integrados que planejam e efetivam todas as fases de um projeto – da conceitualização à construção.



### Sidnei Cosme

New Business Development Director  
**CAMARGO CORRÊA DESENVOLVIMENTO IMOBILIÁRIO - CCDI**

**CAMARGO CORRÊA**  
DESENVOLVIMENTO IMOBILIÁRIO

Engenheiro Civil – Escola de Engenharia Mauá Administração – USP MBA - Pittsburgh University / USA - Negócios Imobiliários FGV Construções e Comércio Camargo Corrêa – CCCC (1991 a 2011), Construção de Edificações residenciais industriais e comerciais.



### Tiago Alves

Managing Director for Brasil  
**REGUS BRASIL**

**Regus**

Tiago Angelo Alves, CEO da Regus do Brasil - o Executivo construiu sua carreira atuando como Diretor Executivo em empresas como Grupo Semco, ISS & Johnson Controls. Atualmente, ocupa a posição de Chief Operating Officer (COO) da Regus para toda América Latina e CEO para o Brasil. Tiago é graduado em Engenharia de Produção e possui MBA em Gestão Empresarial pela FGV (Fundação Getúlio Vargas) e pela UCLA (Universidade da Califórnia em Los Angeles), além de outras especializações no contexto do Corporate Real Estate & Serviços



## Sobre o Clube Global

---

O GRI é um clube global que reúne os maiores e principais players de três setores importantes da economia: imobiliário, varejo e infraestrutura. São investidores, incorporadores, bancos, loteadores, empresas hoteleiras e de shopping centers, varejistas, operadores e concessionárias de infraestrutura.

A missão do GRI é conectar as lideranças do mercado e contribuir para a construção de relacionamentos privilegiados e oportunidades reais de negócios. Nesse contexto, mais de 4.000 executivos participam anualmente das nossas reuniões e encontros pelo mundo.

## About our Global Club

GRI is a global club that brings together the most important players of three very critical markets of the global economy: real estate, retail and infrastructure including such stakeholders as: investors, developers, banks, land developers, hotel companies, retail and infrastructure developers.

GRI's mission is to connect the leaders of various markets and contribute to the building of privileged relationships and real business opportunities. More than 4,000 executives participate annually in our meetings all around the world.

## PRÓXIMOS EVENTOS 2017



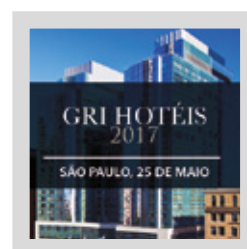
**GRI Residencial**  
26 de Abril



**GRI Shopping**  
17 e 18 de Maio



**GRI Retail**  
18 de Maio



**GRI Hotéis**  
25 de Maio



**GRI Industrial & Logística**  
29 de Junho



**GRI Loteamentos**  
13 e 14 de Setembro



**Brazil GRI**  
09 e 10 de Novembro

## LEAD COMPANY MEMBERS



## COMPANY MEMBERS



CLUB PARTNERS

**CBRE**

 **ENGEBANC**  
REAL ESTATE

[www.griescritorios.org](http://www.griescritorios.org)

PARTNERS



INDUSTRY PARTNER

